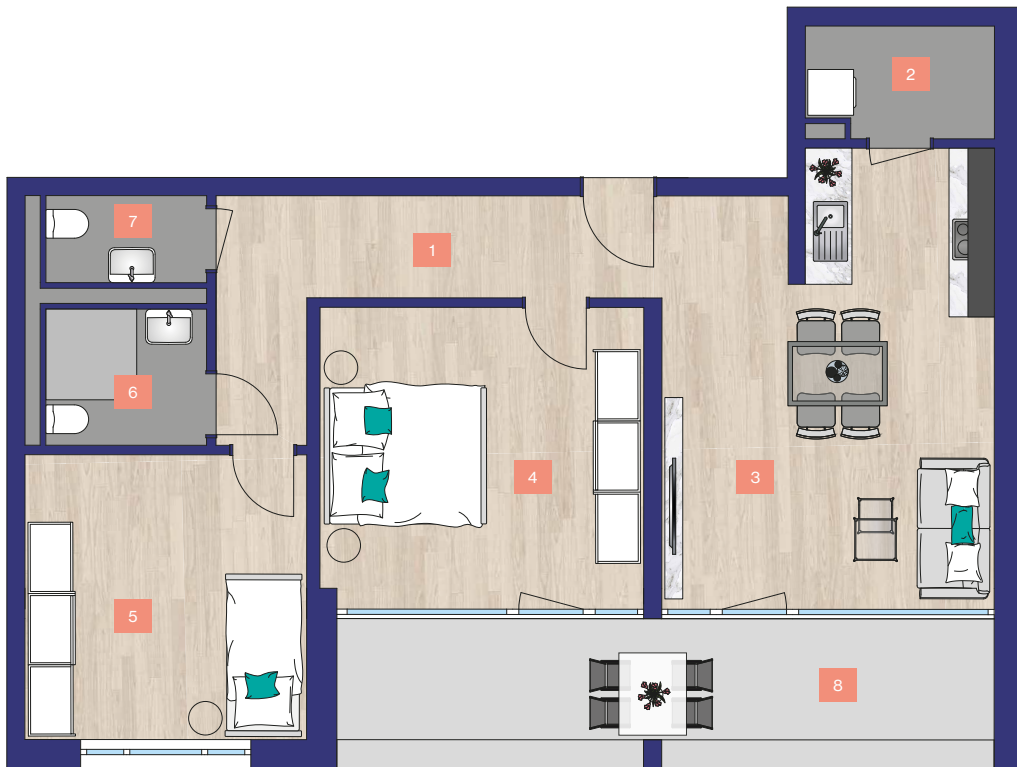


# WOHNUNG 0.11

ERDGESCHOSS  
3-ZIMMER-WOHNUNG  
BARRIEREFREI



## Wohnflächen

1. Flur	10,23 m <sup>2</sup>
2. Abstellraum	3,48 m <sup>2</sup>
3. Kochen/Essen	25,14 m <sup>2</sup>
4. Zimmer 1	16,90 m <sup>2</sup>
5. Zimmer 2	13,86 m <sup>2</sup>
6. Bad	3,71 m <sup>2</sup>
7. WC	2,35 m <sup>2</sup>
8. Terrasse (50%)	8,61 m <sup>2</sup>

**Gesamt 84,28 m<sup>2</sup>**

## Gebäudeübersicht



## Lage



1:100

