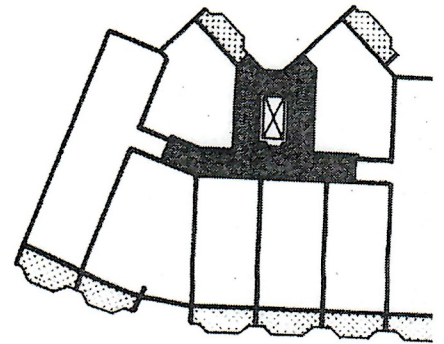
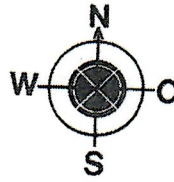
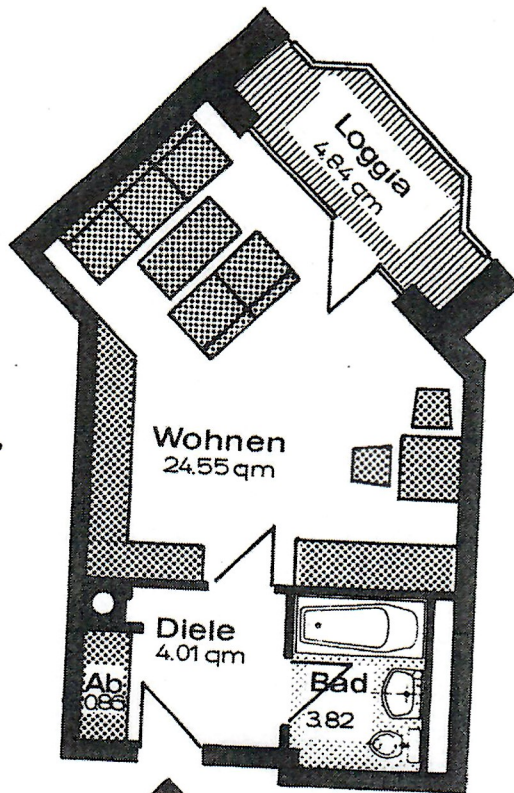


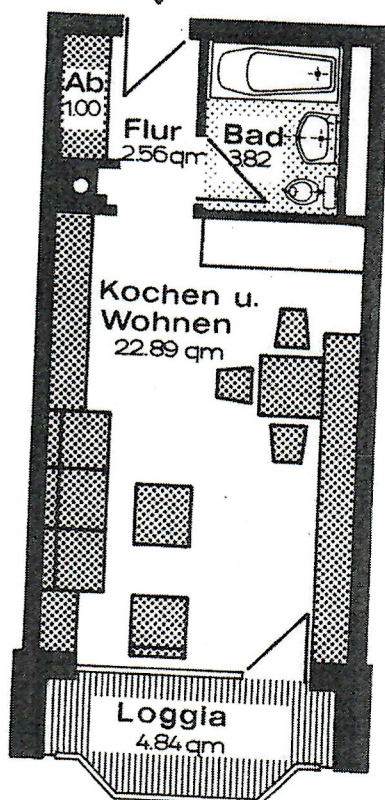
In den Einzelgrundrissen sind die Loggien mit der vollen Nutzfläche, in den Gesamtwohnflächen jedoch nur zur Hälfte angesetzt.



Wohnung Nr. 49, 57, 65, 73,
81, 89, 97, 105, 113
1 Zimmer = 35,66 qm



Wohnung Nr. 51, 52, 59, 60,
67, 68, 75, 76, 83, 84, 91,
92, 99, 100, 107, 108, 115,
116
spiegelbildlich:
Wohnung Nr. 53, 61, 69, 77,
85, 93, 101, 109, 117
1 Zimmer = 32,69 qm



Wohnung Nr. 50, 58, 66, 74,
82, 90, 98, 106, 114
2 Zimmer = 61,78 qm

