

best. wohnh. anlieger

abstell- bzw. geräteraum bleibt unverändert.

best. pkw-garage anlieger

best. ökonomiegebäude

keller- und abstr.

flur

best. tmc

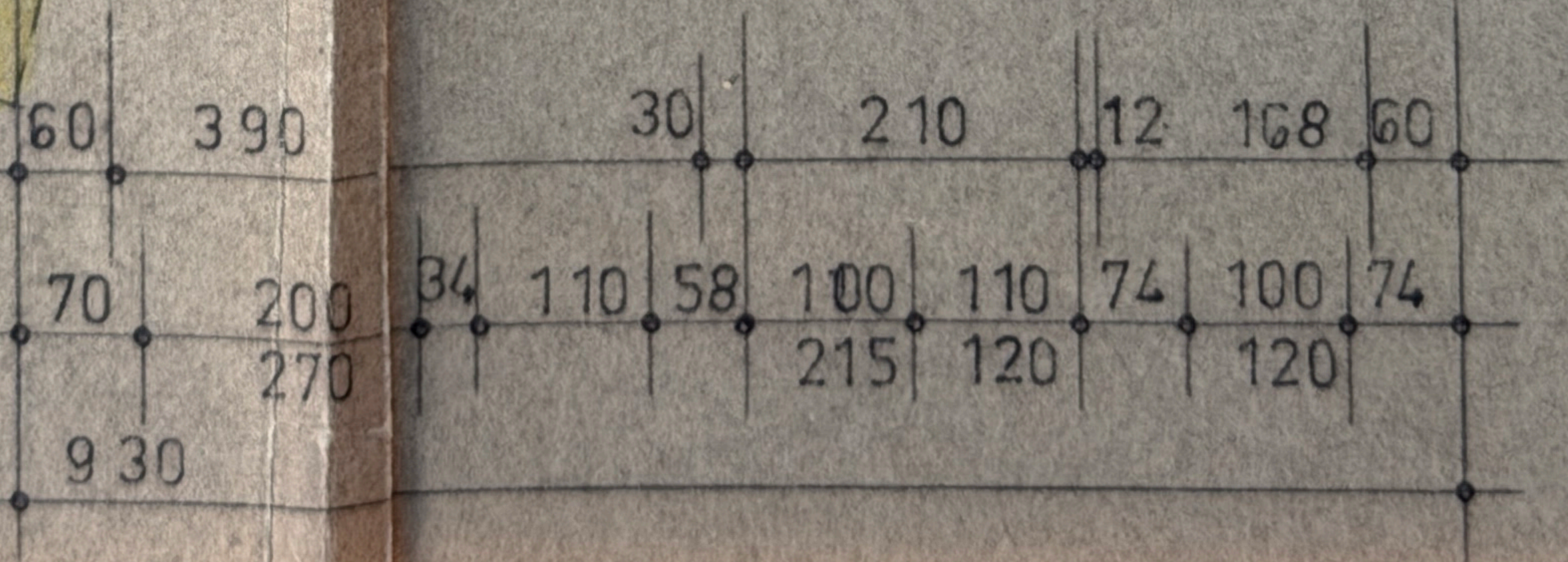
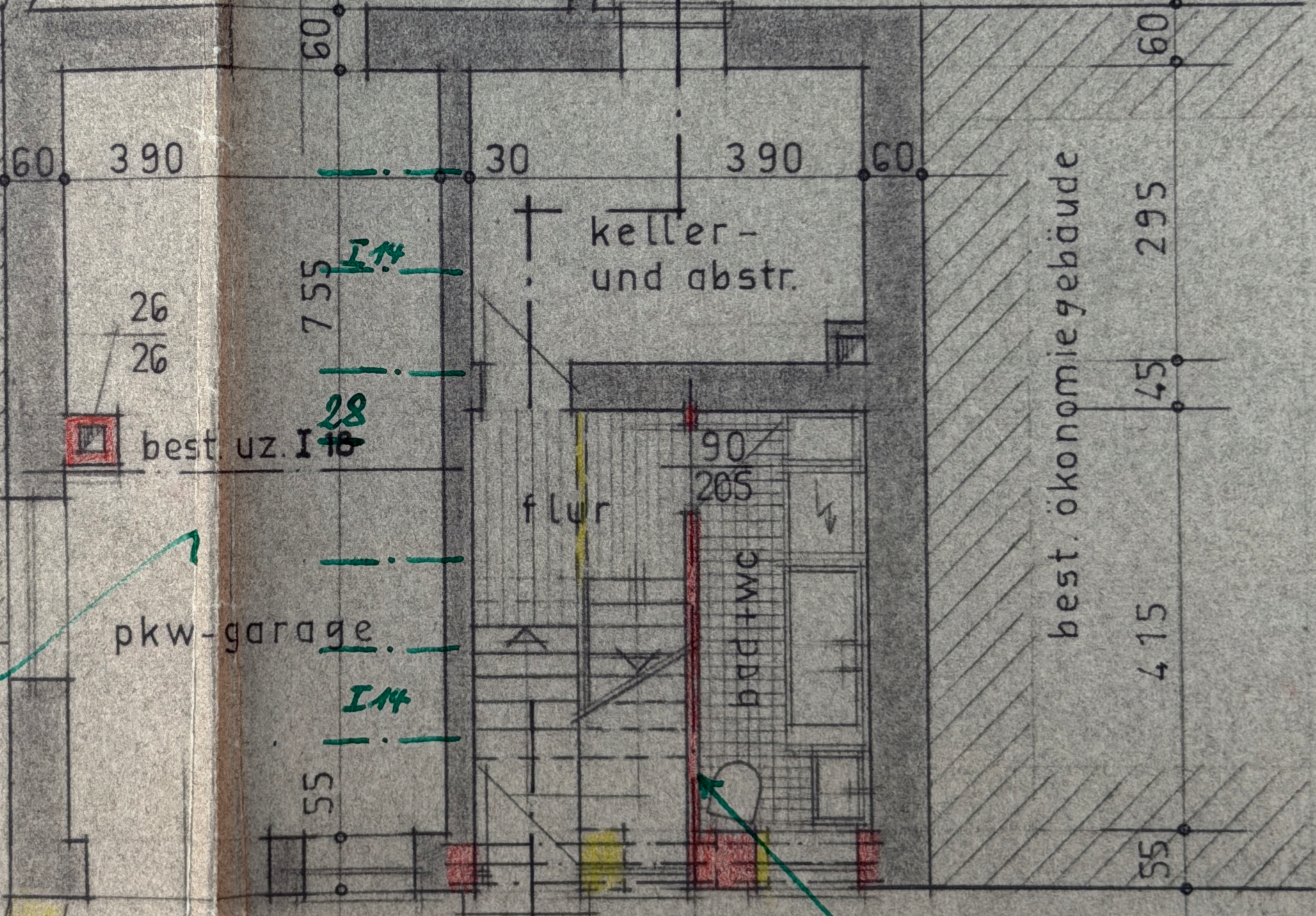
pkw-garage

best. uz. I 28

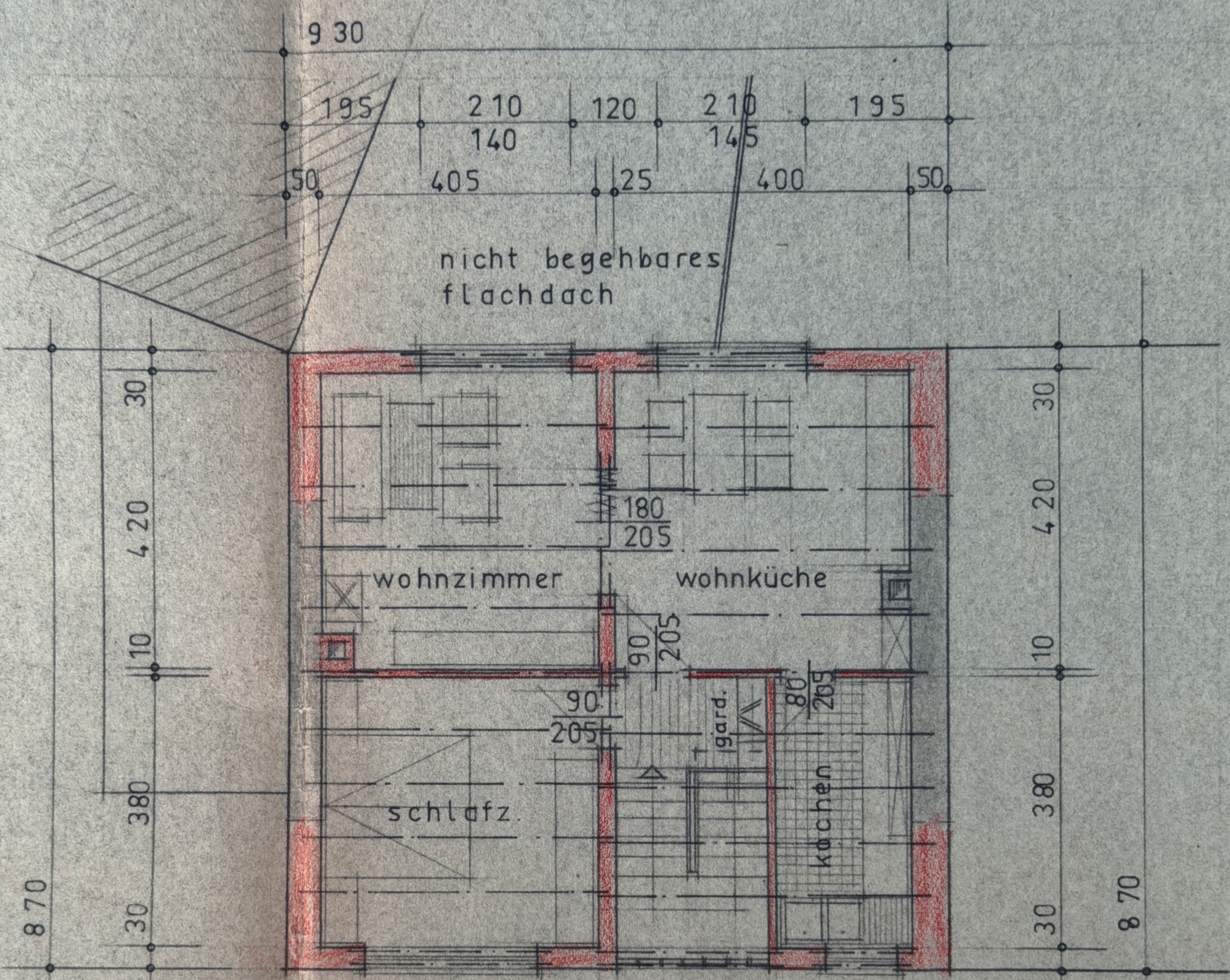
*ganze feuerbeständig*

*Treppenhausewand im Keller mind. 24 cm stark heritec*

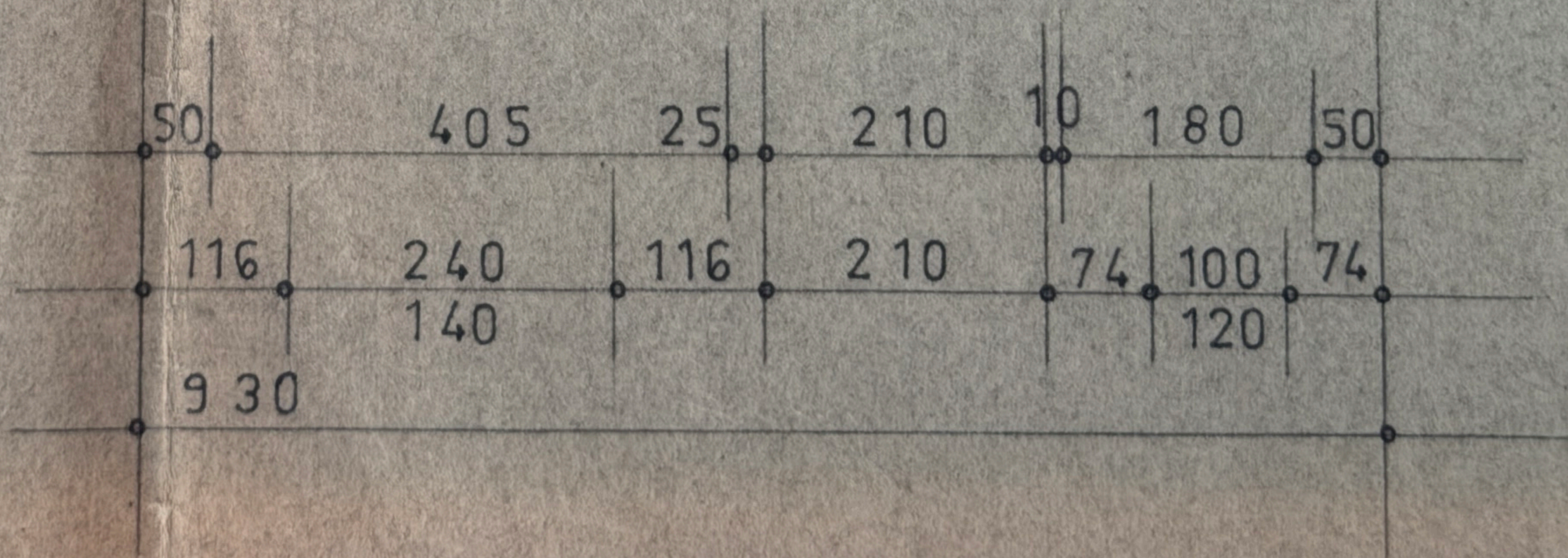
870



Saum... vom Unterra... Ort und

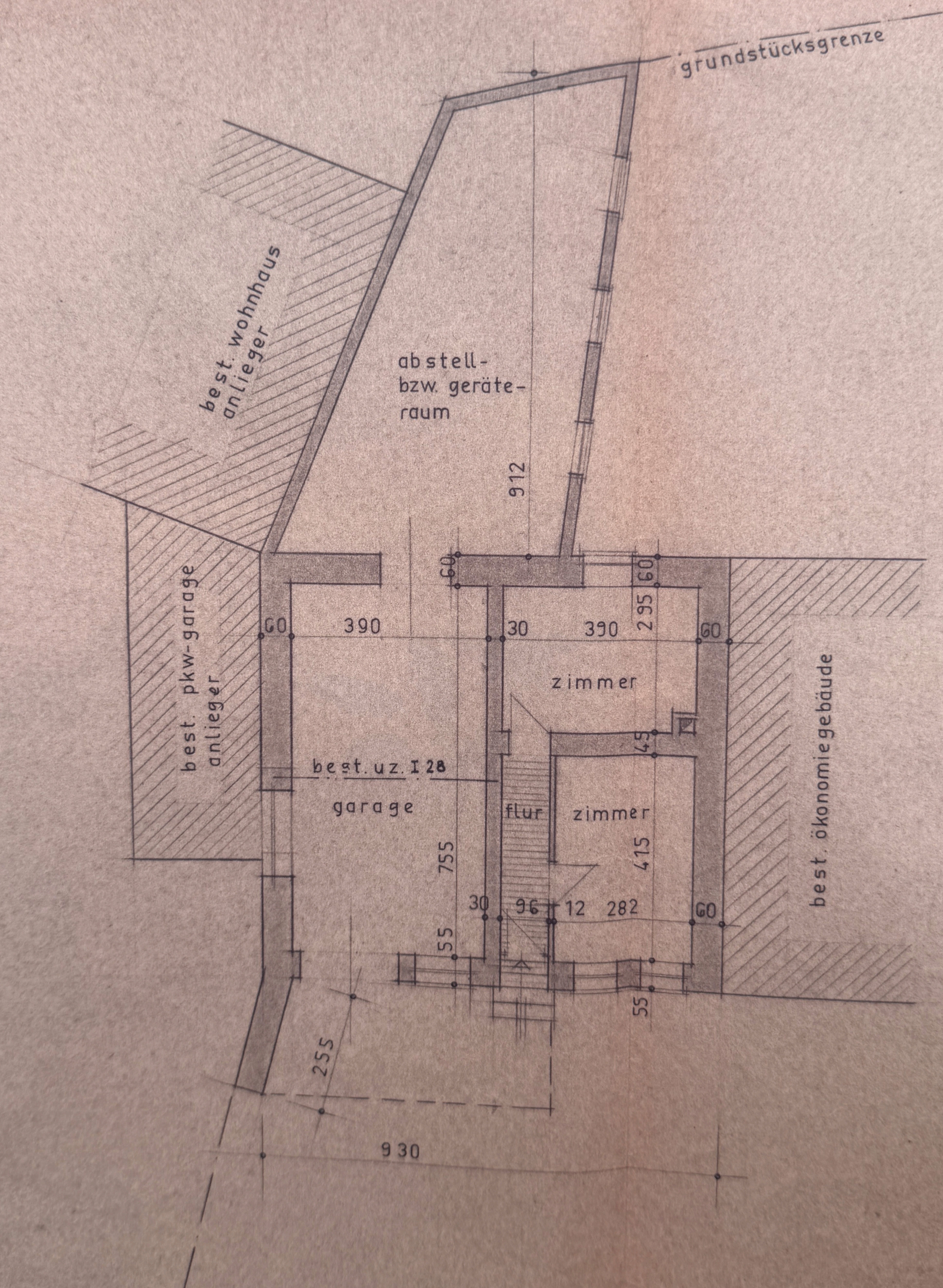


Baumasse und  
 Baubeginn an  
 überprüfen.



obergeschossgrundriss





bestehender erdgeschossgrundriss