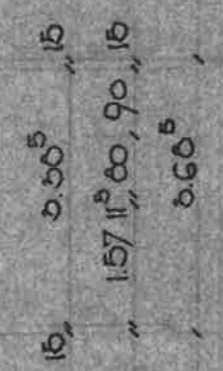
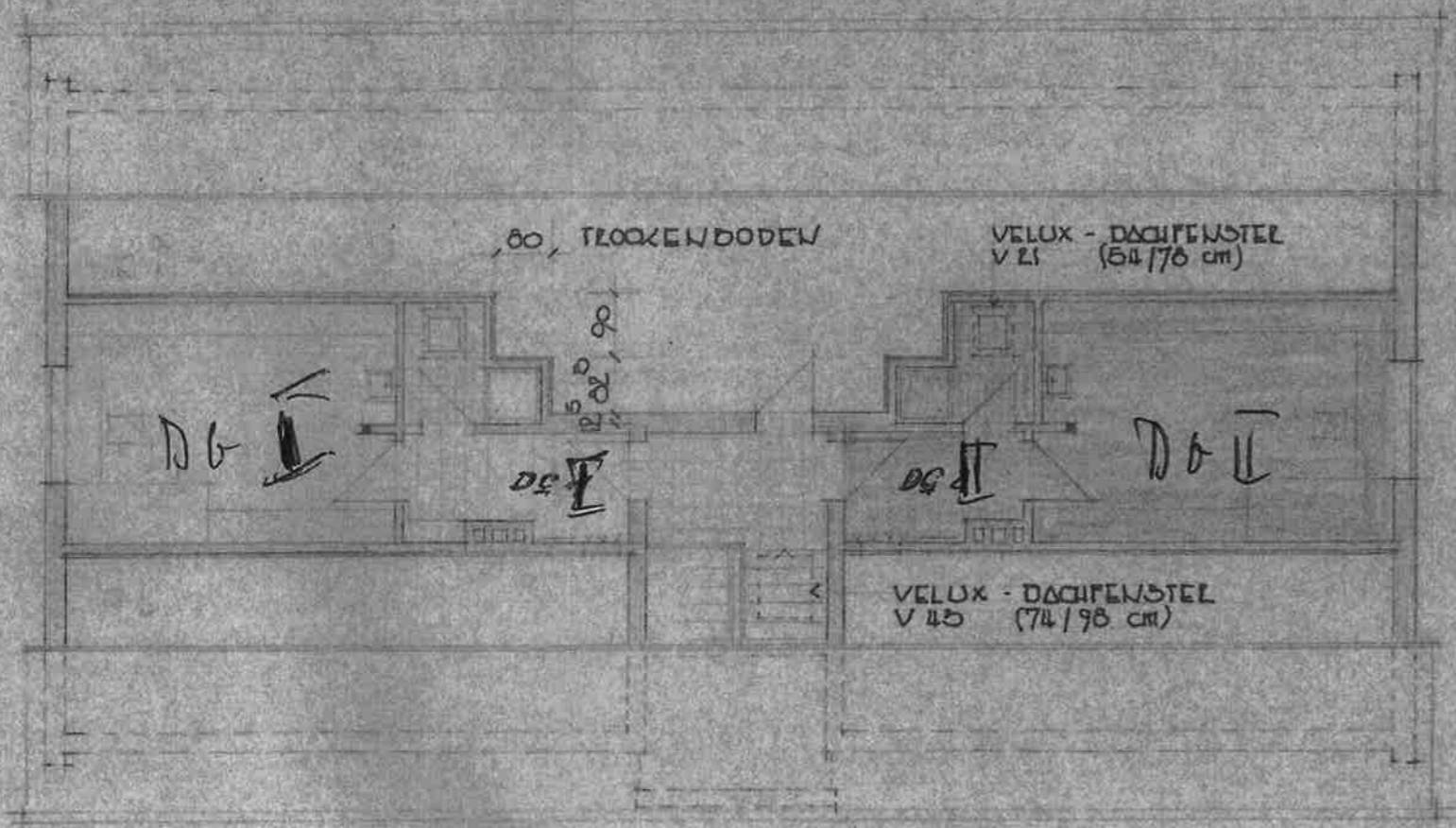


19.11

50,	4.65 <sup>5</sup>	11 <sup>6</sup>	5.15 <sup>5</sup>	24	2.51	24	2.51	11 <sup>6</sup>	5.01	, 20
50,	4.65 <sup>5</sup>	11 <sup>6</sup>	11.5 <sup>5</sup>	11 <sup>6</sup>	6.0 <sup>5</sup>	11 <sup>6</sup>	11.5 <sup>5</sup>	11 <sup>6</sup>	4.00 <sup>5</sup>	, 20
	6.50	, 80,	4.66	, 80,	6.85					

WOHNHAUS WALTER SPITZLE  
SIEGBURG - ITZEHOE



2.99 Dachgeschoss

ERDGESCHOSS + OBERGESCHOSS  
DACHGESCHOSS M. = 1:100

Dieser Aufteilungsplan ist Bestandteil der am 15.3.1973 ausgestellten Bescheinigung gemäß § 7 Abs. 4 des Wohnungseigentumsgesetzes vom 15.3.1951 (BGBI I S. 175)

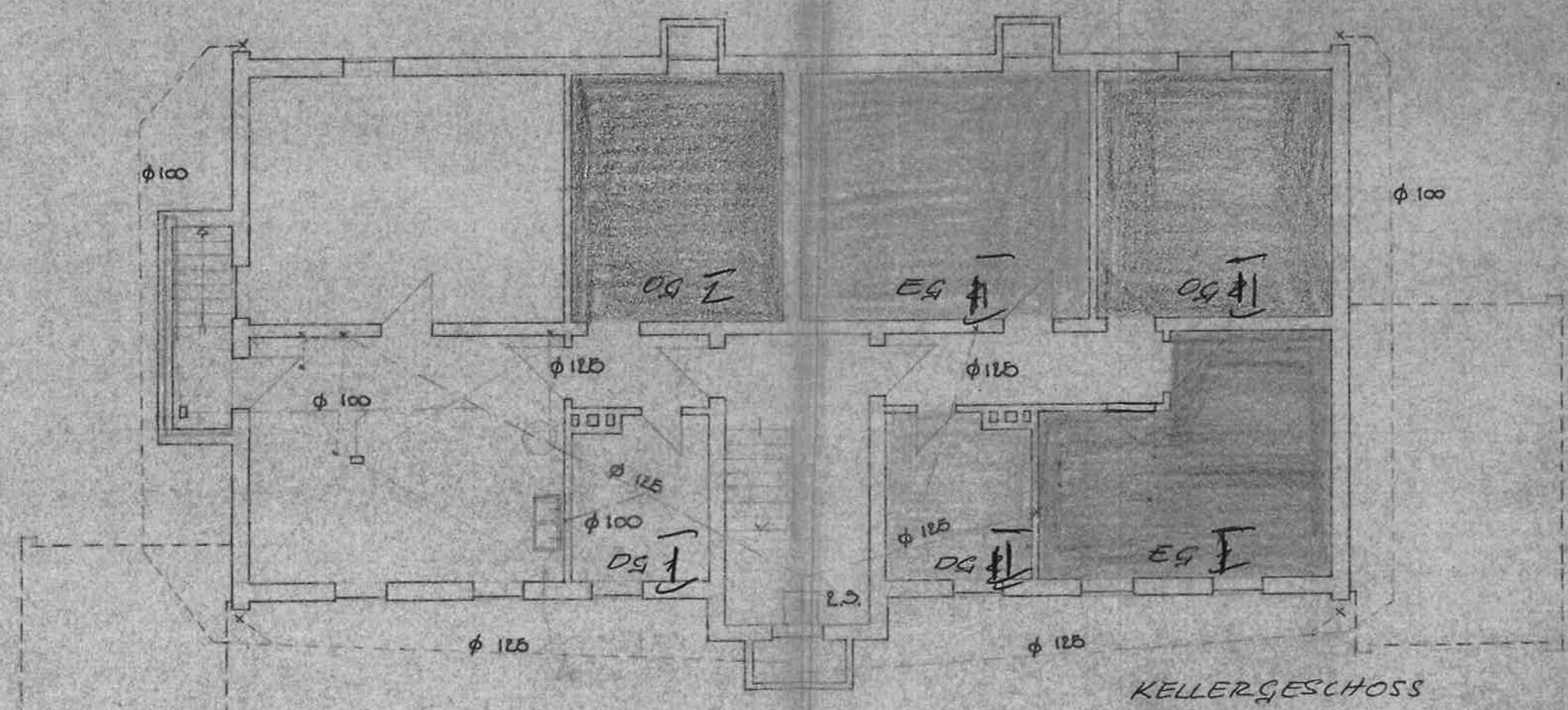
Siegburg, den 15.3.1973

Rhein-Sieg-Kreis  
Der Oberkreisdirektor  
Im Auftrage:

KREUZWEINGARTEN, DEN 26. NOV. 1965  
BAUHERR

ING. FRITZ WEINZEN ARCHITEKT  
KREUZWEINGARTEN KRS. EUSKIRCHEN TEL. 3767

50 5.50<sup>b</sup> 11<sup>b</sup> 2.50<sup>b</sup> 24 2.51 24 4.76 11<sup>b</sup> 2.76 50  
 50 5.50<sup>b</sup> 11<sup>b</sup> 3.57<sup>b</sup> 30 5.01 11<sup>b</sup> 4.01 50



50 4.26 4.26 9.56 11<sup>b</sup>  
 50 2.00<sup>b</sup> 11<sup>b</sup> 1.26 24 4.26 21 4.26 11<sup>b</sup>

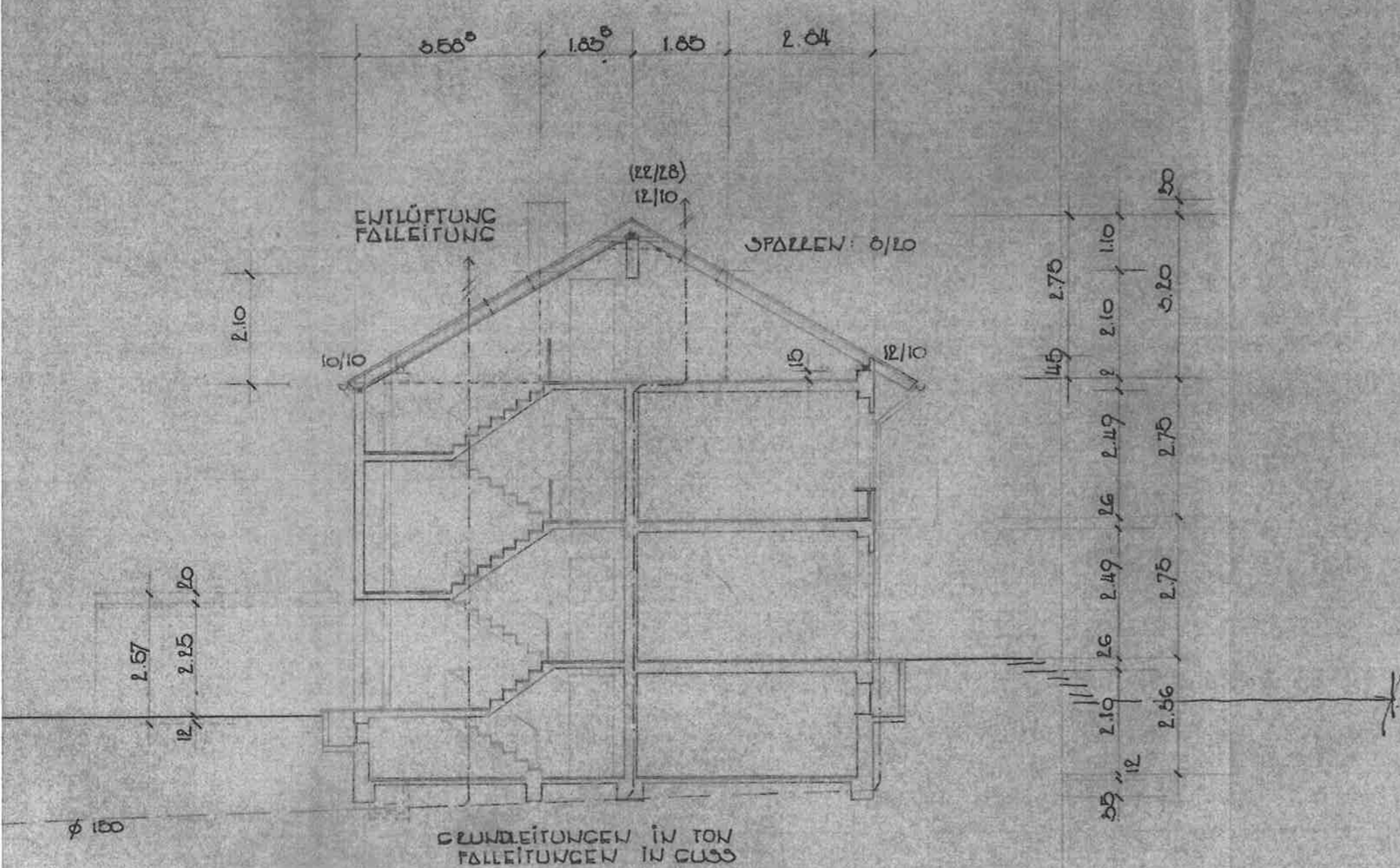
50 5.50<sup>b</sup> 11<sup>b</sup> 2.00<sup>b</sup> 24 2.51 24 2.51 11<sup>b</sup> 5.01 50  
 19.11

ZUM KANAL

2.50

SL  
48

WOHNHAUS WALTER SPITZLER  
SIEGBURG - IHSE



KELLERGESCHOSS  
SCHNITT

M. = 1:100

Dieser Aufteilungsplan ist Bestandteil der am 15.3.1975 angestellten Berechnung gemäß § 7 Abs. 4 des Wohnungseigentumsgesetzes vom 15.3.1971 (BBl. I S. 175)

Siegburg, den 15.3.1975

Rhein-Sieg-Kreis  
Der Obersteudiendirektor  
in Antrage:  
*Heinzen*



KREUZWEINGARTEN, DEN 26. NOV. 1965

BAUHERR

SNITT WOHNHAUS

ING. FRITZ HEINZEN ARCHITEKT  
KREUZWEINGARTEN KRS. EUSEN RICHEN TEL. 3787