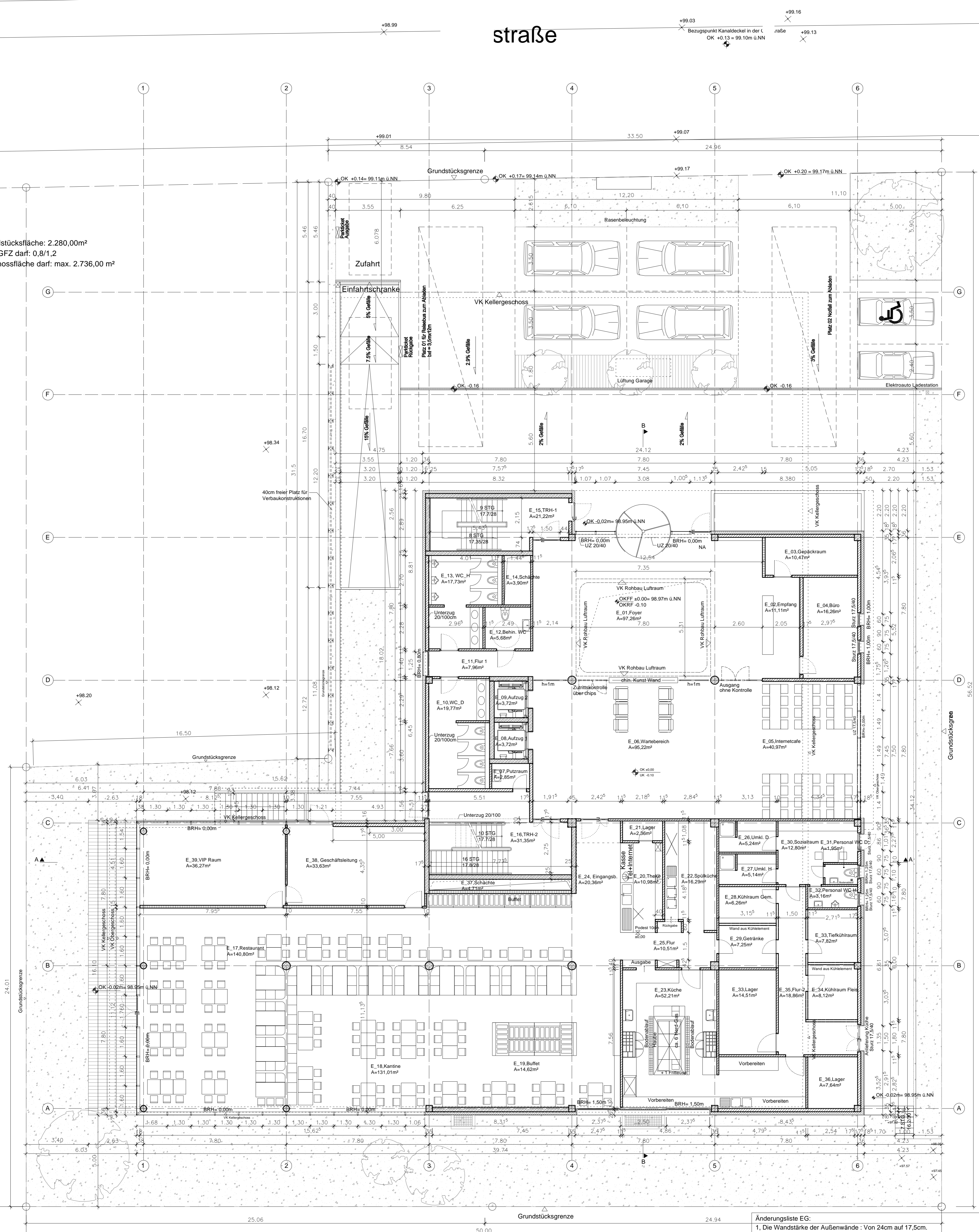


straße

Grundstücksfläche: 2.280,00m²
GRZ/GFZ darf: 0,8/1,2
Geschossfläche darf: max. 2.736,00 m²

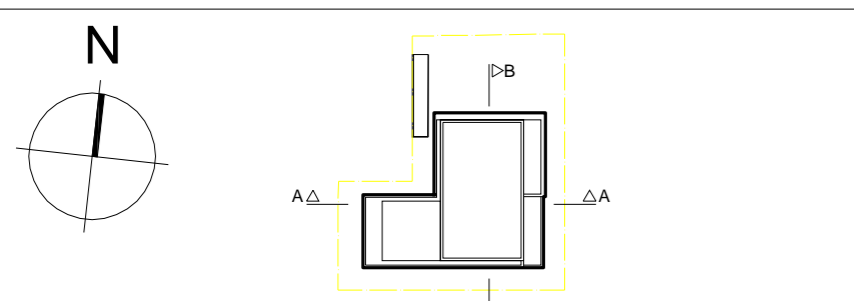


ERDGESCHOSS M. 1:100

- Stahlbeton
- Mauerwerk gem. Statik
- Trocknbauwand

- Änderungsliste EG:
1. Die Wandstärke der Außenwände : Von 24cm auf 17,5cm.
 2. Die Umfassungswände von TRH 1 und 2: Von MW in Stahlbetonwände
 3. Stützen: Die Dimensionen der Stützen sind gem. Statik aktualisiert worden.
 4. Zutrittskontrolle: Zwischen der Foyer und Wartebereich wird Zugangs-kontrolle ergänzt.
 5. WC H und D: Anordnung der WCs wird optimiert.
 6. Nutzflächen: Die Nutzflächen ändern sich entsprechend in geringem Maße.
 7. Restaurant: Ein Raum für VIP und ein Raum für Geschäftsleitung werden ergänzt. Die Anordnung von Buffets wird optimiert. Die Anordnung der fachlicher Küchenplanung optimiert.
 8. Das Gebäude wird wegen des Verbaus komplett 40cm nach rechts verschoben.

NACHTRAG



Nr.	Änderung	Datum	Name
			HÖHENLAGE ±0,00m = 99,97m ü.NN
			Alle Höhen und Angaben sind vor Ort zu prüfen
			Barrierefreies Bauen ist gem. DIN 18024-2 in der Ausführungsphase weiter zu detaillieren! Bsp. Lichtbreite der Tür, Türdrückerhöhe usw.

GEWERK	PLANART	ZUORDNUNG	LFZ-NUMMER
AC	GR	00	00
Planinhalt: Projekt-Nr. 1162			
GRUNDRISSE, ERDGESCHOSS			
Maßstab: M 1:100			
Planungsp. Planverf. Format Plandatum Index B DIN A1 21.01.2019 --			

Bauherr:	Planverfasser:
auses mit Tiefgarage „456 Mörfelden-Walldorf“	
NACHTRAG-GENEHMIGUNGSPLANUNG	Architekten, vertreten durch
Bauherr, vertreten durch	Architekten, vertreten durch
Unterschrift Mörfelden-Walldorf	Unterschrift Bad Homburg