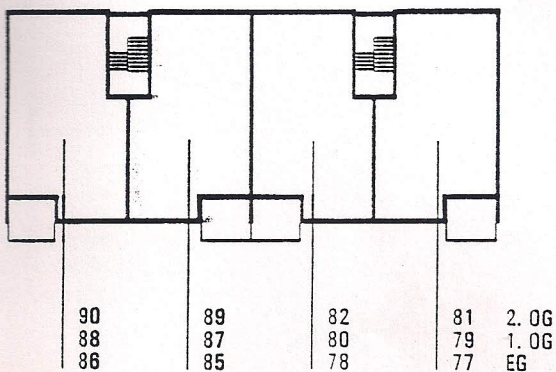
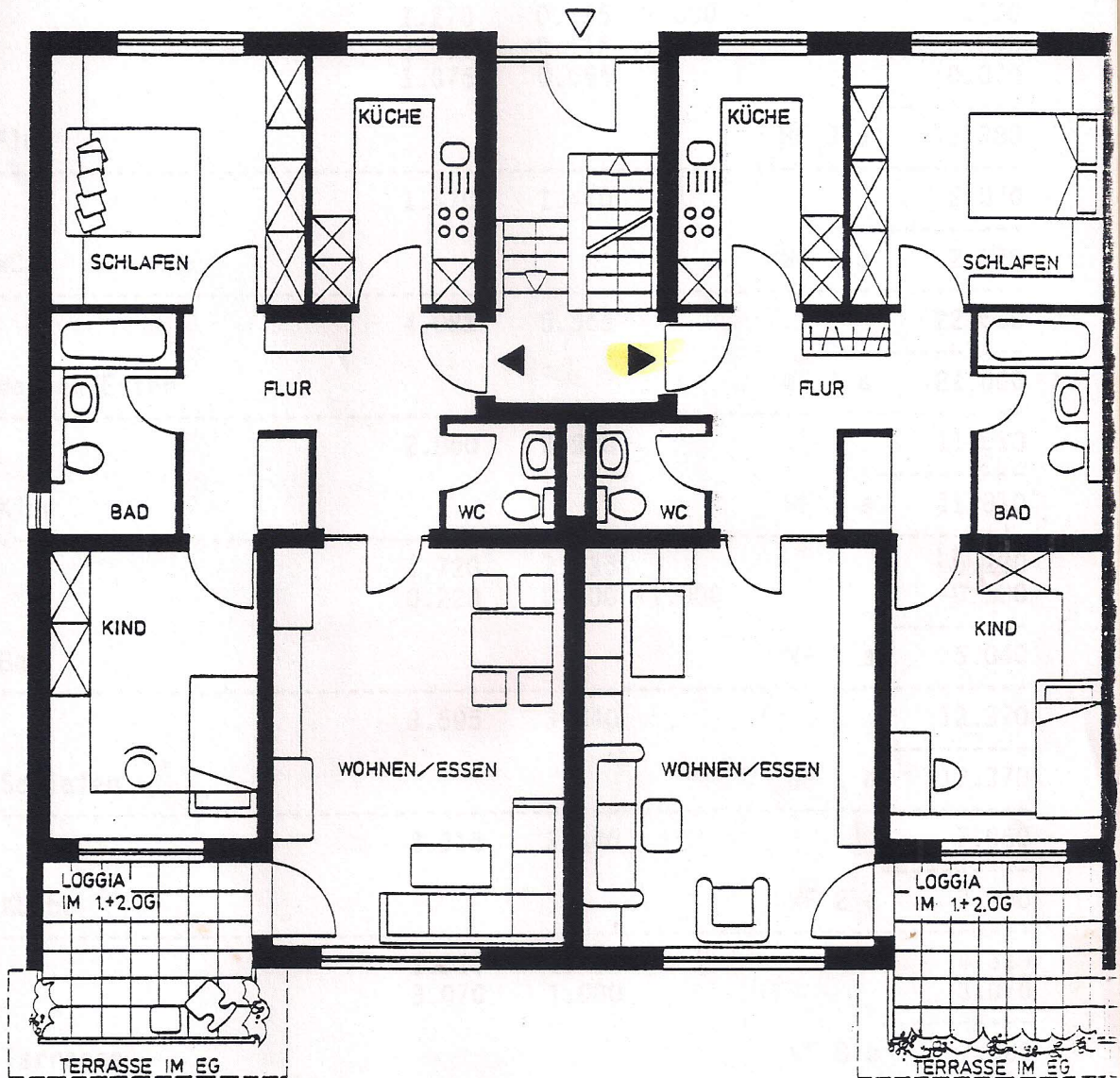


Haus C
Haus 356/358

Erdgeschoß
1. und 2. Obergeschoß

Maßstab 1 : 100

Die angegebenen Wohnflächen sind
Zurka-Größen. Die Grundrißpläne
sind zur unverbindlichen Informa-
tion. Die Pläne entsprechen den zur
Genehmigung eingereichten Bau-
zeichnungen. Genehmigungs-
bedingte und technisch erforder-
liche Änderungen vorbehalten.



Wohnungen 86 + 88 + 90

3-Zimmer-Wohnung mit
ca. 76,5 m² Wohnfläche

Wohnen/Essen	22,5 m ²
Schlafen	12,5 m ²
Kind	11,5 m ²
Küche	8,0 m ²
Bad	5,0 m ²
WC	2,0 m ²
Flur	11,5 m ²
Terrasse/Loggia (1/2 der Fläche)	3,5 m ²

Wohnungen 85 + 87 + 89

3-Zimmer-Wohnung mit
ca. 77,0 m² Wohnfläche

Wohnen/Essen	22,5 m ²
Schlafen	12,5 m ²
Kind	12,0 m ²
Küche	8,0 m ²
Bad	5,0 m ²
WC	2,0 m ²
Flur	11,5 m ²
Terrasse/Loggia (1/2 der Fläche)	3,5 m ²

Objekt : 92-16 HBW-92 WE in Wohnanlage mit Tiefgarage, Heidelbergerlandstr
Bauherr: Hausbau Wüstenrot, Hohenzollernstr. 12-14, 7140 Ludwigsburg

Bemerkung/Ansatz	1.Dim	2.Dim Faktor	3.Dim	Resultat
	3.670	3.000		11.010
	0.490	1.445		0.710
	1.270	0.135 -1.000		-0.170
	2.055	0.115 -1.000		-0.240
	1.075	0.065		0.070
(SA 00708)				
C 00.85.001 Flur			WF 3 a	11.380
	1.470	1.410		2.070
(SA 00713)				
C 00.85.002 WC			WF 3 a	2.070
	4.085	5.555		22.690
(SA 00714)				
C 00.85.003 Wohnen/Essen			WF 1 a	22.690
	2.960	3.990		11.810
(SA 00715)				
C 00.85.004 Kind			WF 1 a	11.810
	1.720	3.035		5.220
	0.220	0.800 -1.000		-0.180
(SA 00716)				
C 00.85.005 Bad			WF 3 a	5.040
	3.595	3.440		12.370
(SA 00718)				
C 00.85.006 Schlafen			WF 1 a	12.370
	2.315	3.440		7.960
(SA 00719)				
C 00.85.007 Küche			WF 2 a	7.960
	2.910	1.480		4.310
	3.070	1.000		3.070
(SA 00721)				
C 00.85.008 Terrasse			WF 3 b	7.380
Anrechenbare Grundfläche				3.690
C 00.85 Summe				77.010

TIEFGARAGE DARMSTADT-EBERSTADT, HEIDELBERGER LANDSTRASSE

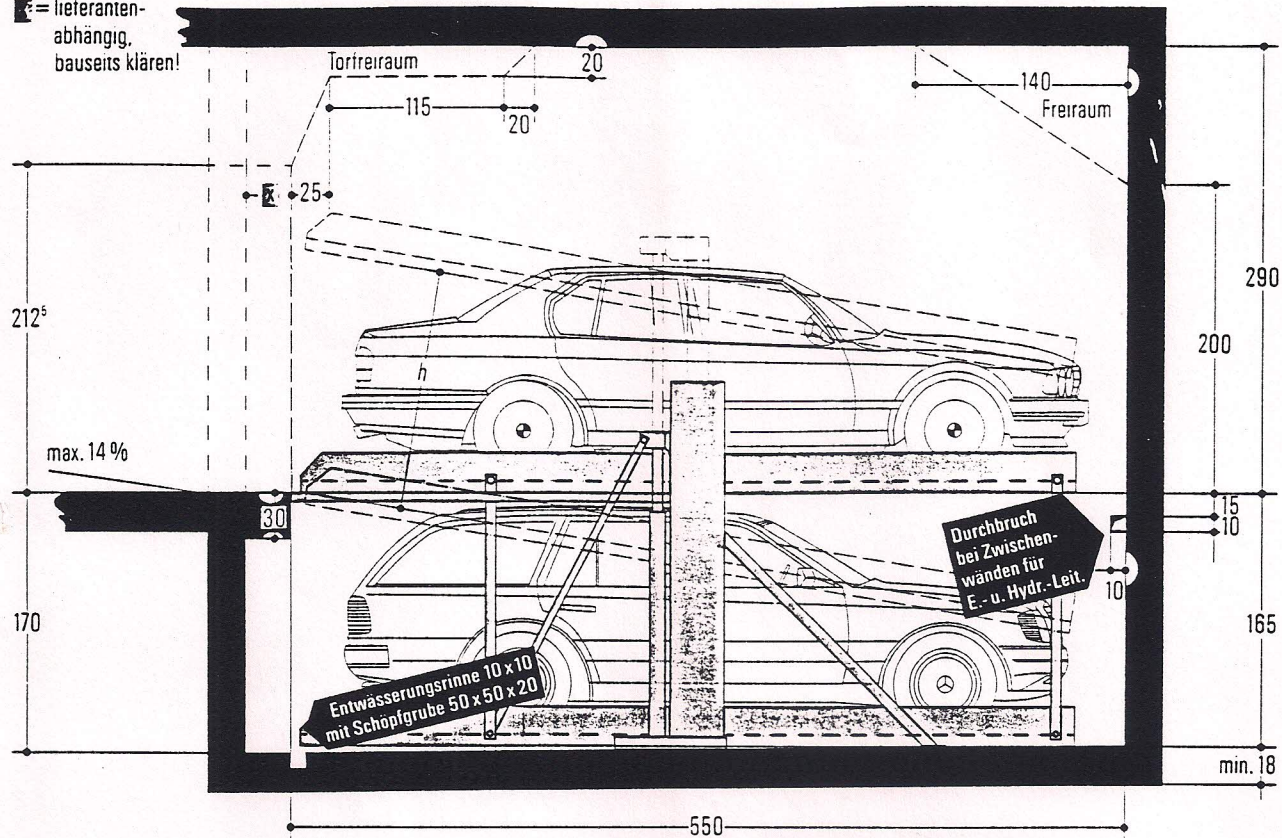
☒ = nur erforderlich bei
Garagen mit Torabschluß
Sectionaltore x = 20/30 cm
Rolltore x = 10/15 cm

☒ = lieferanten-
abhängig,
bauseits klären!

obere Plattform waagrecht befahrbar
untere Plattform geneigt befahrbar

überdachte Ausrichtung
Stellplatzbelastung 2,0 t
(max. Radlast 500 kg)

Maße in cm
Maßstab 1:50

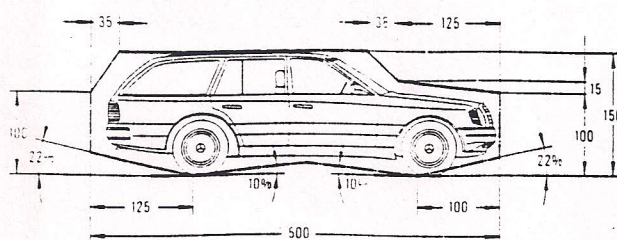
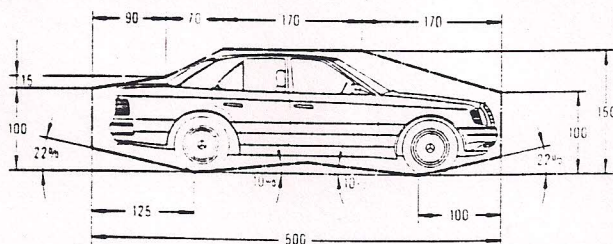


	Pkw Höhe oben	Pkw Höhe unten	Plattform- abstand h unbeladen	Gruben- tiefe vorn	Gruben- tiefe hinten	Höhe über Einfahrts- niveau
PARKLIFT 402 - 170/165	150	150	153	170	165	290

3. Hinweise

- 3.1 Kombifahrzeuge können grundsätzlich nur unten geparkt werden.
- 3.2 Falls oben Kombifahrzeuge abgestellt werden sollten, bitten wir um Fahrzeugangabe und Rücksprache.
- 3.3 Pkw-Breite max. 190 cm (vgl. Breitenhinweise S. 2)

4. Standardfahrzeuge



5. Auch bei kürzeren Garagenlängen ist ein Einbau - gegen Mehrpreis - möglich:
Garagenlänge // 20 cm Sicherheitsabstand = Pkw-Länge.
6. Konstruktionsänderungen vorbehalten.

OTTO WÖHR GMBH
AUTO-PARKSYSTEME

W Ö H R

Leonberger Straße 77 · D-7259 Friolzheim
Telefon (07044) 46-0
Telefax 7263633 dogad · Telefax 07044/4649