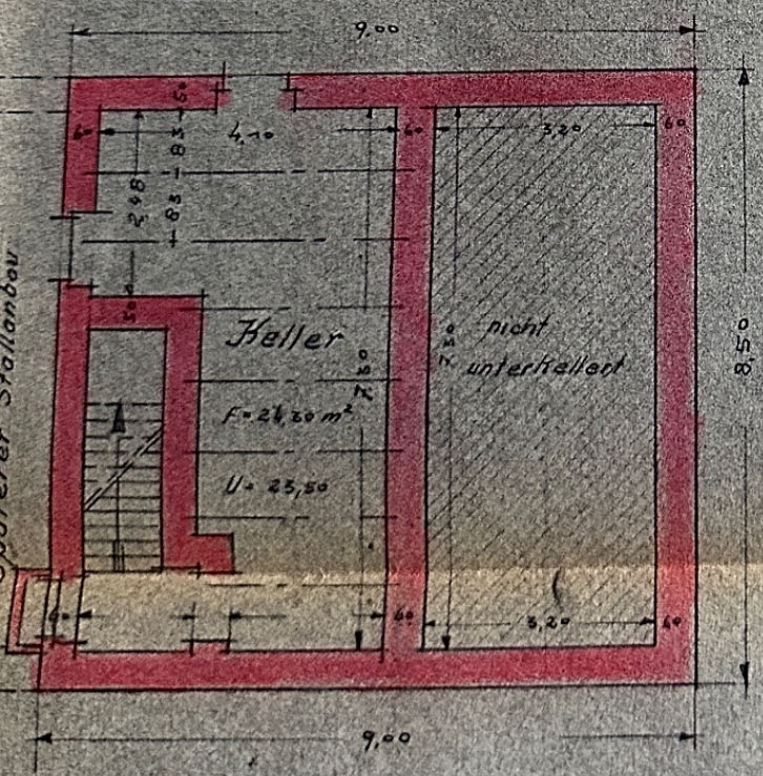
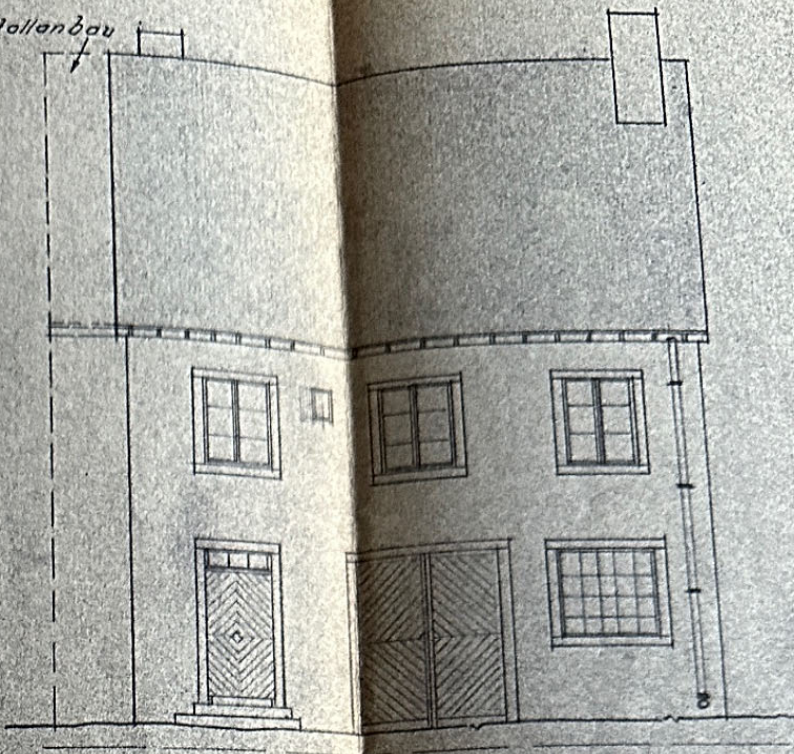


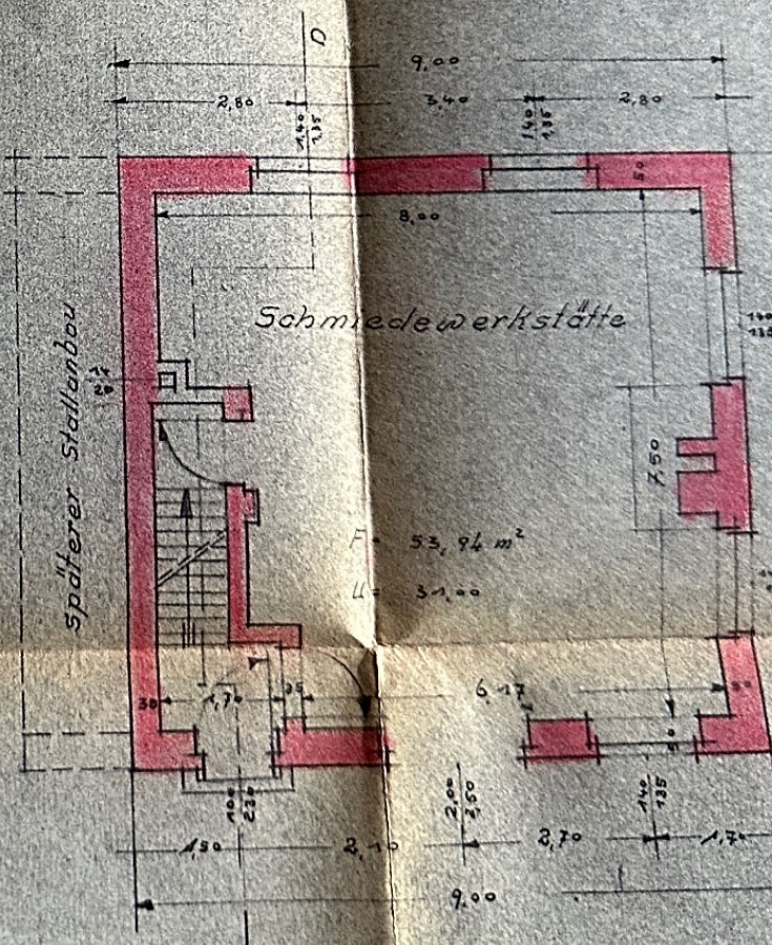
Hinteransicht



Kellergeschoß

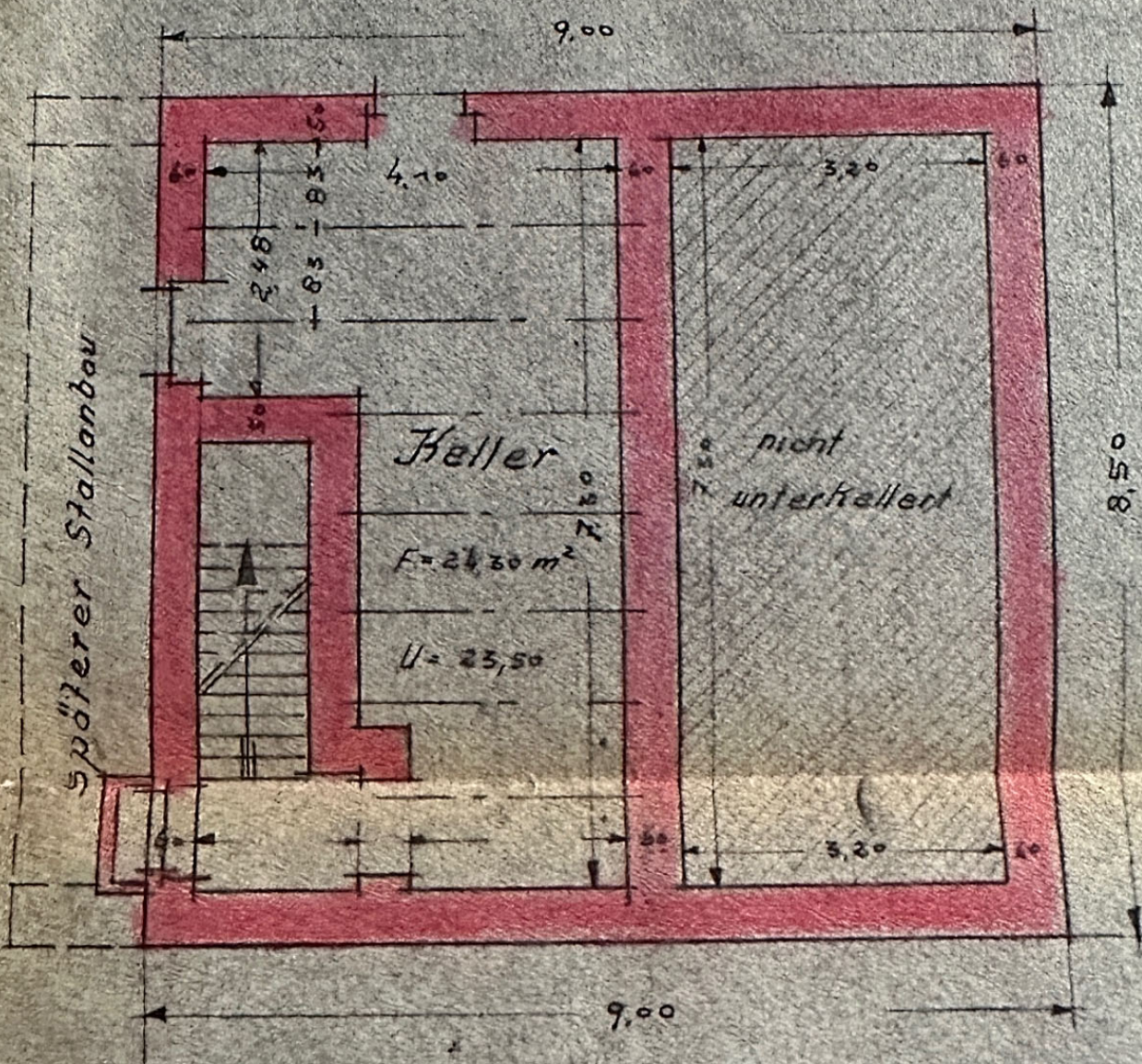


Vorderansicht

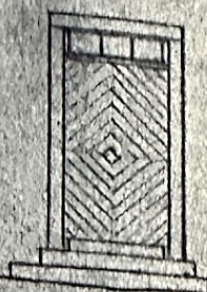


Erdgeschoß

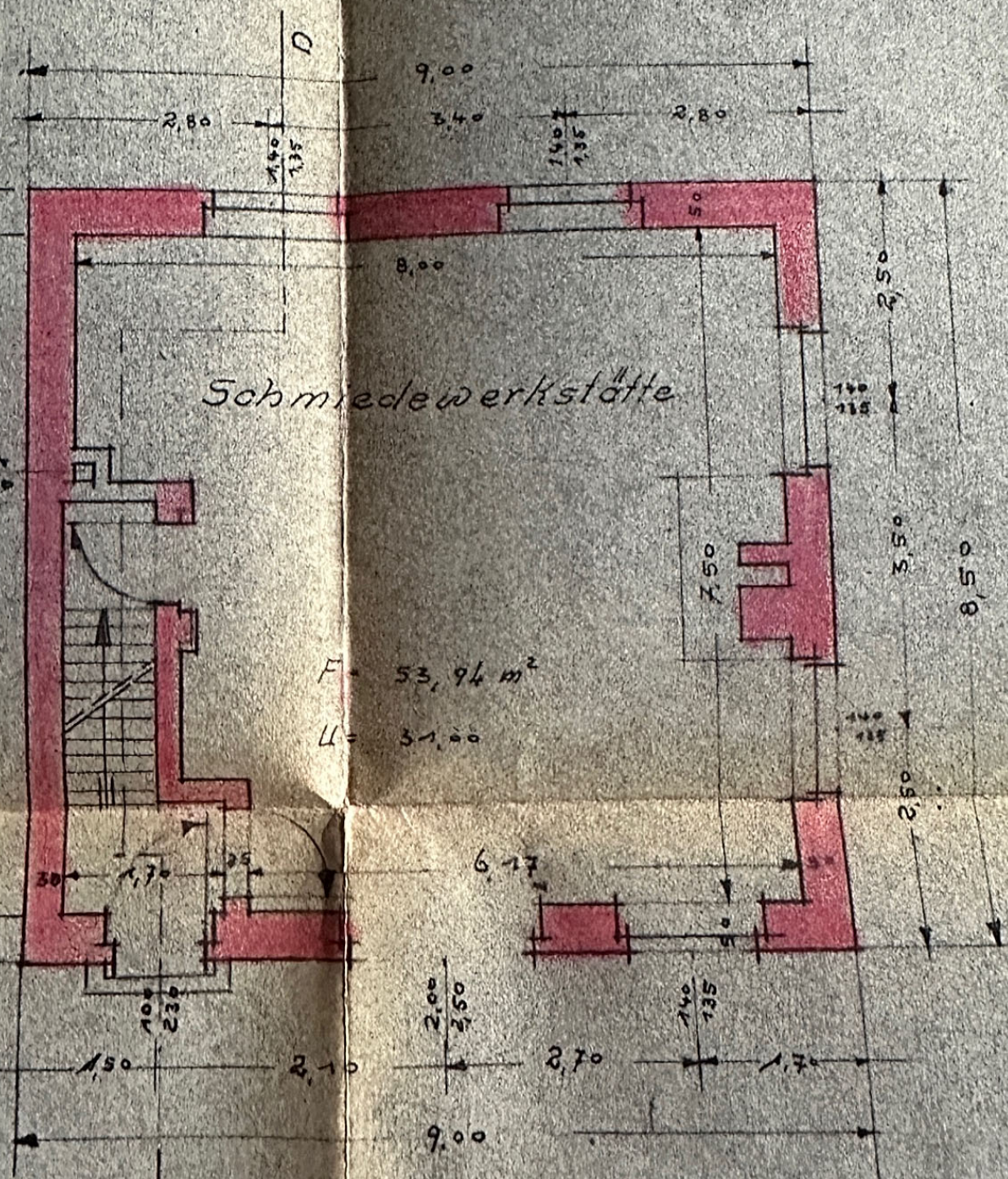
Hinteransicht



Kellergeschoß



Vorderansicht

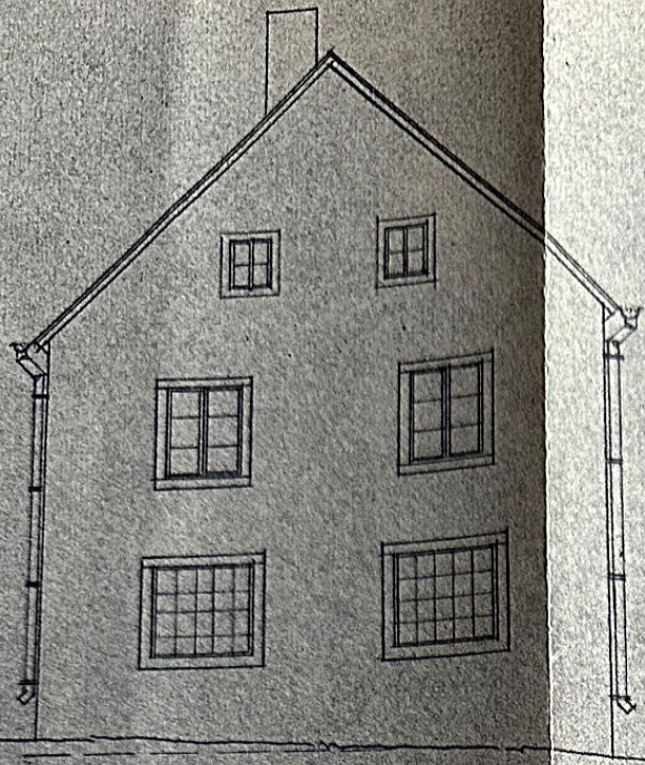


späterer Stallanbau

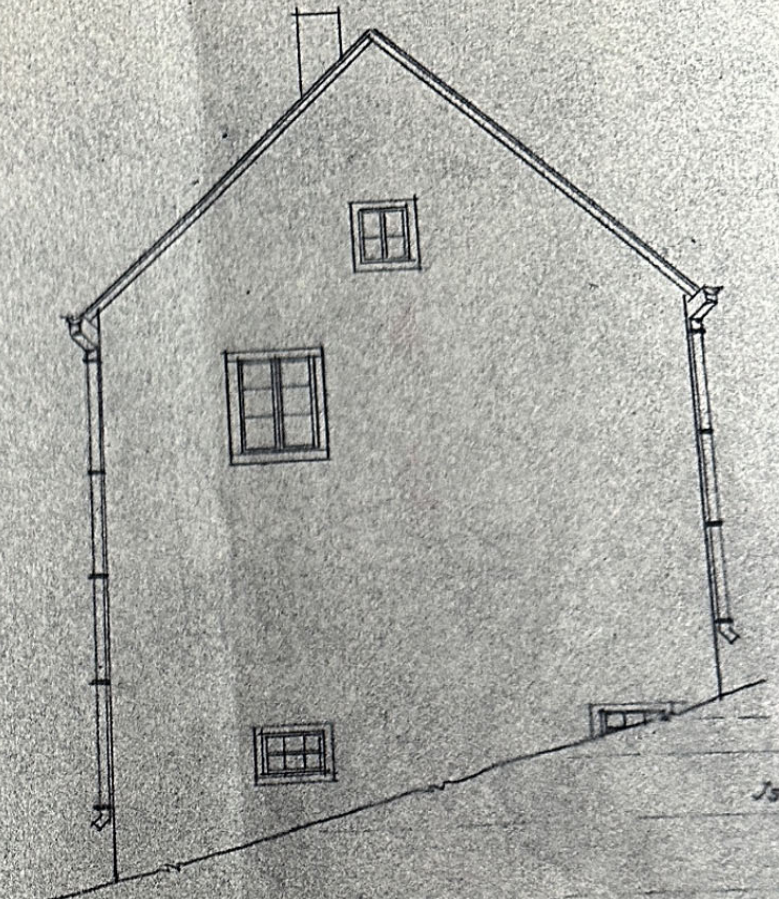
Schmiedewerkstätte

Erdgeschoß

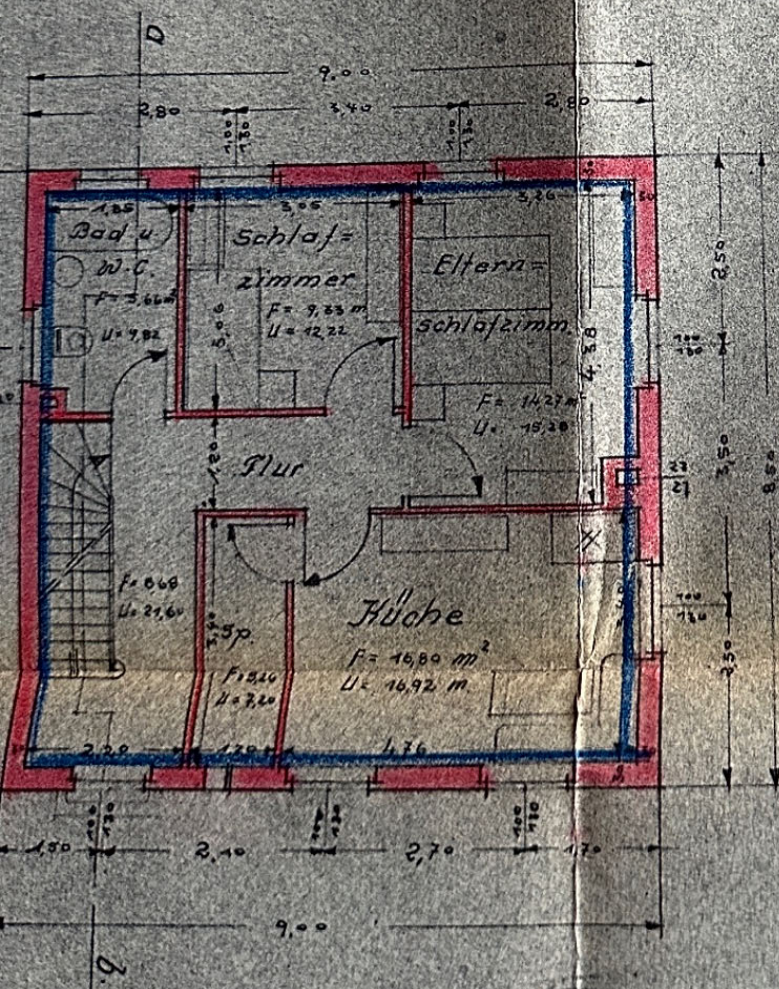




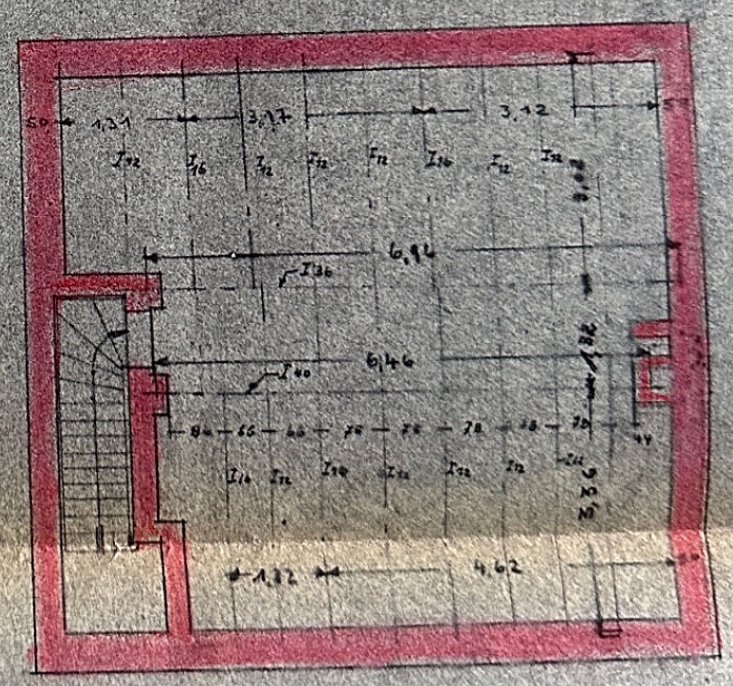
rechte Giebelansicht



linke Giebelansicht



Obergeschoß



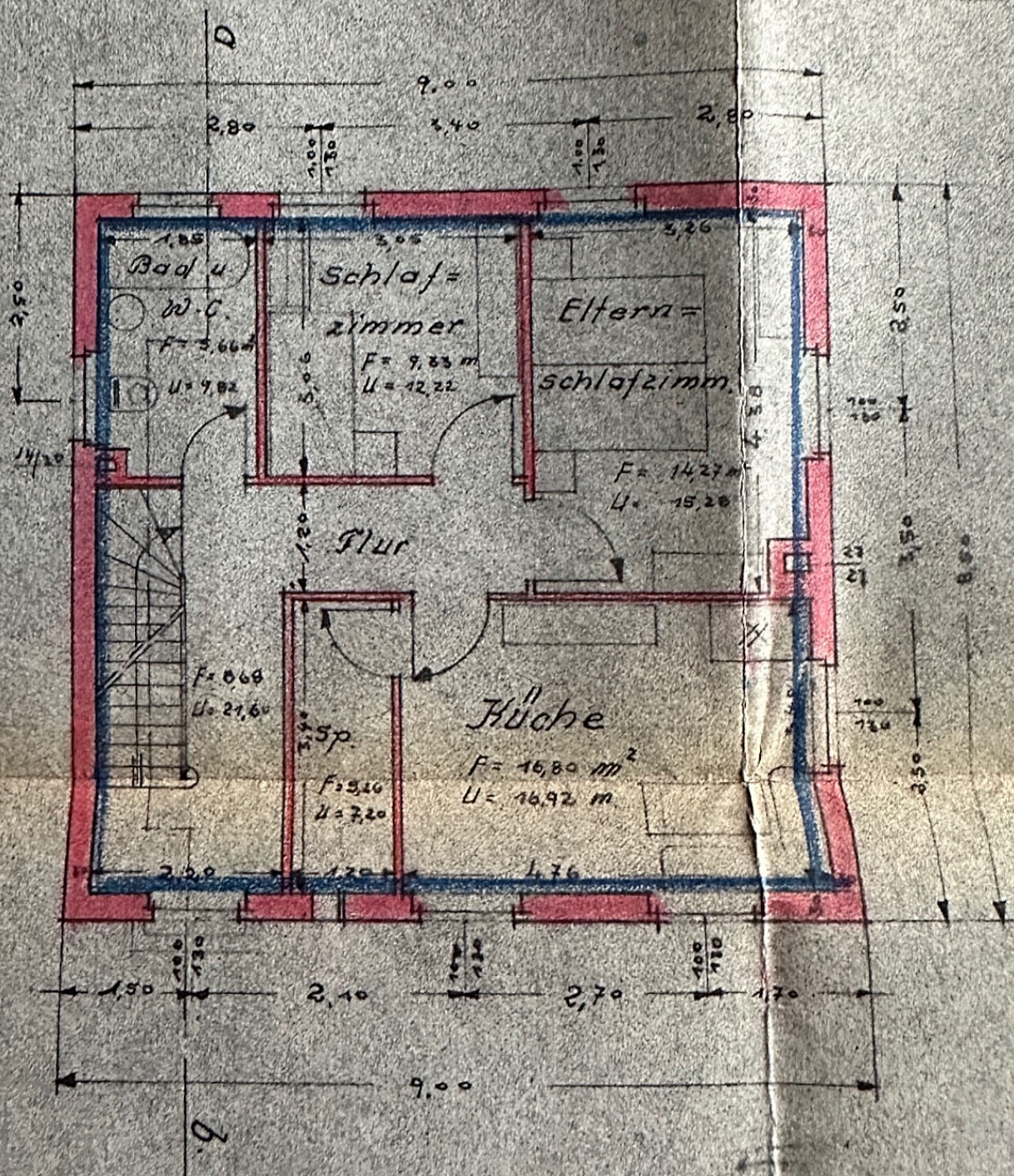
Lage der Eisenträger

Utzerath, im Mai 1941

der Bauherr: der Untern

K. Krumm

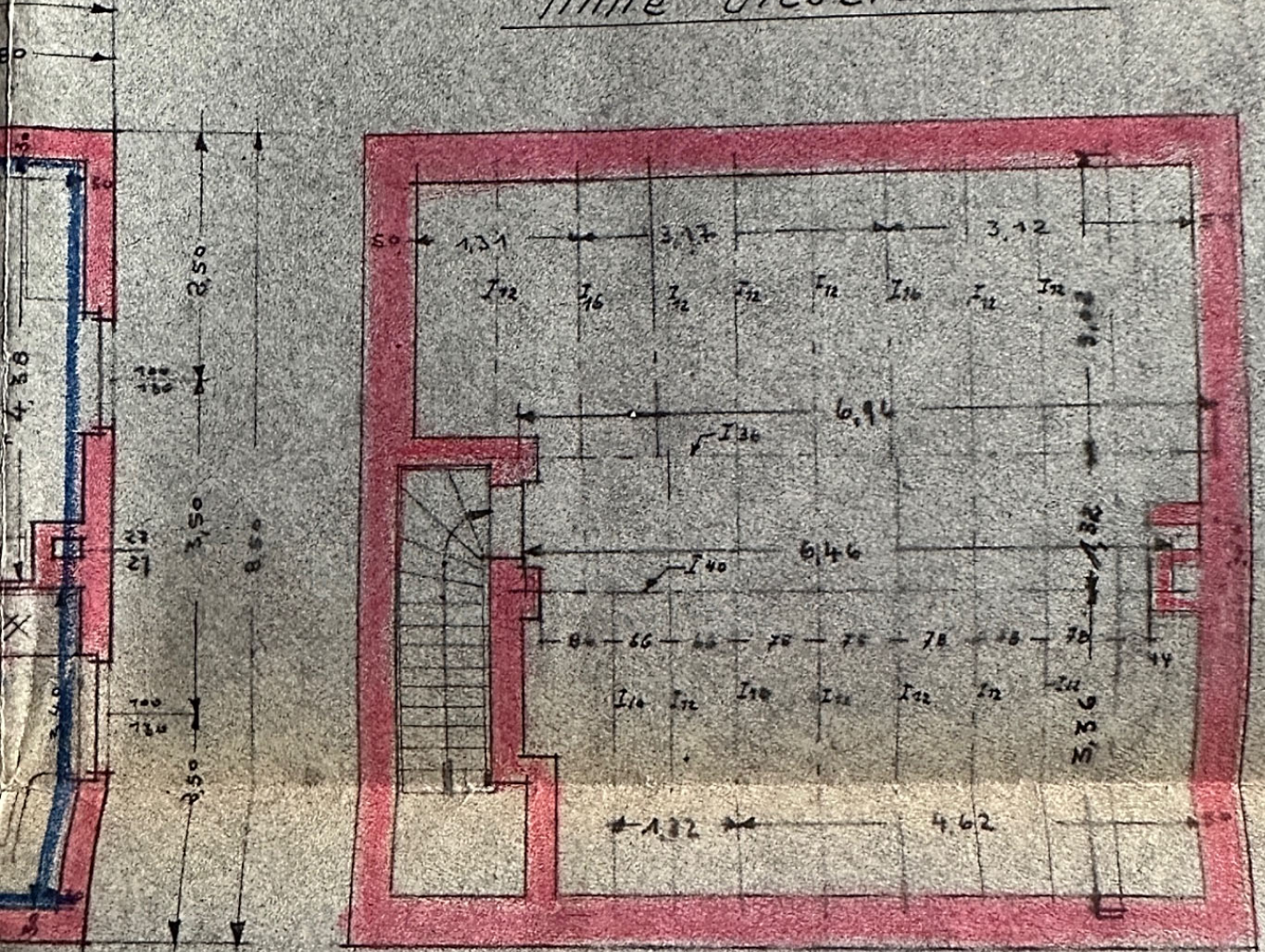
rechte Giebelansicht



Obergeschoss

Isolierung

linke Giebelansicht



Lage der Eisenträger

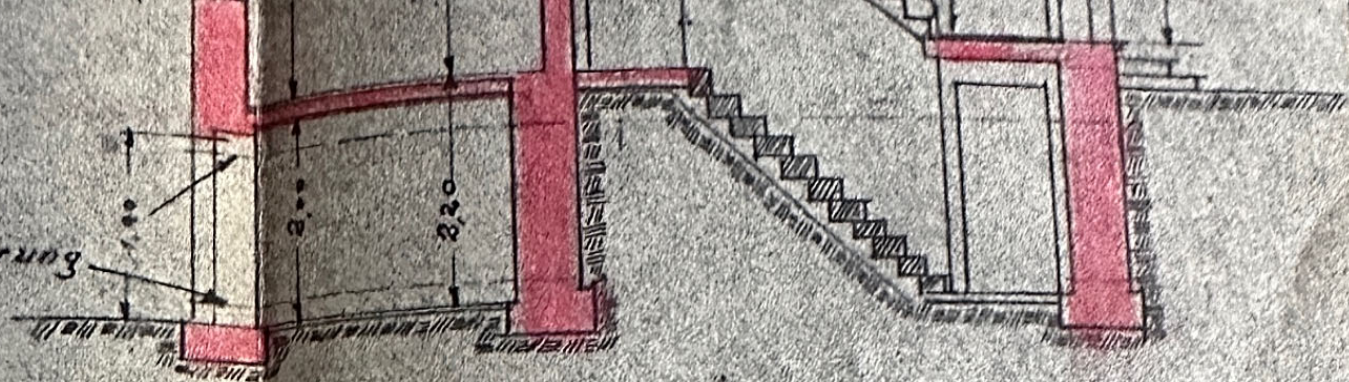
Utzerath, im Mai 1949.

der Bauherr:

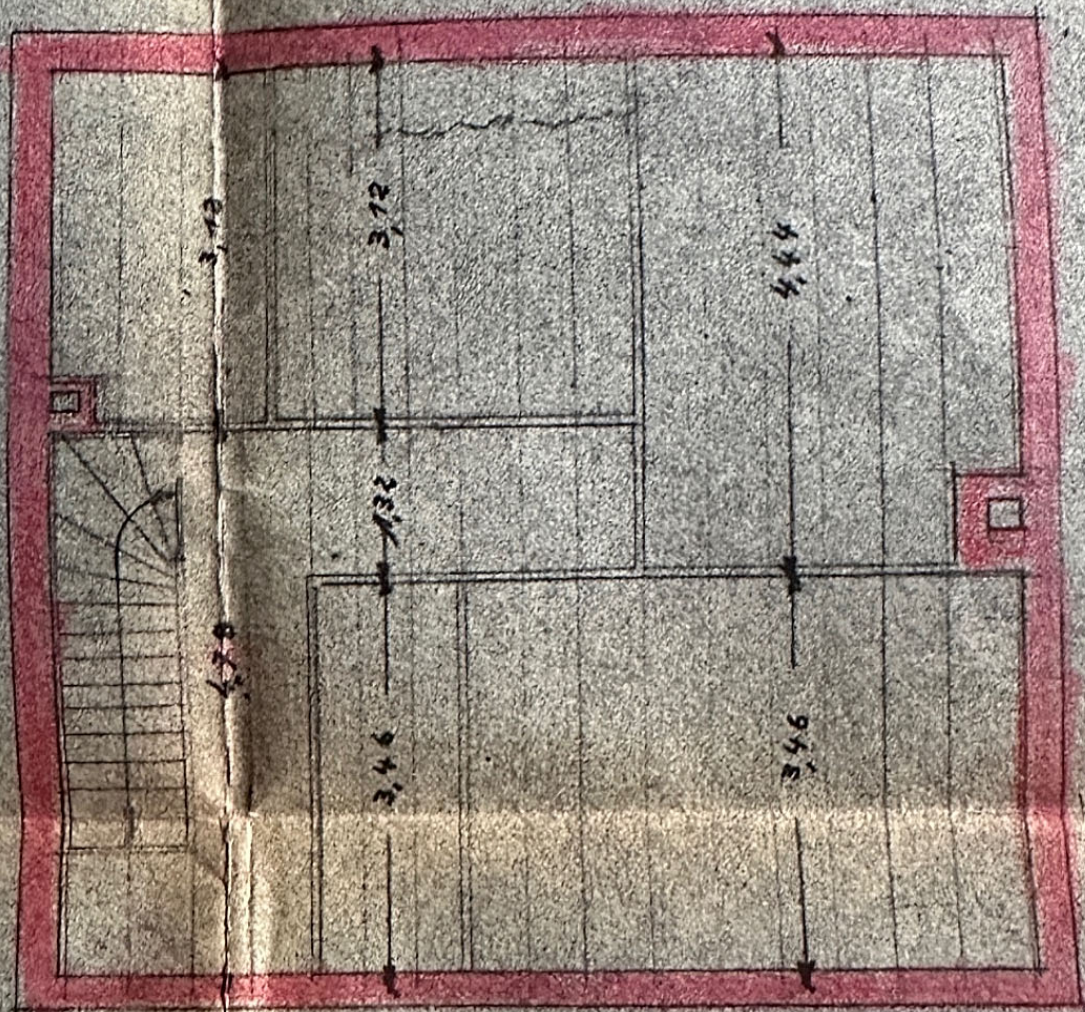
der Unternehmer

M. H.

Isolierung



querschnitt a-b

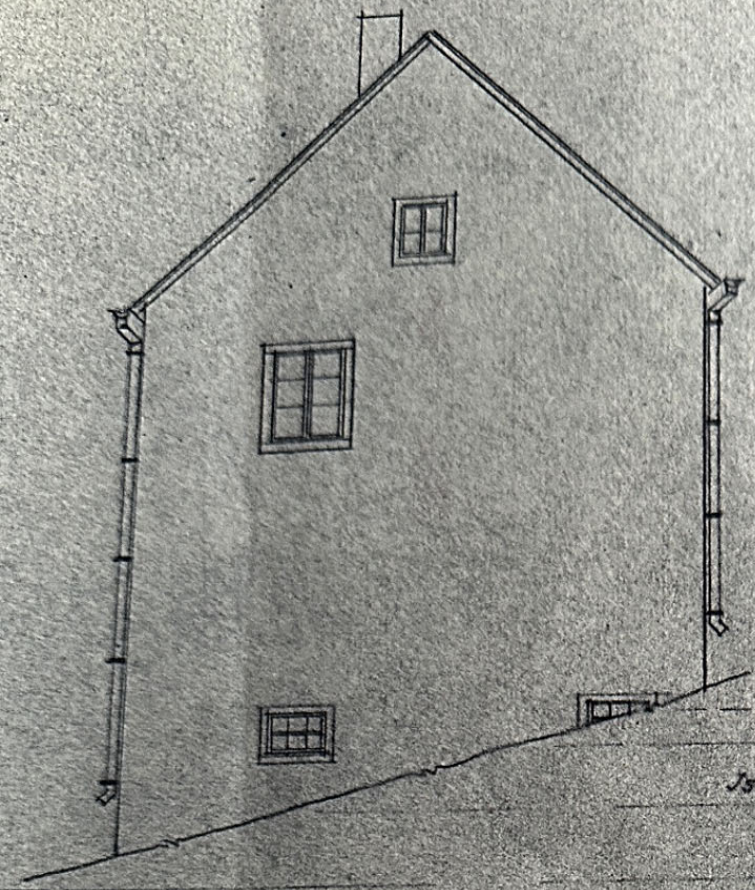


Holzbalkenlage

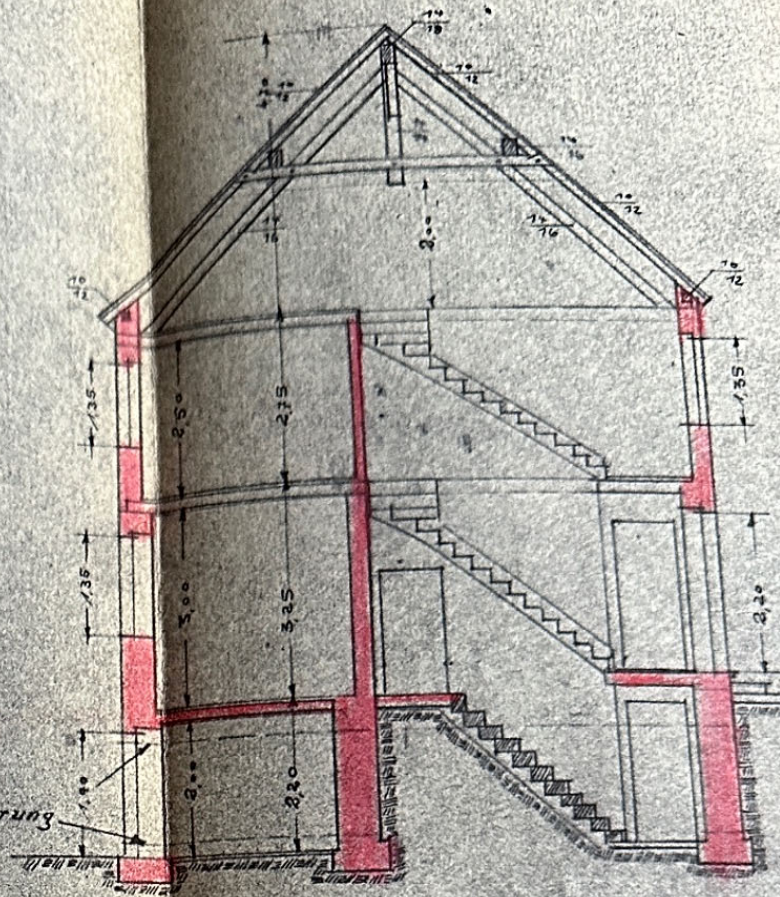
149.

nehmer:

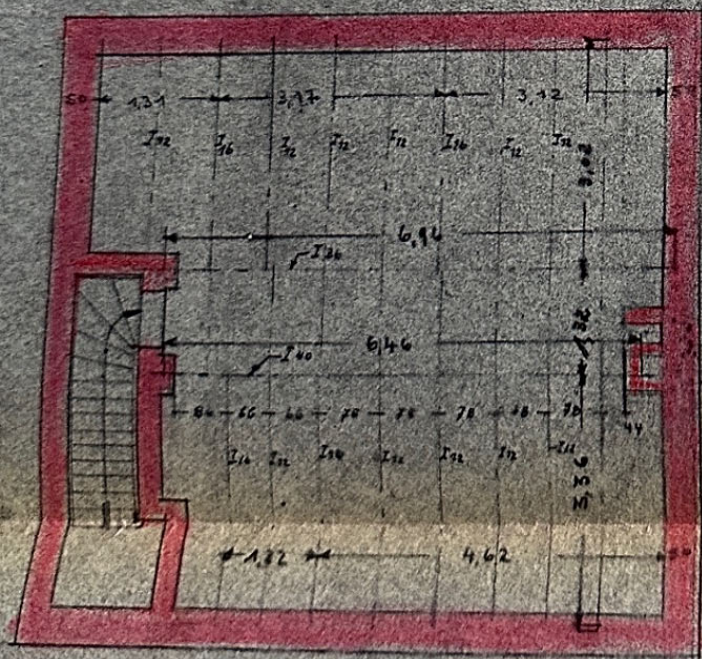
der Architekt:



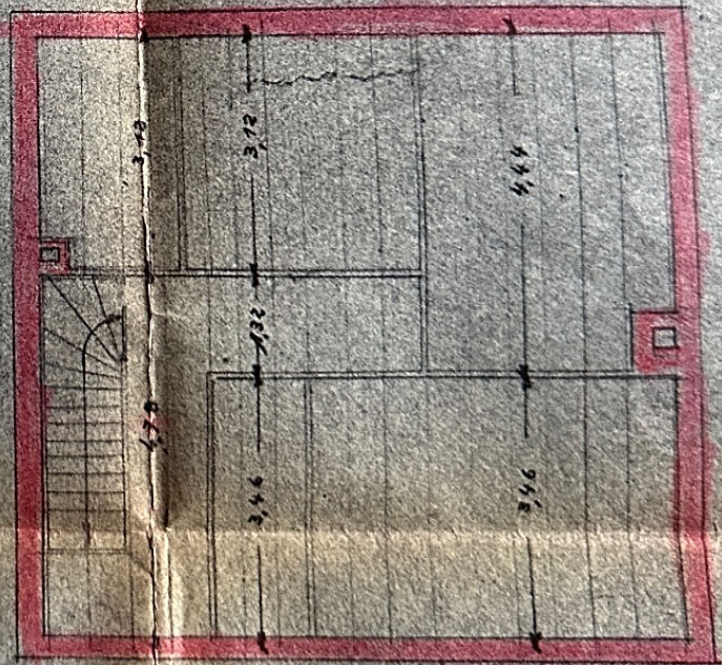
linke Giebelansicht



Querschnitt a-b



Lage der Eisenträger



Holzbohlenlage

Utzerath, im Mai 1949.

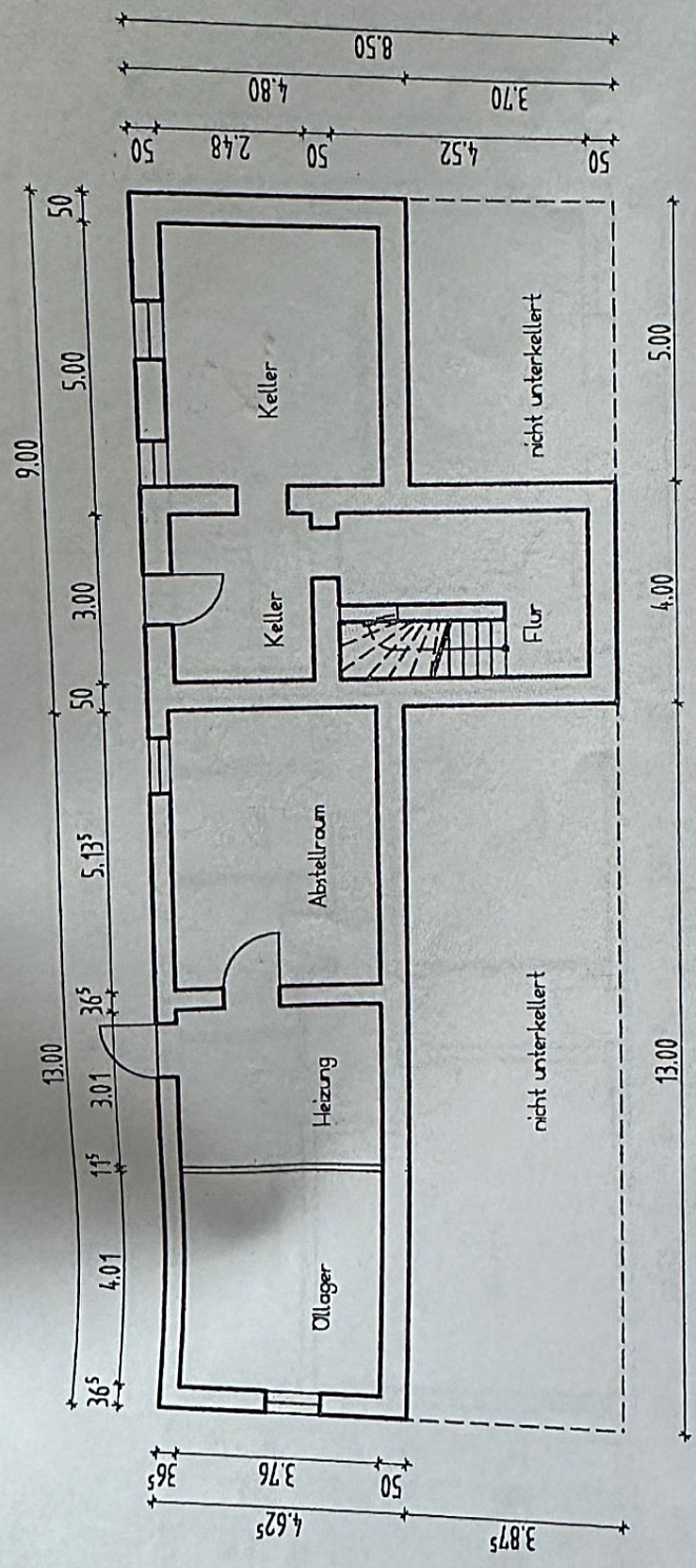
der Bauherr:

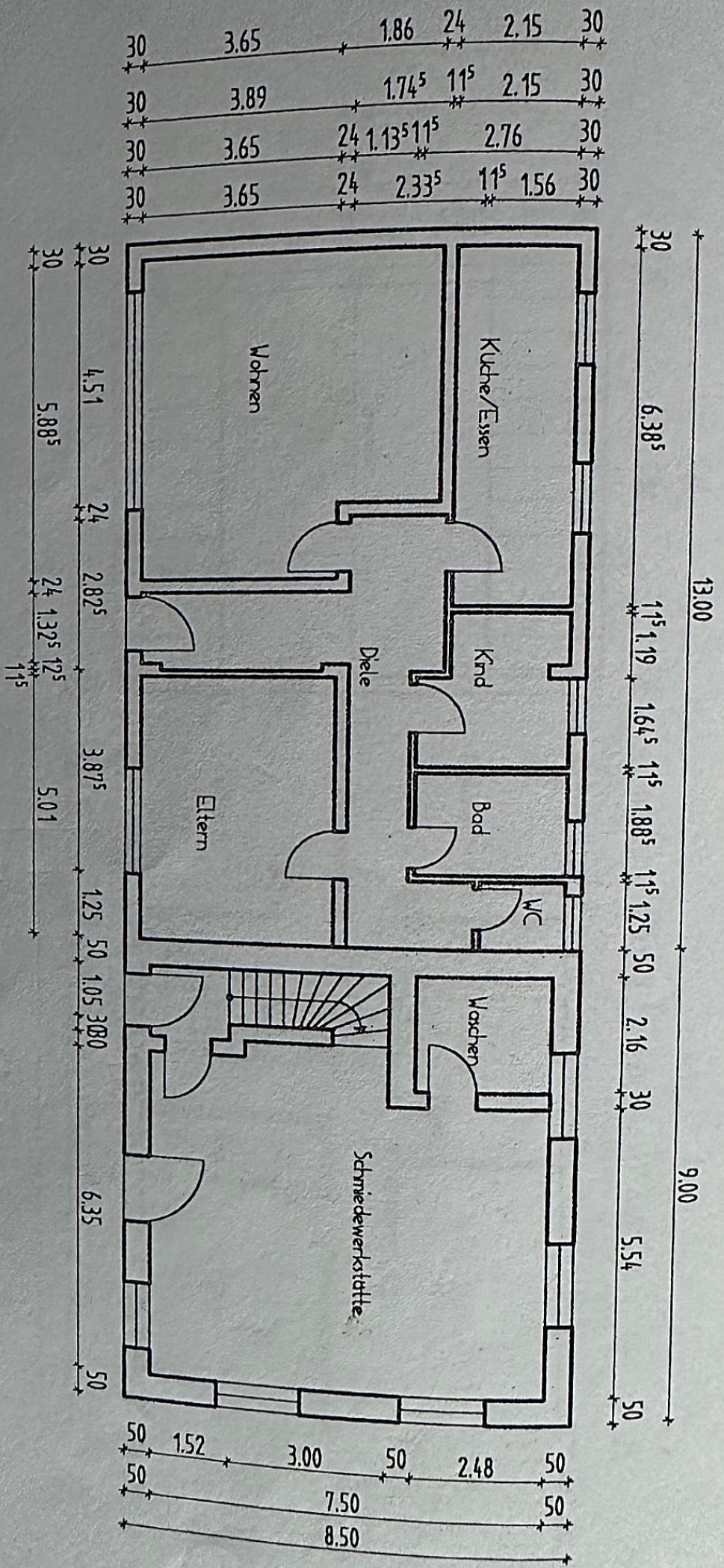
der Unternehmer:

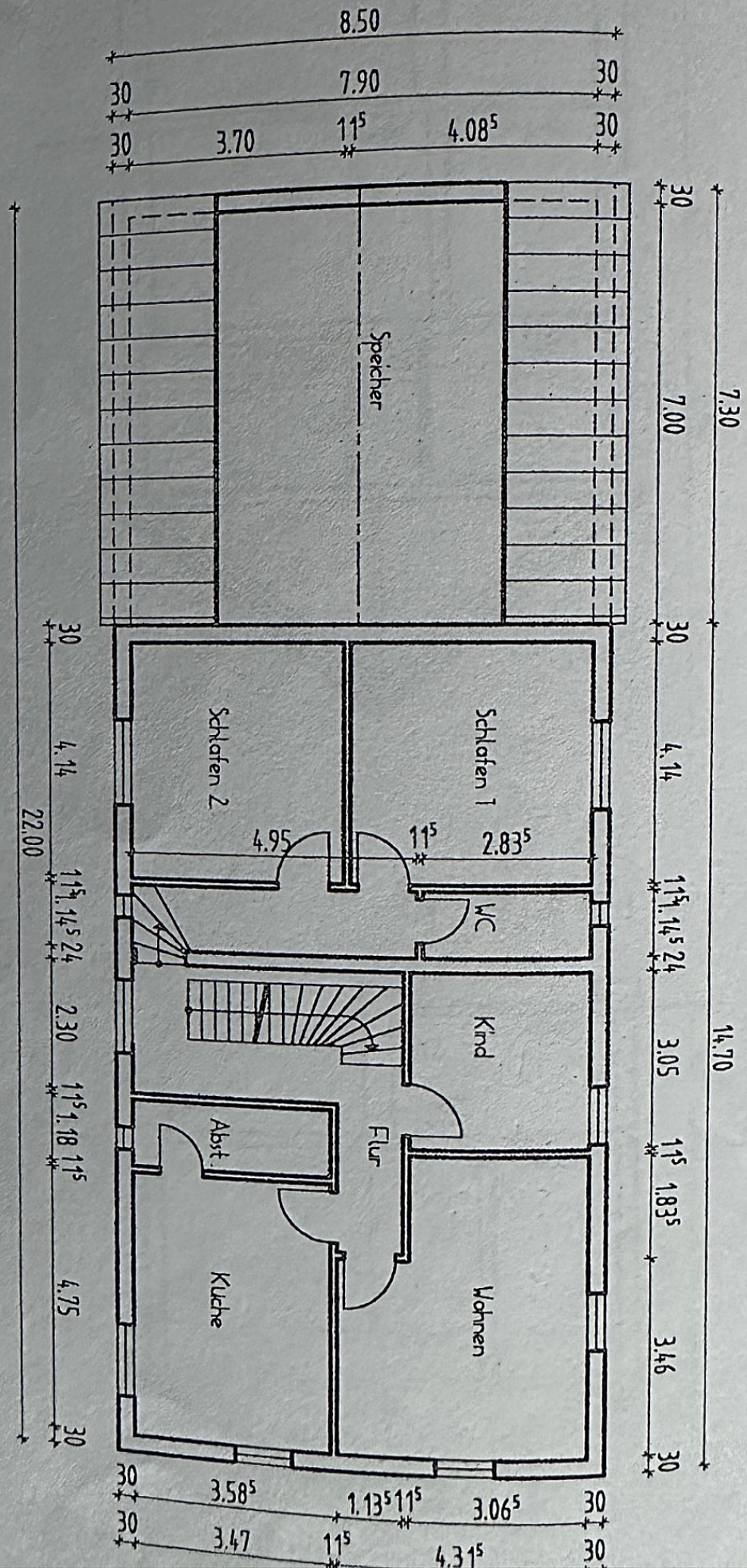
der Architekt:

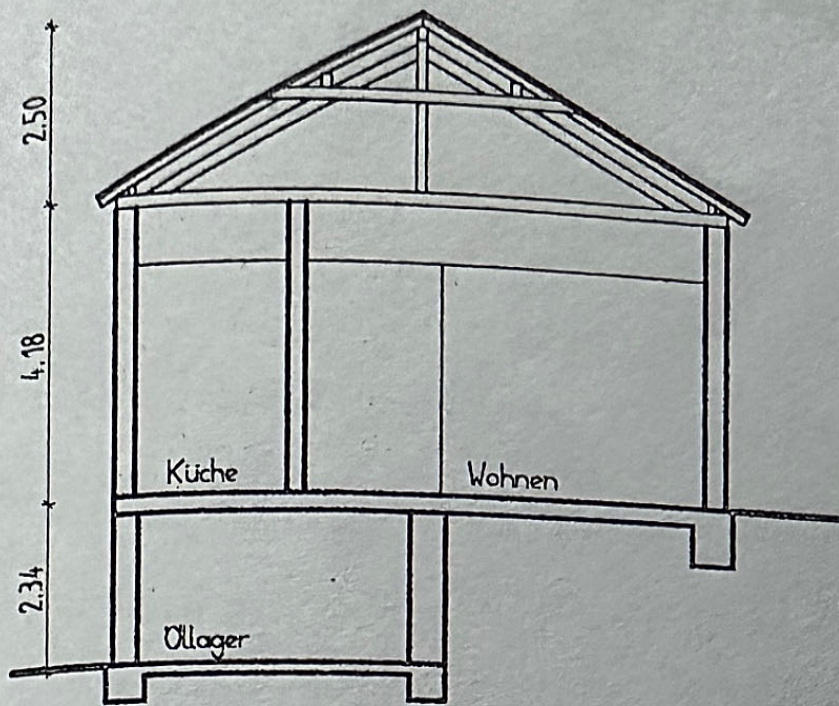
K. F.

(Handwritten mark)

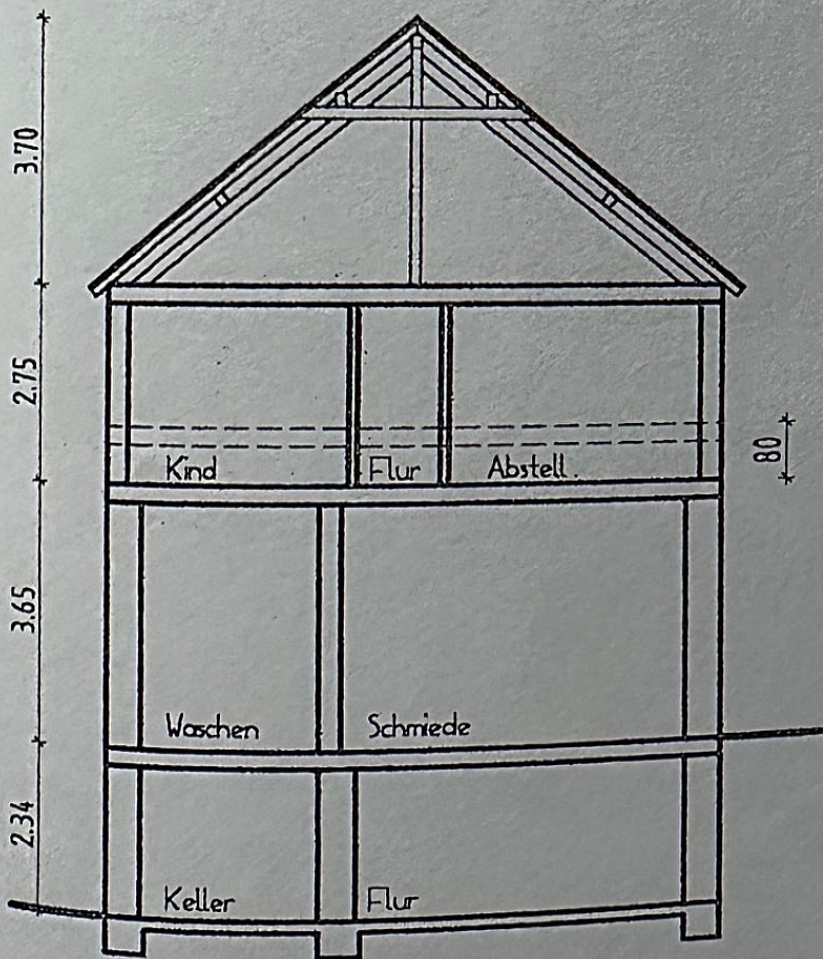








Haus Nr. 10



Haus Nr. 8

GEWERBLICHE NUTZFLÄCHE BERECHNUNG

Erdgeschoss						
Schmiede:	(6,35	*	1,52	+ 6,65 * 3,00	=	44,73 m ²
	+ 2,98	*	5,54)	* 0,97	=	5,20 m ²
Waschen:	2,16	*	2,48	* 0,97	=	
Gewerbliche Nutzfläche gesamt					=	49,93 m²

WOHNFLÄCHEN BERECHNUNG

Erdgeschoss						
Wohnen:	(3,65	*	5,885		=	29,97 m ²
	+ 4,51	*	1,86)	* 0,97	=	13,32 m ²
Küche/Essen:	6,385	*	2,15	* 0,97	=	
Kind:	(1,19	*	2,15		=	6,89 m ²
	+ 1,645	*	2,76)	* 0,97	=	5,05 m ²
Bad:	1,885	*	2,76	* 0,97	=	1,89 m ²
WC:	1,25	*	1,56	* 0,97	=	17,74 m ²
Eltern:	5,01	*	3,65	* 0,97	=	
Diele:	(1,25	*	1,20	+ 5,125 * 1,135		
	+ 1,325	*	3,89	+ 0,125 * 3,01	=	15,79 m ²
	+ 2,825	*	1,745)	* 0,97	=	
Wohnfläche Erdgeschoss gesamt					=	89,65 m²

Obergeschoss						
Schlafen 1:	4,14	*	4,085	* 0,97	=	16,40 m ²
Schlafen 2:	4,14	*	3,70	* 0,97	=	14,86 m ²
WC:	1,145	*	2,835	* 0,97	=	3,15 m ²
Flur:	1,145	*	4,95	* 0,97		
	+ 2,30	*	3,585	+ 1,135 * 4,885	=	15,79 m ²
	- 1,00	*	3,50		=	9,35 m ²
Kind:	3,05	*	3,065		=	20,55 m ²
Wohnen:	1,835	*	3,065	+ 3,46 * 4,315	=	16,48 m ²
Küche:	4,75	*	3,47		=	4,09 m ²
Abstell.:	1,18	*	3,47		=	
Wohnfläche Obergeschoss gesamt					=	100,67 m²
Wohnfläche gesamt					=	190,32 m²

Architekt Alfred Mathey, Lerchenfeldstraße 42, 54662 Speicher
 in der IHK Trier und der AK Rheinland-Pfalz öffentlich bestellter und
 vereidigter Sachverständiger für die Bewertung von bebauten und
 unbebauten Grundstücken. Telefon 06562/96950 Telefax 06562/969520
 E-Mail: mail@mathey.de Internet: www.mathey.de Seite: 1

BERECHNUNG

zum Gutachten
Annen
 Utzerath

K.L. LFD.-NR.: 1108