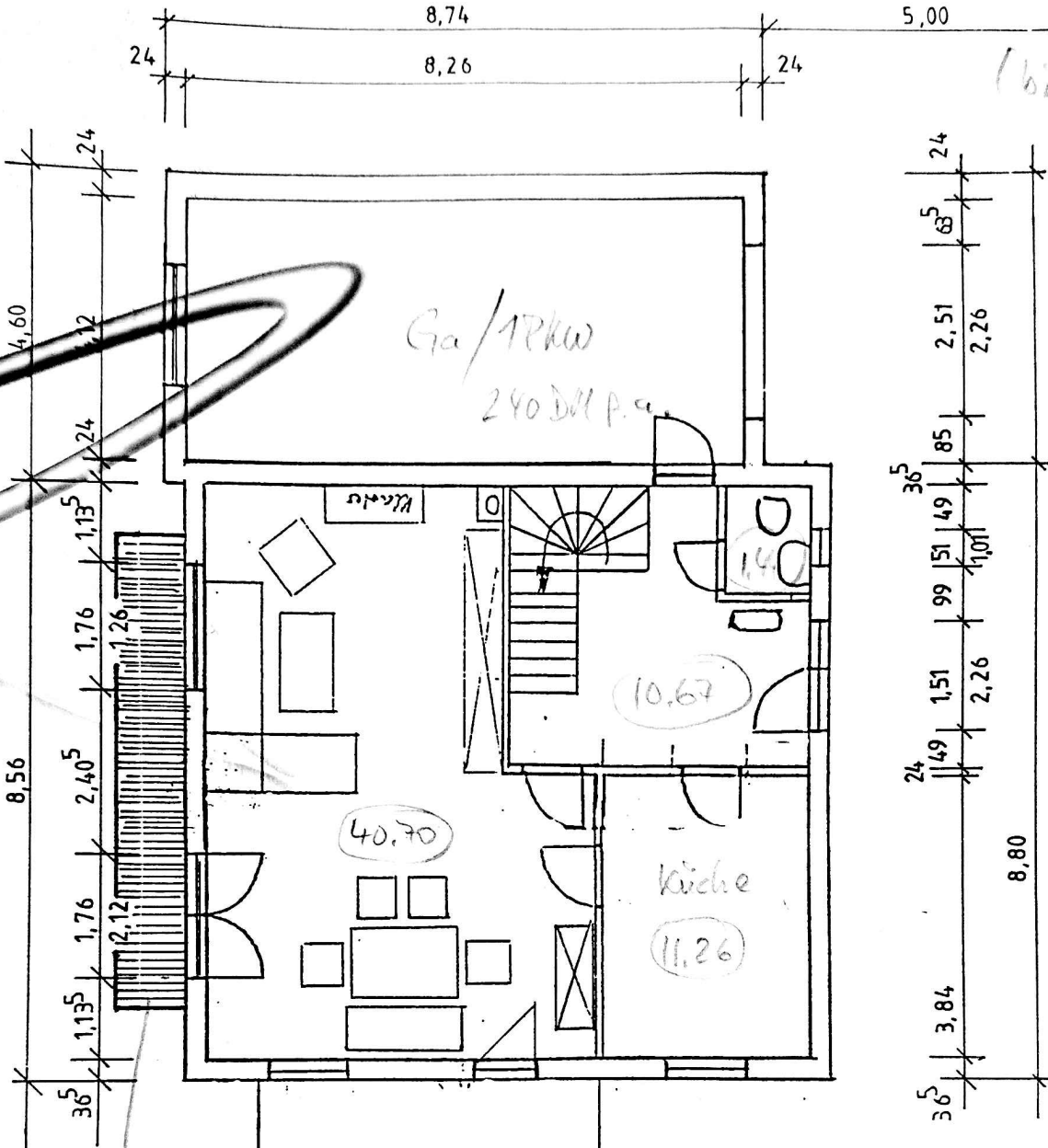


ERDGESCHOSS

Fertige Größe

(bis auf Kallend)



60.70
 1.41
 10.67
 11.26

 64.04
 + 0.23

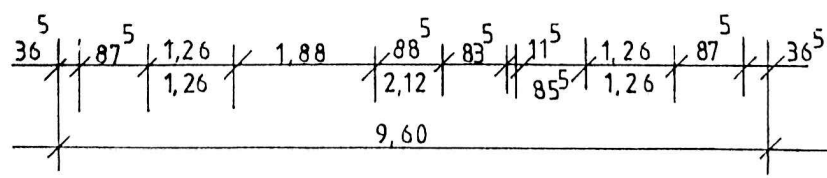
 EG 64.27

STRASSE

$6.50 \times \frac{1}{8} = 0.8125 \approx 0.81$
 ohne Trecke, Abwand.

KG 24.09
 EG 64.90
 SG 58.01

 = 147,-



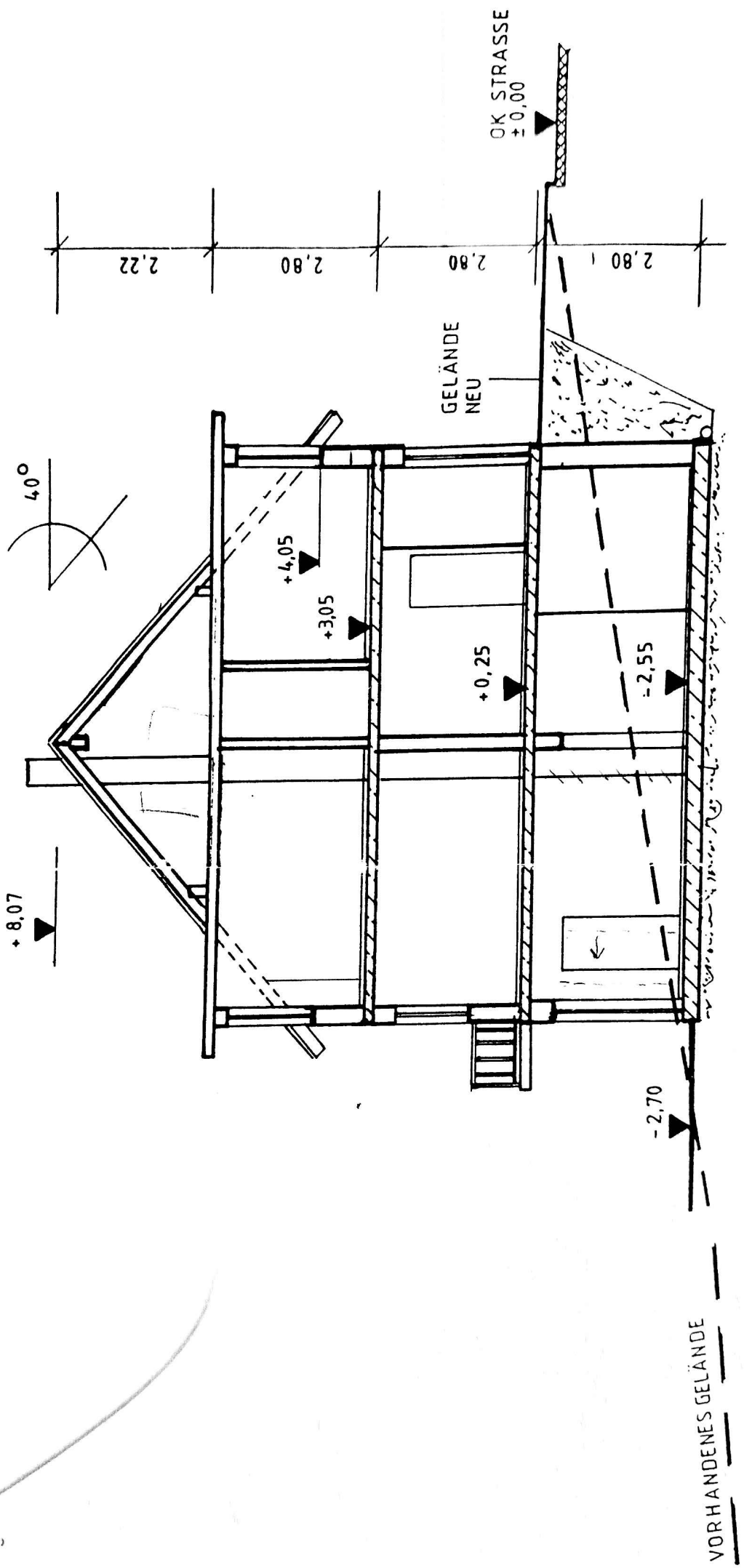
HW 132
 4.00

BV BERNARD, ULMEN

ABW-LUX-98/02/03.1

BOFFELMUMP
 System Engineering
 PLANER

SCHNITT A-A



haben:

Neubau eines Wohnhauses mit Garage

herr:

Eheleute Bernard

Ulmen

Berechnung:

Wohn- und Nutzfläche nach DIN 283

Fertigungs-
Flächen

KG							
Wohnen/Essen	5,57	x	4,32	24,03 m ²	24,03 m ²	22,0 m ²	
Schlafen	2,51	x	2,46	6,17 m ²	6,17 m ²	6,34 m ²	
Bad	1,74	x	2,51	4,37 m ²	4,37 m ²	4,42 m ²	
Flur Treppenb.	2,10	x	4,24	8,90 m ²	8,90 m ²	4,51 m ²	
WC	1,49	x	1,76	2,62 m ²	2,62 m ²	2,67 m ²	
					46,10 m ²		
Keller 1 Wand	4,97	x	2,71	13,46 m ²	16,91 m ²		
	2,13	x	1,63	3,45 m ²			
Keller 2 Waschküche	2,99	x	2,36	7,06 m ²	7,06 m ²		
Keller 3 Lager	3,87	x	5,66	21,88 m ²	26,91 m ²		
	2,25	x	2,24	5,03 m ²			
Keller 4 Eingang ELW	1,64	x	2,24	3,66 m ²	3,66 m ²	3,64 m ²	
					54,54 m ²		
	Wohnfläche UG			57,9 m ²			
EG							
Wohnen/Essen	8,20	x	4,37	35,81 m ²	35,81 m ²	40,7 m ²	
	3,84	x	1,37	5,24 m ²	5,24 m ²		
Küche	3,84	x	2,99	11,48 m ²	11,48 m ²	11,26 m ²	
Flur	3,99	x	4,36	17,38 m ²	15,16 m ²	10,67 m ²	
	-1,63	x	1,37	-2,22 m ²	-2,22 m ²		
WC	1,49	x	1,24	1,85 m ²	1,85 m ²	1,44 m ²	
					67,32 m ²		
Garage	8,26	x	4,12	34,03 m ²	34,03 m ²		
					34,03 m ²		
	Wohnfläche EG			64,07 m ²			

Fehlmenge
flächen

afen	4,47	x	2,75	12,28 m ²	12,28 m ²	
	-1,12	x	0,62	-0,69 m ²	-0,69 m ²	15,58 m ²
	-1,12	x	0,65	-0,73 m ²	-0,73 m ²	
ind 1	3,98	x	3,38	13,43 m ²	13,24 m ²	15,87 m ²
	-0,62	x	0,31	-0,19 m ²	-0,19 m ²	
Kind 2	3,98	x	3,38	13,42 m ²	13,22 m ²	15,13 m ²
	-0,62	x	0,31	-0,19 m ²	-0,19 m ²	
Bad	3,49	x	3,25	11,34 m ²	11,34 m ²	7,42 m ²
Diele/Flur	1,36	x	2,12	2,88 m ²	2,88 m ²	2,23 m ²
					51,16 m ²	

Wohnfläche DG 56,23 m²

aufgestellt:

Pelm, im Februar 1998

~~Rolf Stump~~
 Dipl. Ing. (FH)

KG' 57,9
 EG' 64,07
 DG' 56,23

178,2 m²

-10% ⇒ 160,38 m²

haben:

Neubau eines Wohnhauses mit Garage

herr:

Eheleute Bernard

Ulmen

erechnung:

Berechnung des umbauter Raum

Garage

4,24 x
4,24 x

8,74 x
8,74 x

5,00
0,75

185,07 m³
27,76 m³

212,83 m³

Wohnhaus

8,80 x
8,80 x

9,60 x
9,60 x

6,50
2,25

549,12 m³
190,08 m³

739,20 m³

aufgestellt:

Pelm, im Februar 1998

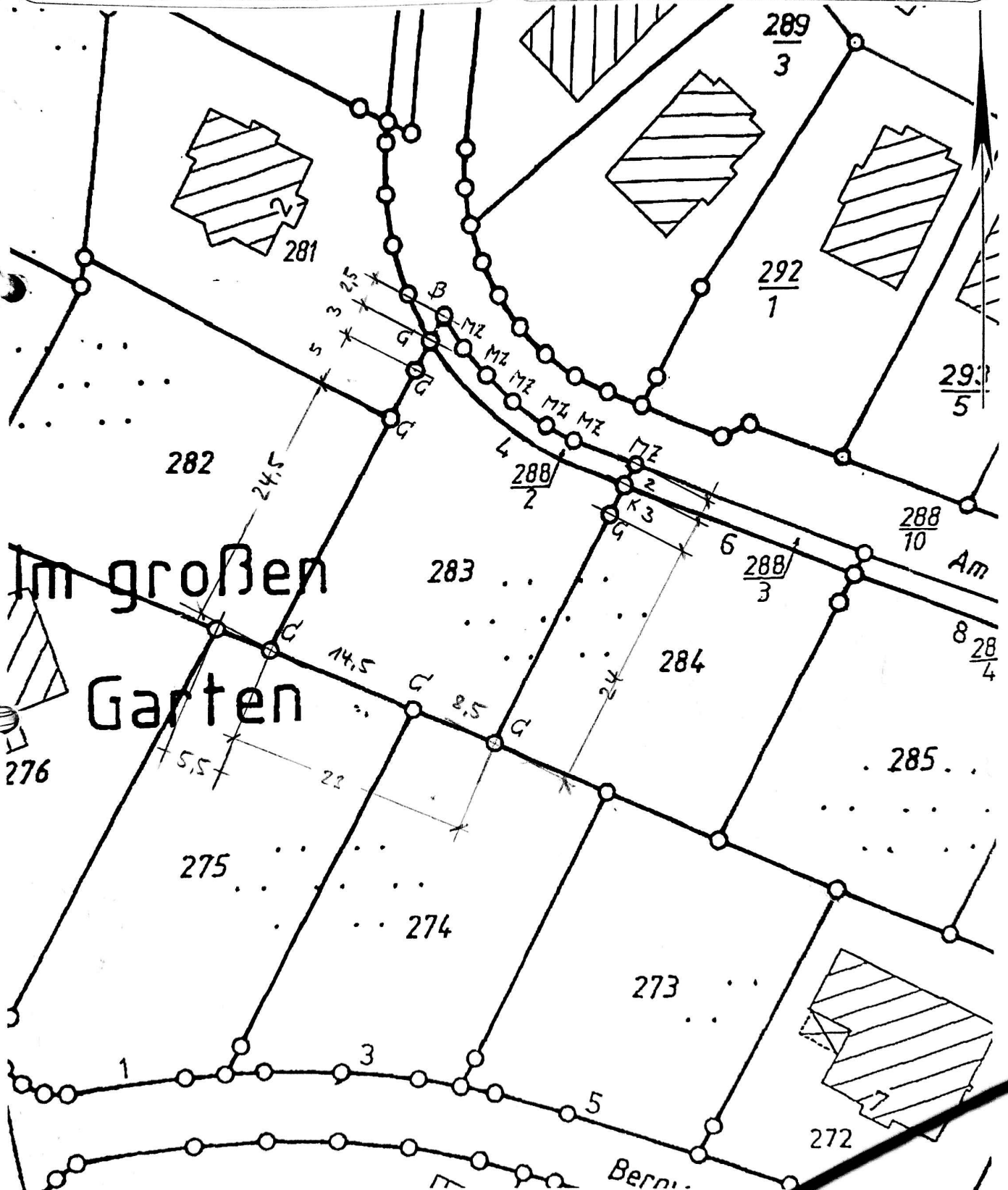
Rolf Stump
Dipl.-Ing. (FH)

Auszug aus dem Liegenschaftskataster
- Flurkarte -
Mehrausfertigung

Cochem, 07.01.98
Ungefäher Maßstab 1: 500
Antrag-Nr. E.161/98

Landkreis Cochem-Zell
Gemeinde Ulmen
Gemarkung Ulmen
Flur 31 Rahmenkarte 55.7064D

Hiermit wird amtlich beglaubigt, daß der Auszug
mit dem Katasternachweis übereinstimmt.
Katasteramt Cochem
Im-Auftrag **Unbeglaubigt**



Vervielfältigungen für eigene, nicht gewerbliche Zwecke zugelassen (§ 10 Abs. 3 Satz 2 Katastergesetz). Vervielfältigungen für andere Zwecke, Umwandlungen zur Anlegung flächenhafter Datenbestände, Veröffentlichungen oder deren Weitergabe an Dritte nur mit besonderer Genehmigung des Katasteramts.

G = Grenzstein, Eisenbolzen (B) Meißelzeichen (MZ) Kunststoffmarke (K)