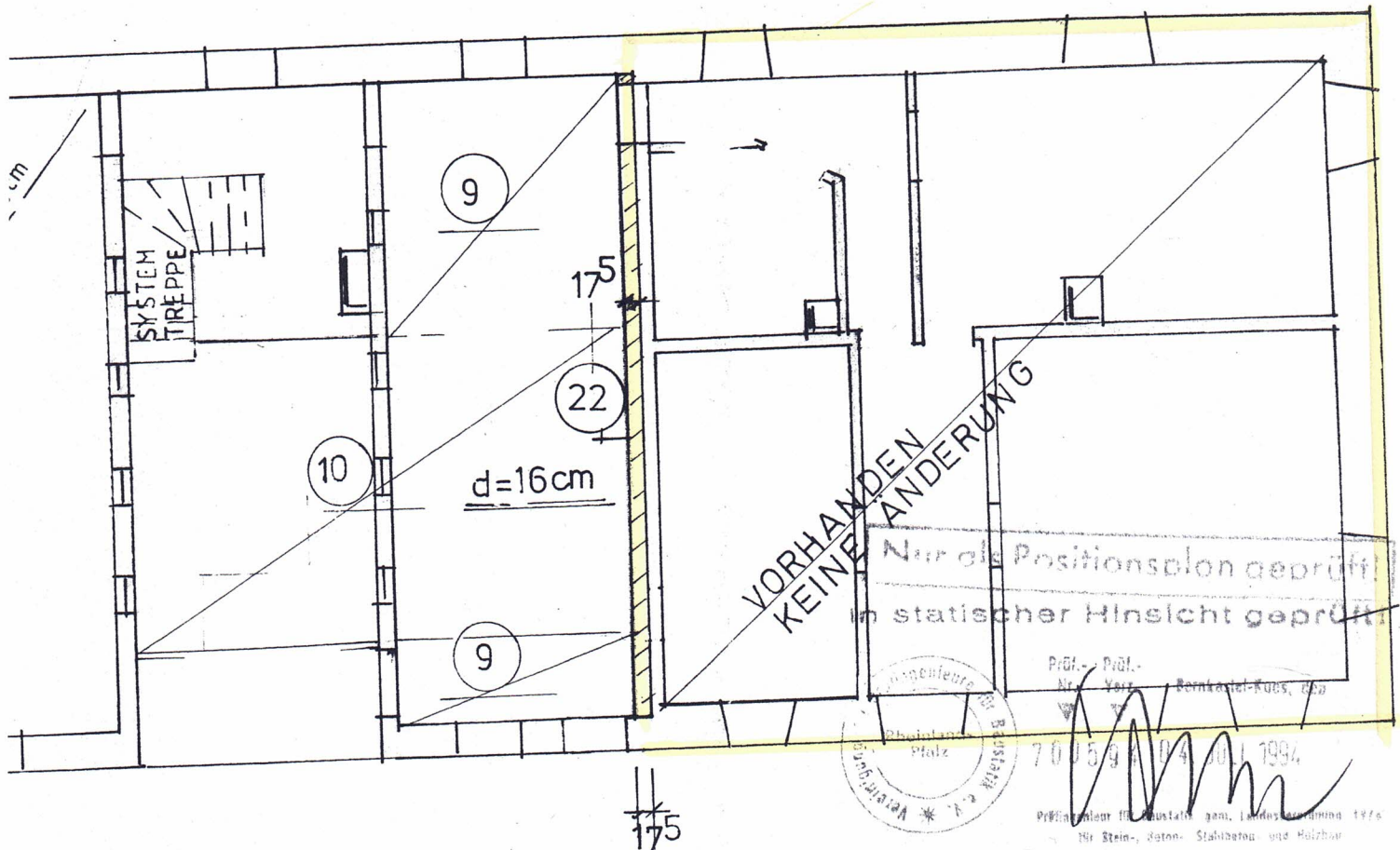


# 2. Prüfausfertigung

AHLTRÄGER UNTERZUG  
USGEBAUT

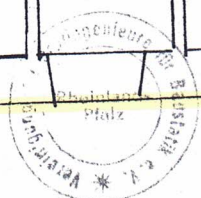
Haupthaus

In dieser Ausfertigung sind nur  
die Berichtigungen eingetragen



VORHANDEN  
KEINE ÄNDERUNG

Nur als Positionslinien geprüft  
in statischer Hinsicht geprüft



Prüf.-Prüf.-  
Nr. Jahr. Bernkastel-Kues, 1994  
70059/04/10.1994  
Prüfungsort II, Kustalt gem. Landesverordnung 1976  
für Stein-, Beton-, Stahlbeton- und Holzbau

Dipl.-Ing. WERNER HECK - 5550 Bernkastel-Kues  
Rathaus - Am Markt - Ruf: (0 65 31) 82 71

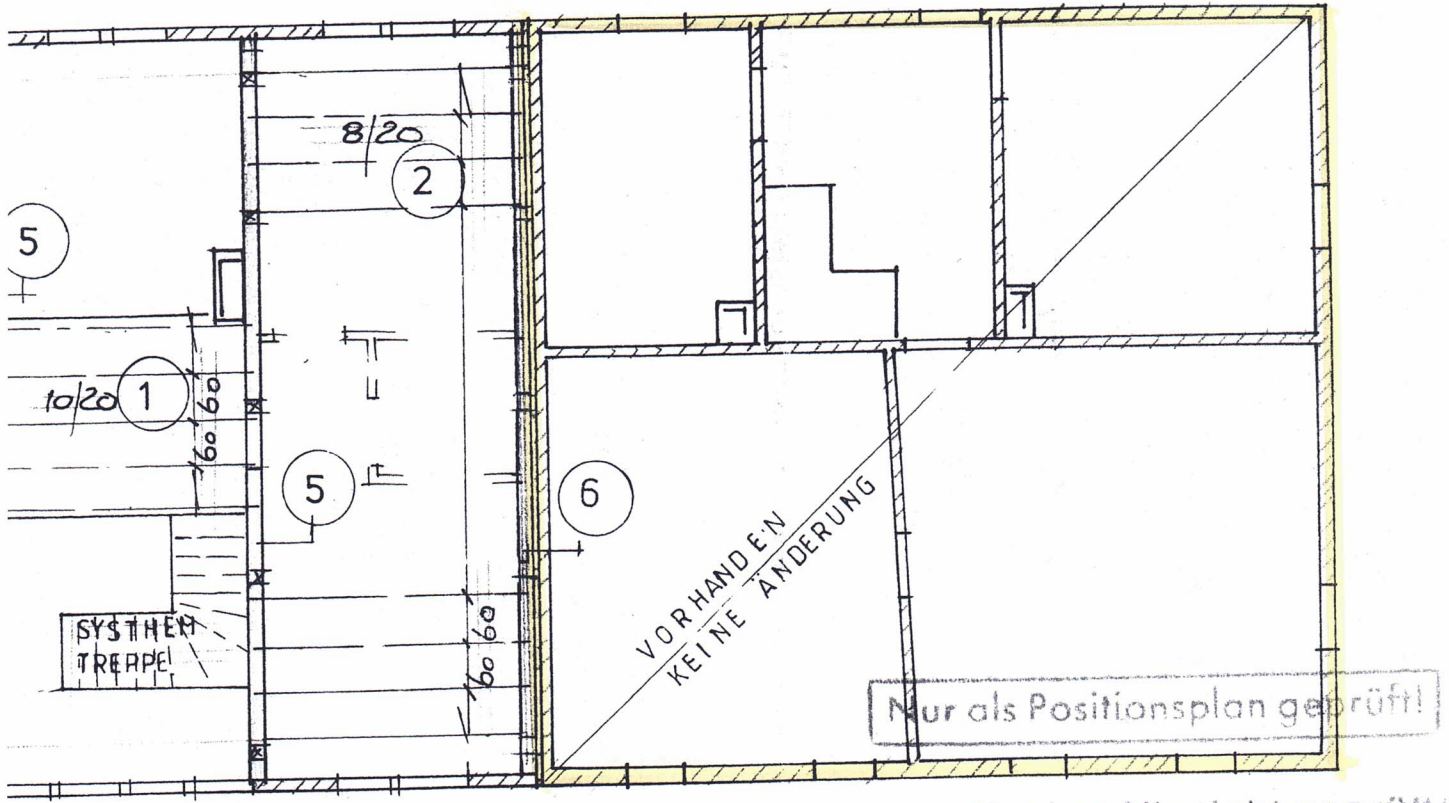
- |           |            |
|-----------|------------|
| BETON     | B 25       |
| STAHL     | BST 500m s |
| PROFILST. | ST 370     |
| BAUHOZ    | NH II      |

- |  |                 |
|--|-----------------|
|  | VORHANDEN       |
|  | NEU HBL 2 / IIa |

POSITIONSPLAN M. 1:100  
ERDGESCHOSS

# 2. Prüfausfertigung

In dieser Ausfertigung sind nur die Berichtigungen eingetragen



In statischer Hinsicht geprüft!



Prüf. Hr. Verz. Bernkastel-Kues, den  
 7.005.44.04.1994  
 Prüfingenieur für Baustatik gem. Landesverordnung 1974  
 für Stein-, Beton-, Stahlbeton- und Holzbau

Dipl.-Ing. WERNER HECK - 5550 Bernkastel-Kues  
 Rathaus - Am Markt - Ruf: (0 65 31) 92 71

BAUHOLZ NH II

 VORHANDEN

 FACHWERK

 MAUERAUSFACHUNG

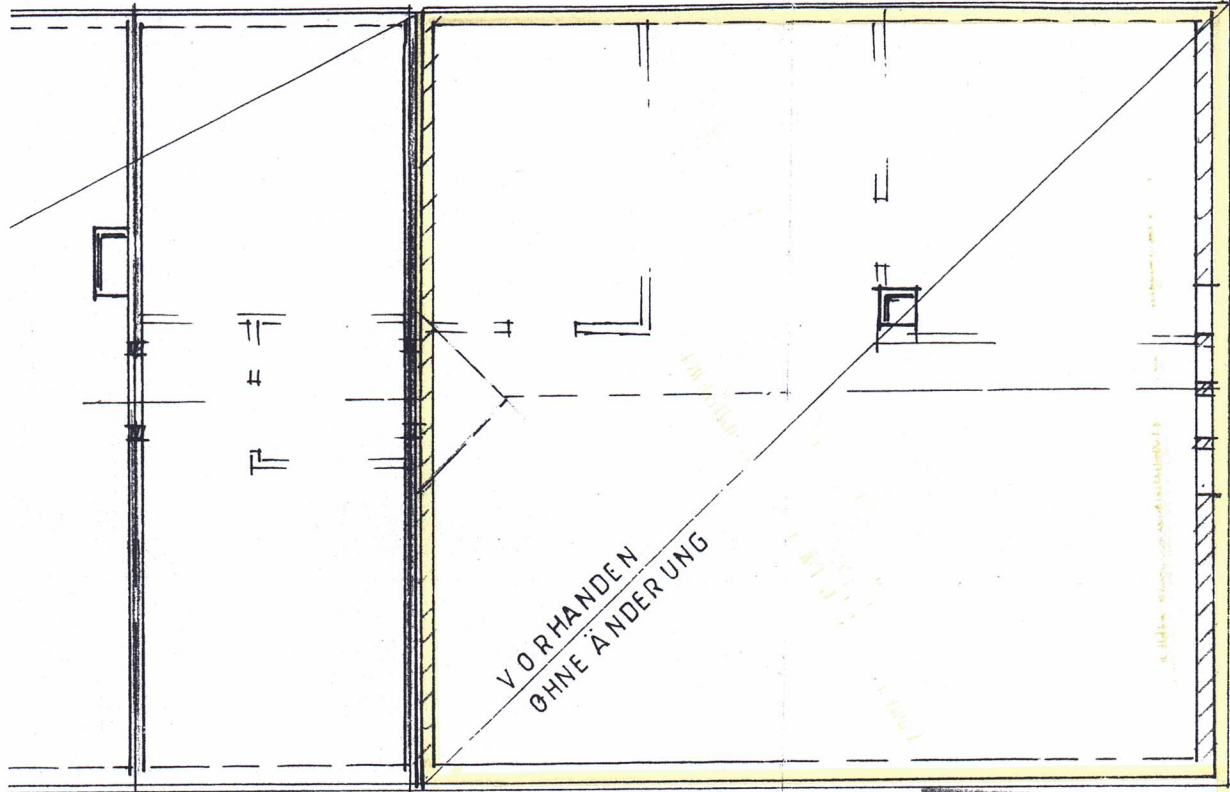
TRAGEND

POSITIONSPLAN M. 1:100

OBERGESCHOSS

# 2. Prüfausfertigung

In dieser Ausfertigung sind nur die Berichtigungen eingetragen



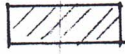
Nur als Positionsplan geprüft!

In statischer Hinsicht geprüft!

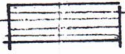


Prüf.-Nr. 70050104, 10.11.1994  
 Bernkastel-Kues, den  
 Prüfungsjahr für Bauwerke gem. Landesverordnung 1976  
 für Stahl-, Beton-, Stahlbeton- und Holzbau

Dipl.-Ing. WERNER HECK - 5550 Bernkastel-Kues  
 Rathaus - Am Markt - Ruf: (0 65 31) 82 71



VORHANDEN



AUSFACHUNG

STÄNDERBAUWEISE

Struktur

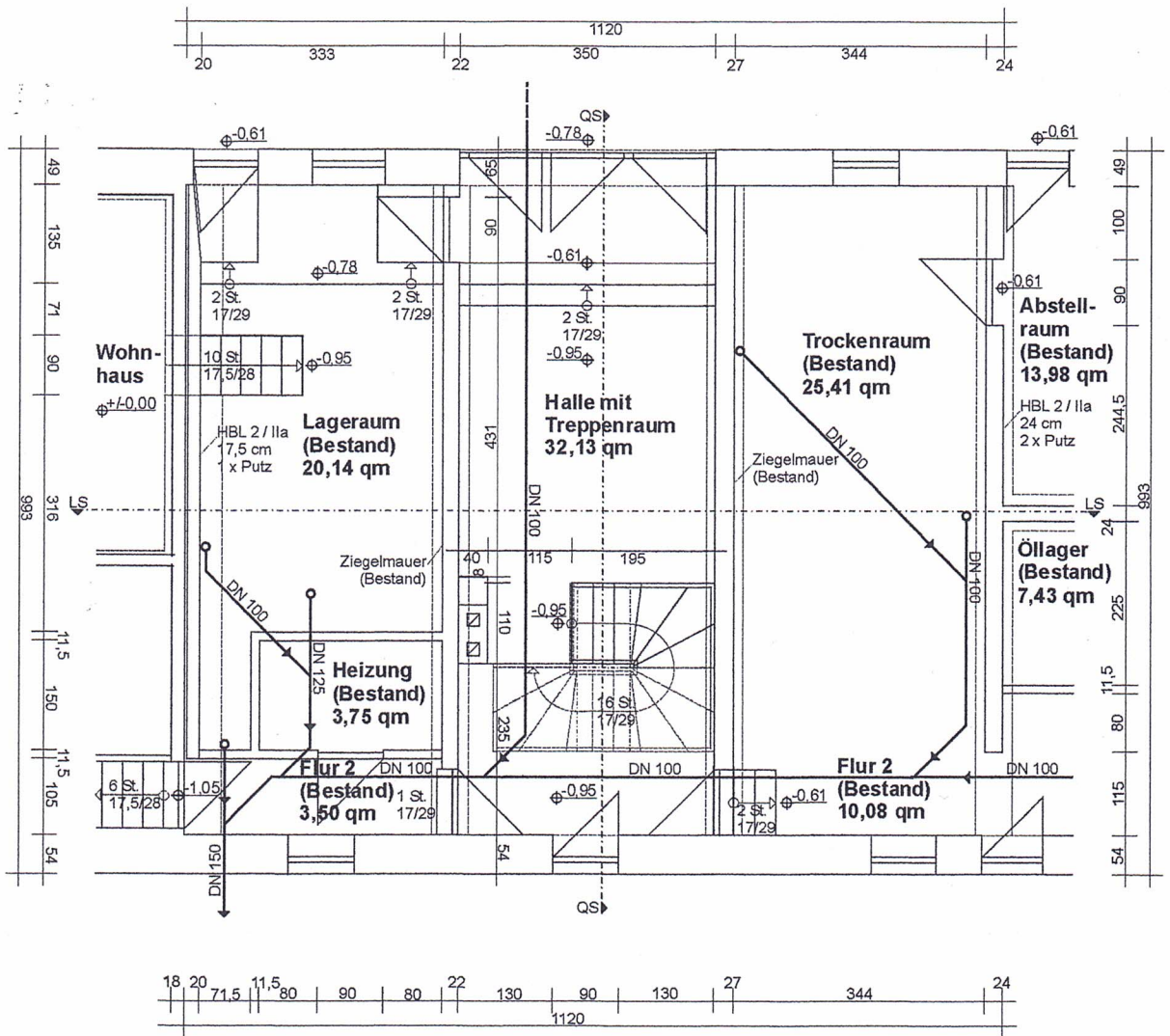
BAUHOLZ NH II

POSITIONSPLAN M. 1:100  
 DACHGESCH. - KONSTRUKTION

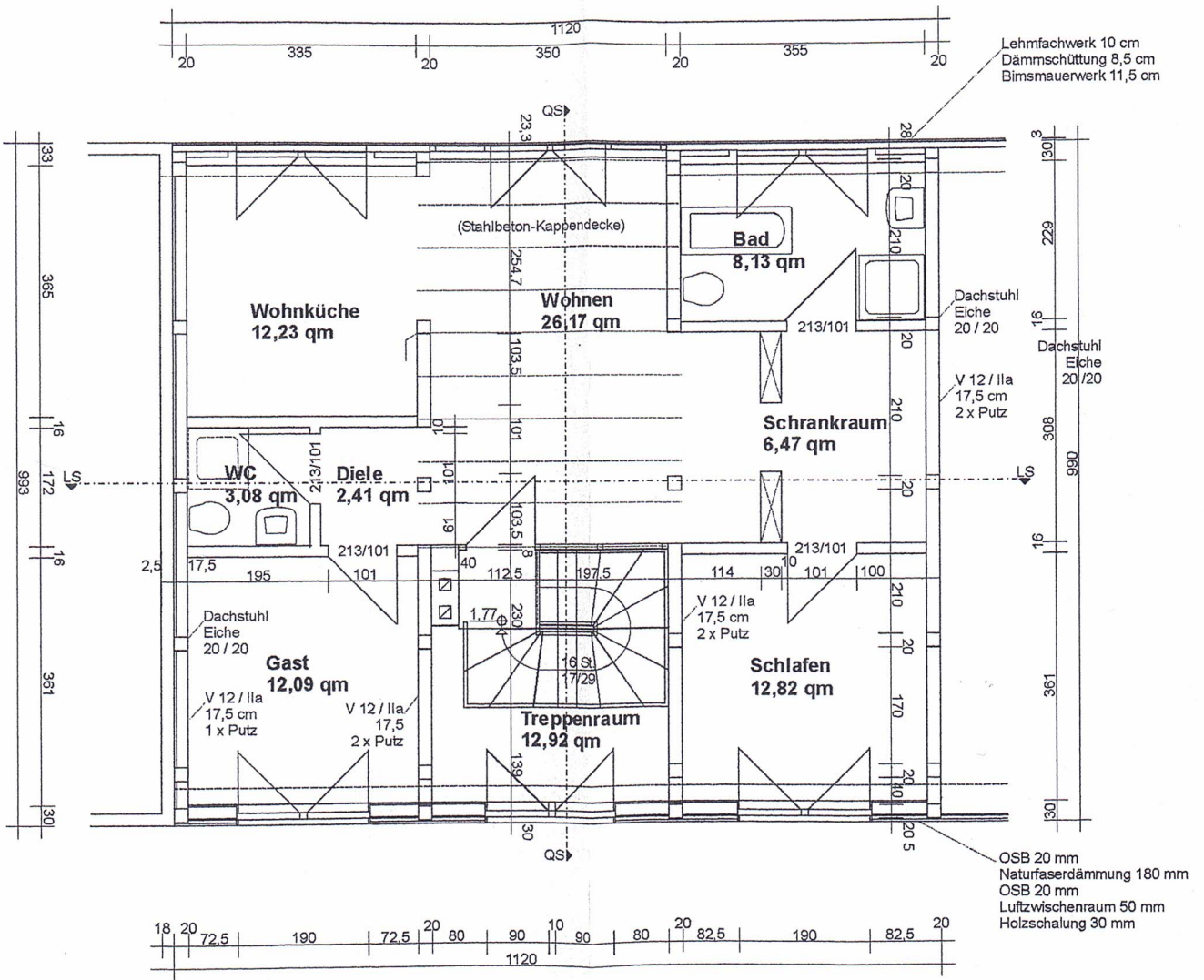


# Erdgeschoß

# Wohnung 2



# Obergeschoß



Ort, Datum, Unterschrift des Bauherrn

Hauptstraße 19  
54424 Theilfang  
Telefon 06504 / 1024  
Telefax 06504 / 8823  
e-mail SchPartner@t-online.de

Architekten - Stadtplaner - beratende Ingenieure GmbH

Datum	Aug 09	geändert	Maßstab	M 1/100	Bearb.	H. Schu
Blatt	Bauantrag	<i>D. Funk</i>			Zeichn.	<i>H. Schu</i>
Projekt			Familie Funk, 55765 Schmißberg Bau einer Wohneinheit in einer ehern. Scheune in Schmißberg			

*Schu & Partner*

