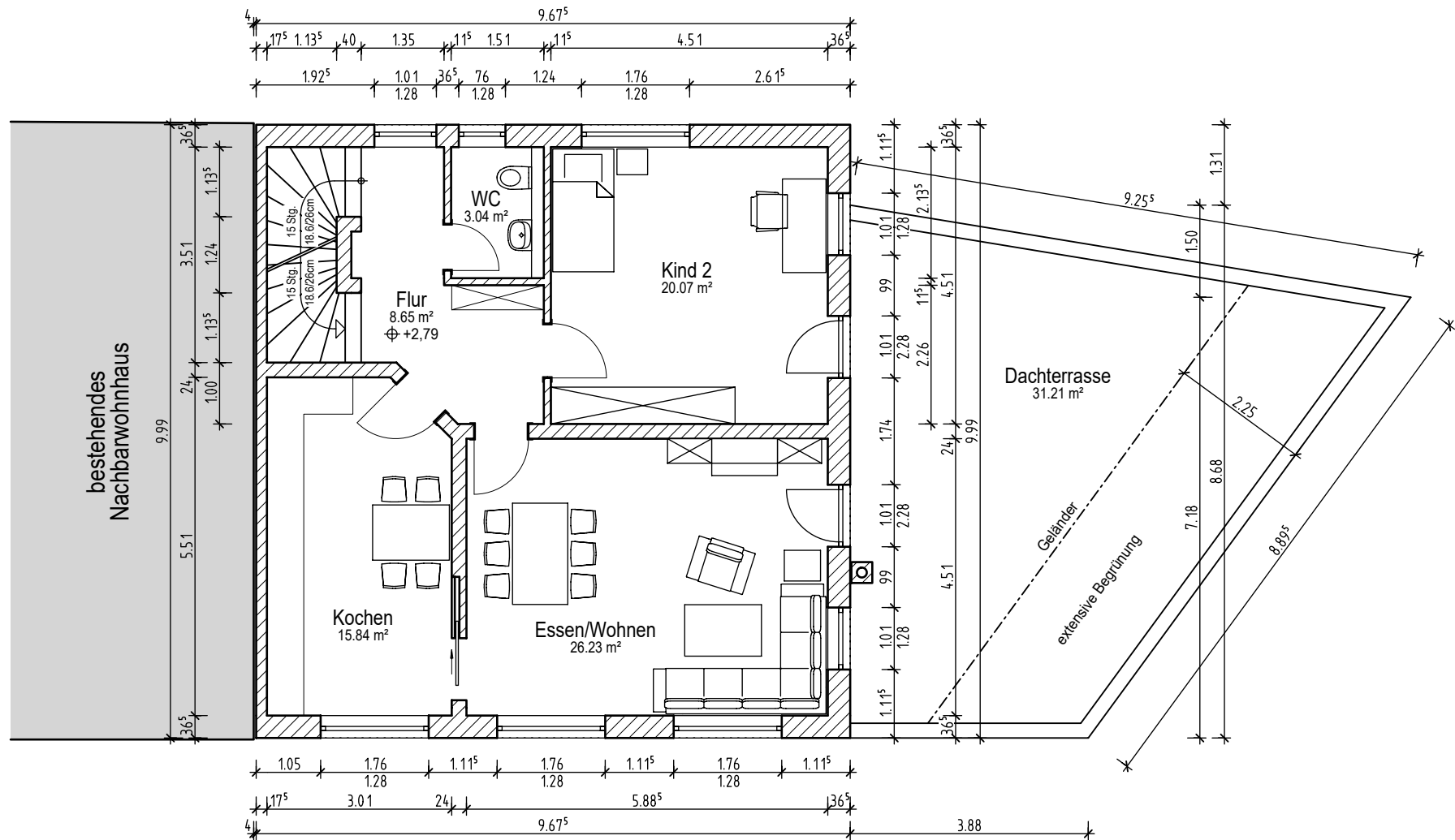


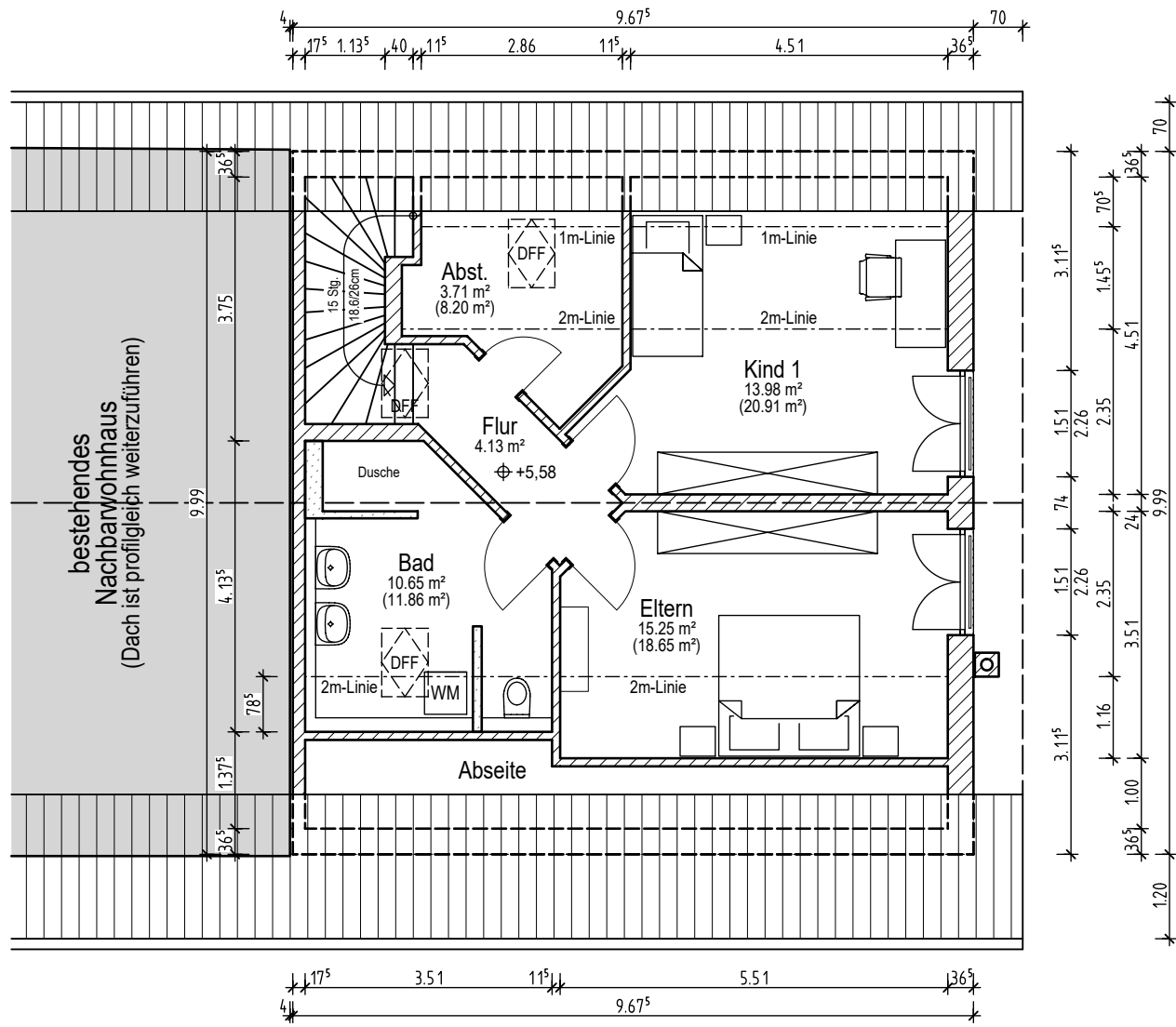
bestehendes Nachbarwohnhaus  
(Bestand ist bei Bedarf abschnittsweise nach DIN zu unterfangen)

**Kellergeschoss**  
Wohnung 1

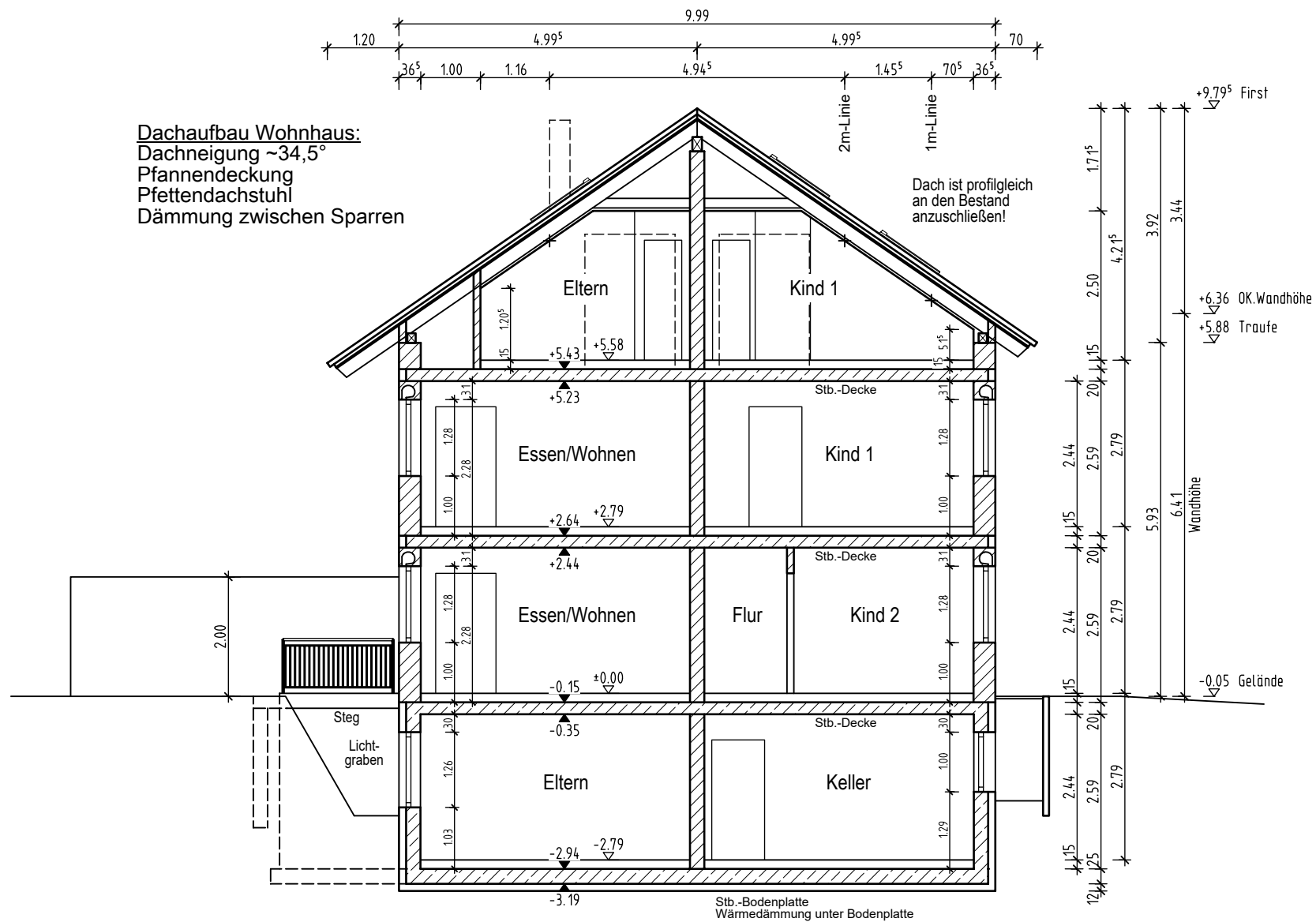




# 1. Obergeschoss Wohnung 2

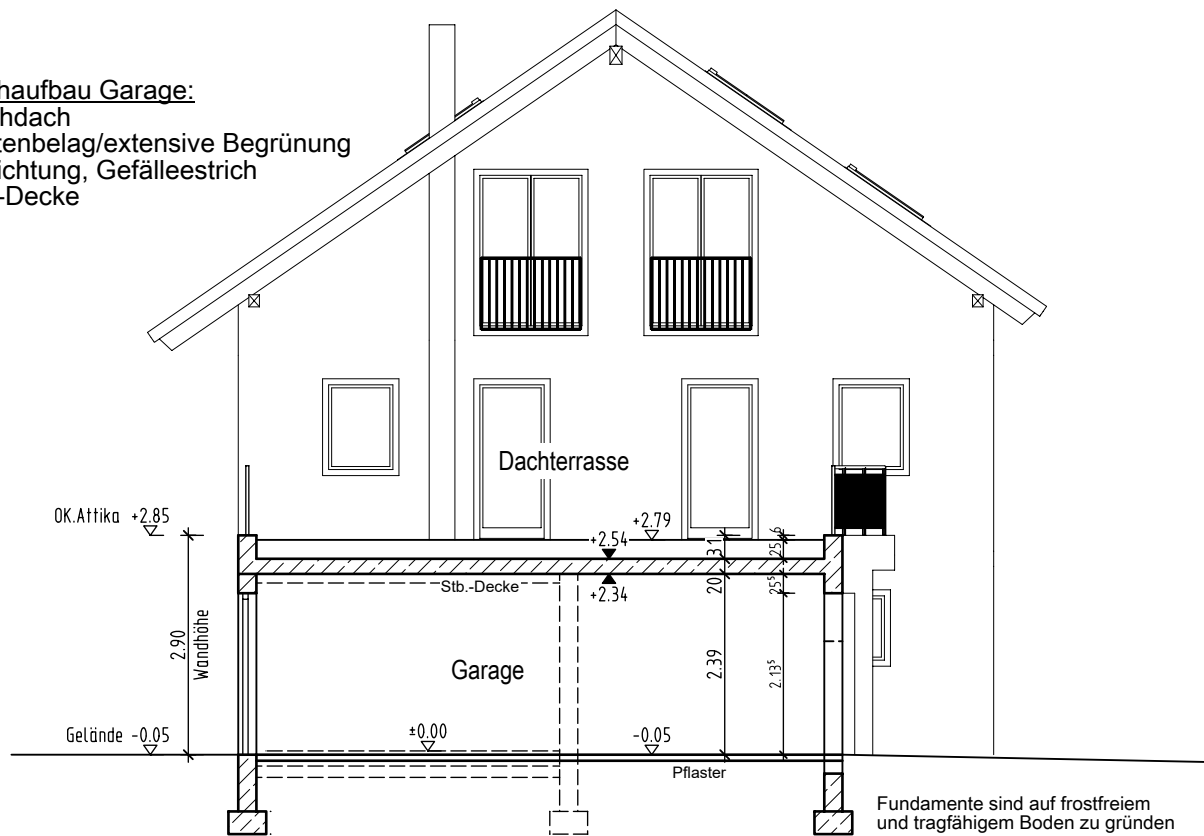


## Dachgeschoss Wohnung 2



## Querschnitt Wohnhaus

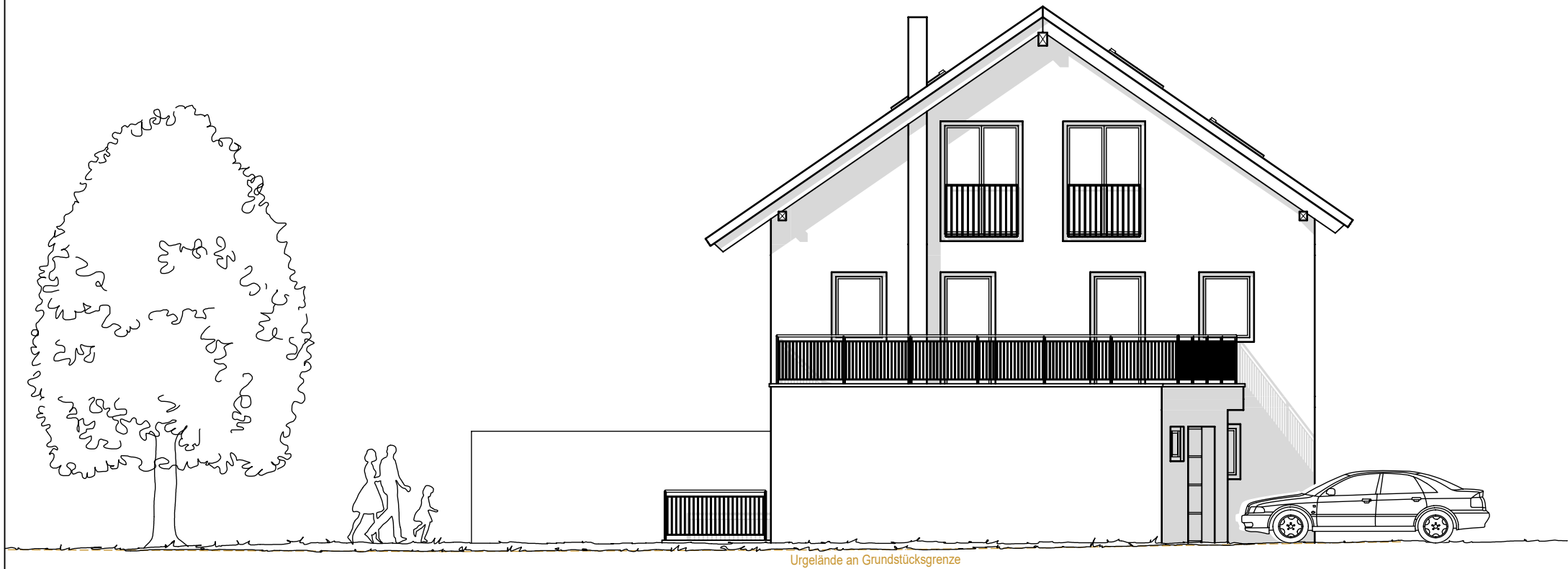
Dachaufbau Garage:  
Flachdach  
Plattenbelag/extensive Begrünung  
Abdichtung, Gefälleestrich  
Stb.-Decke



Querschnitt Garage



Ansicht von Norden



Ansicht von Osten



