

141 m² Familienglück

Bankplansatz

Wohnpark „Am Schlehdornweg“ in Wedel



Deutsche Reihenhaus

141 m² Familienglück

Lageplan



141 m² Familienglück

Flurkarte

Auszug aus dem Liegenschaftskataster

Liegenschaftskarte 1:1000

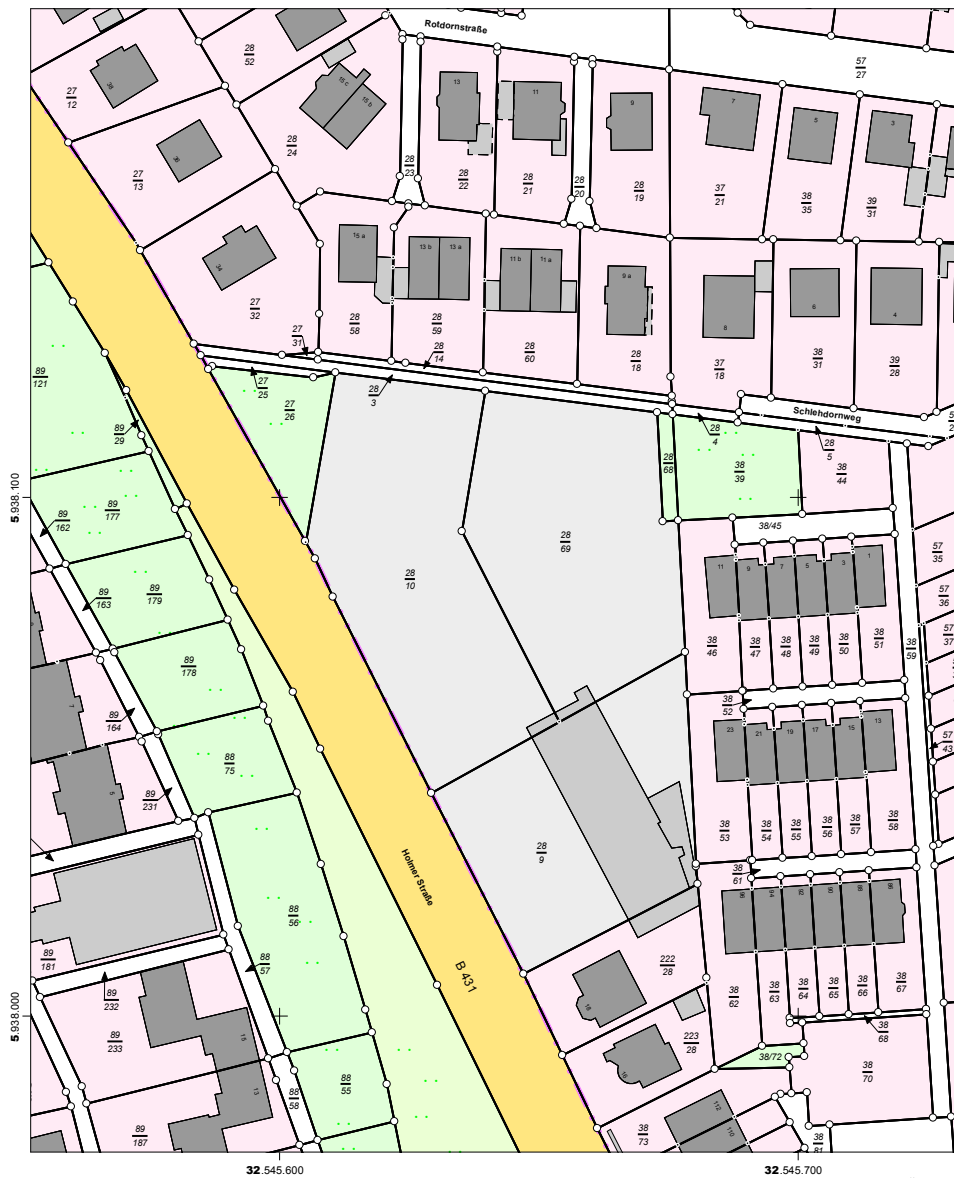
Erstellt am 07.10.2014

Flurstück: 28/10 und weitere
Flur: 13
Gemarkung: Wedel

Gemeinde: Wedel
Kreis: Pinneberg



Erteilende Stelle: Katasteramt
Langelohle 65 b
25337 Elmshorn
Telefon: 04121-57998-0
E-Mail: Poststelle-Elmshorn@LVermGeo.landsh.de



32.545.600

32.545.700

Maßstab: 1:1000 0 10 20 30 Meter

Für den Maßstab dieses Auszugs aus dem Liegenschaftskataster ist der ausgedruckte Maßstabsbalken maßgebend.
Dieser Auszug ist maschinell erstellt und wird nicht unterschrieben. Vervielfältigung, Umarbeitung, Veröffentlichung und Weitergabe an Dritte nur mit Zustimmung des Landesamtes für Vermessung und Geoinformation Schleswig-Holstein oder zum eigenen Gebrauch (§9 Vermessungs- und Katastergesetz i.d.F. vom 12.05.2004, geändert durch Gesetz vom 15.12.2010).



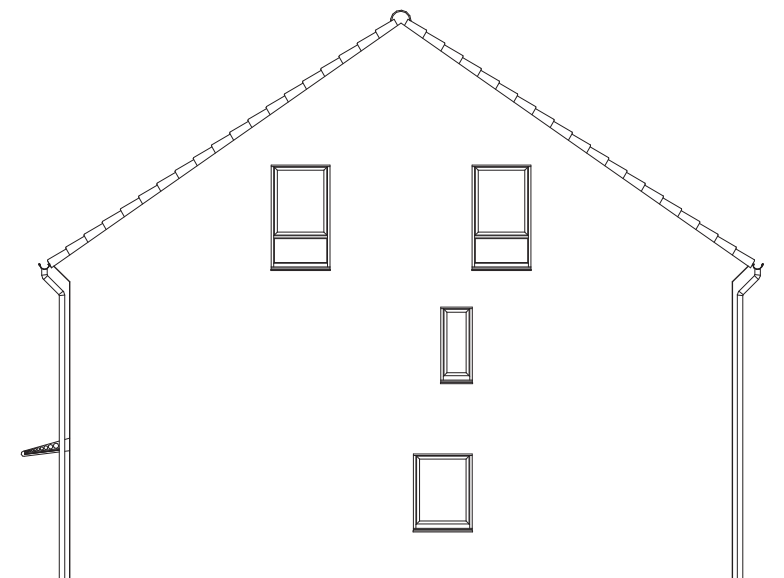
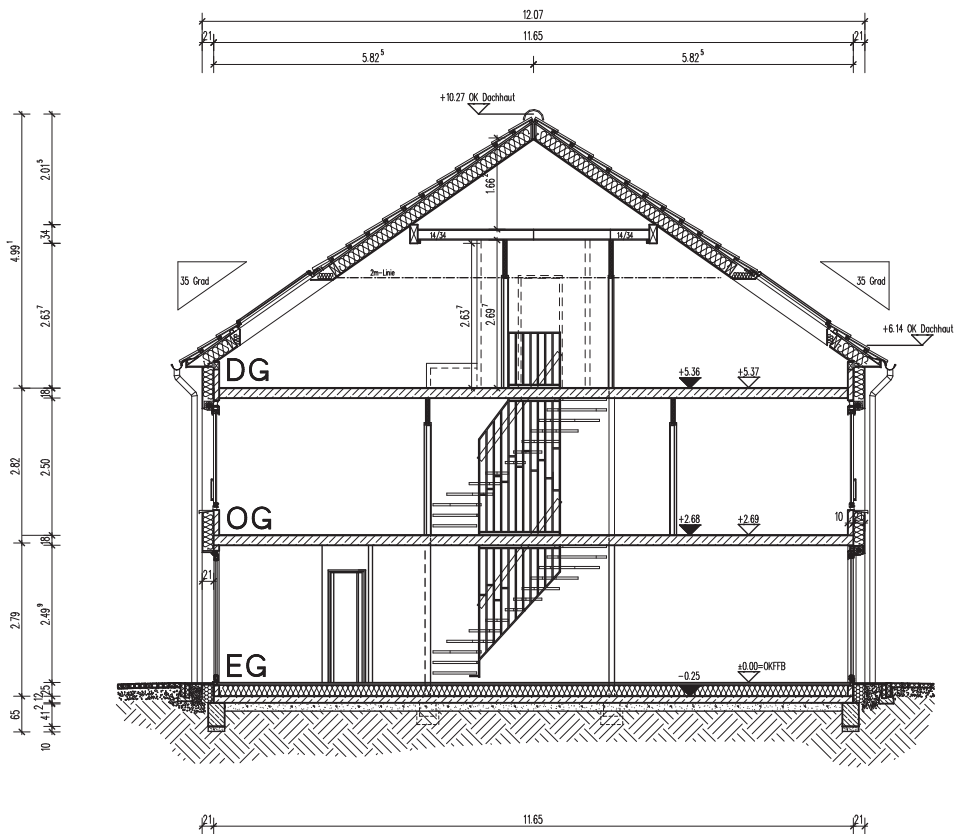
141 m² Familienglück

Flächenberechnung

Deutsche Reihenhäuser AG						20.09.2013	
BERECHNUNG Haus 141 m²							
FLÄCHENBERECHNUNG NACH WoFIV							
Zusammenstellung							
Erdgeschoss						50,64	m²
Terrasse zu 1/2			11,56	m ²		5,78	m²
Obergeschoss						47,98	m²
Dachgeschoss						36,51	m²
Summe Wohnfläche						140,91	m²
BRUTTORAUMINHALT MITTELHAUS							
Mitteltyp	Länge (m)	Breite (m)	Höhe (m)	Faktor		Summe (m³)	
Erdgeschoß	12,070	4,880	3,050			179,650	
Obergeschoß	12,070	4,880	2,680			157,856	
Dachraum	12,070	4,880	0,780			45,943	
Dachraum geneigt	12,070	4,880	4,210	0,500		123,988	
Summe						507,44	m³
BRUTTORAUMINHALT ENDHAUS							
Endtyp	Länge (m)	Breite (m)	Höhe (m)	Faktor		Summe (m³)	
Erdgeschoß	12,070	5,070	3,050			186,644	
Obergeschoß	12,070	5,070	2,680			164,002	
Dachraum	12,070	5,070	0,780			47,732	
Dachraum geneigt	12,070	5,070	4,210	0,500		128,815	
Summe						527,19	m³

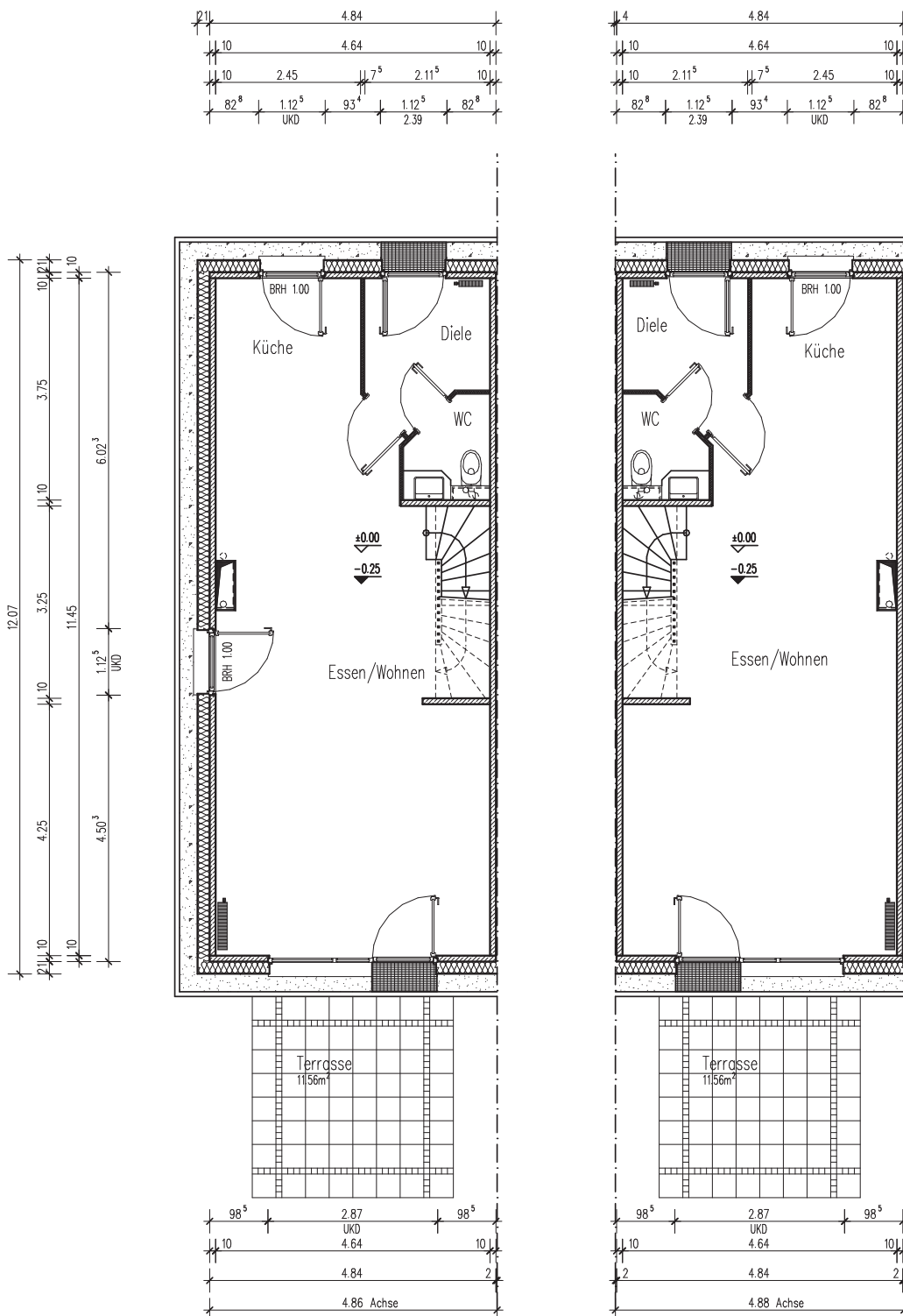
141 m² Familienglück

Schnitt/Ansicht



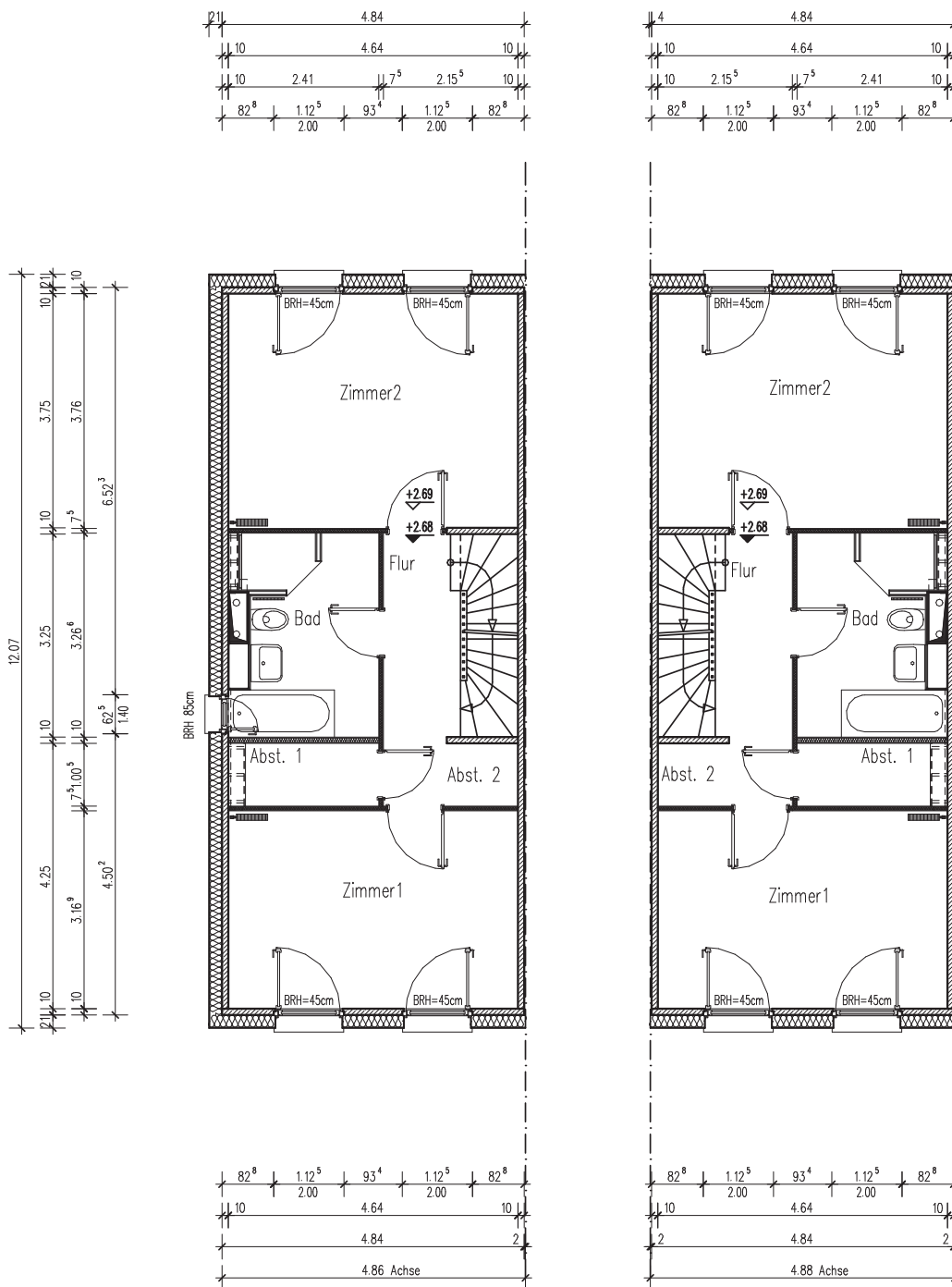
141 m² Familienglück

Grundriss EG



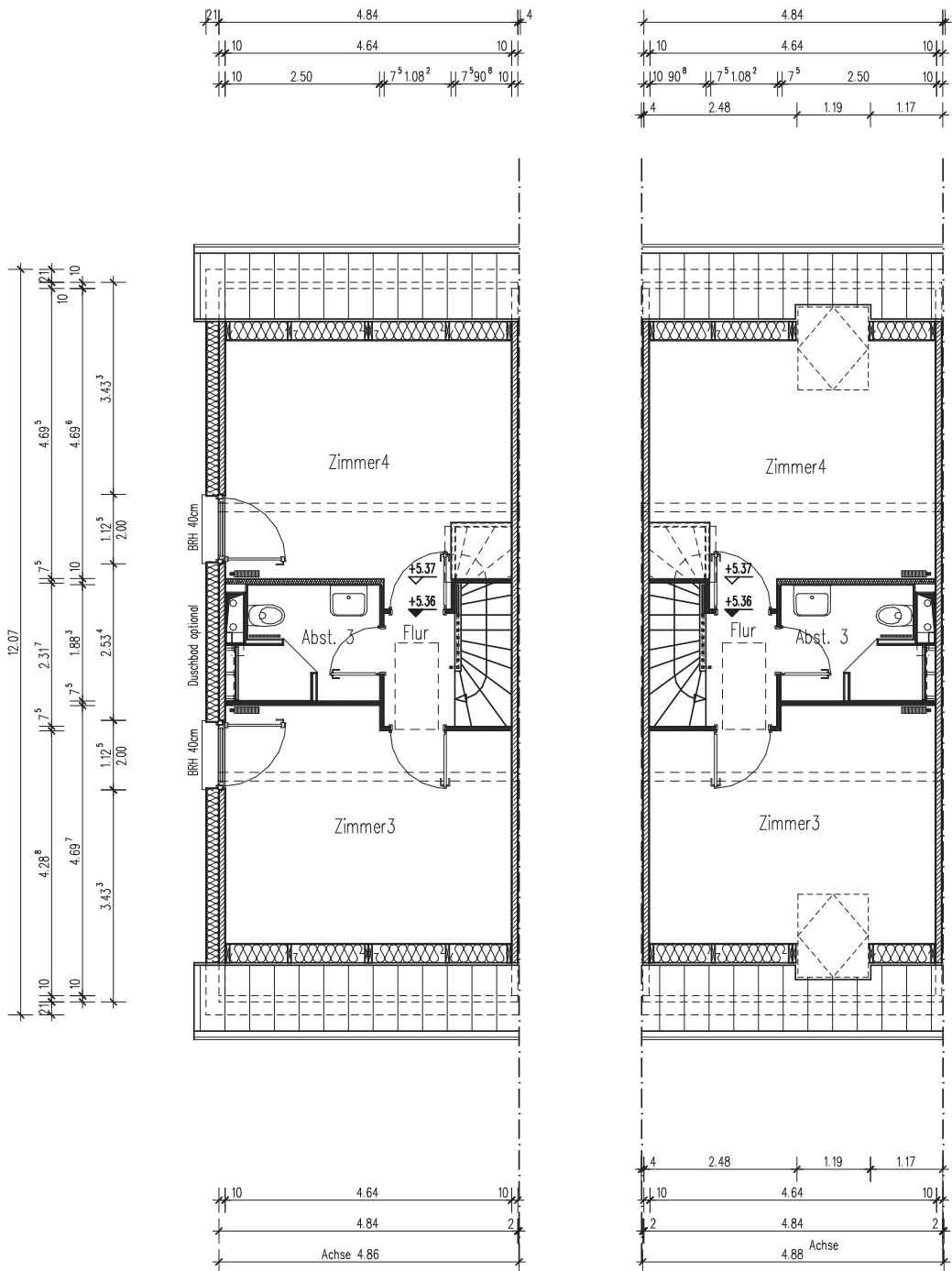
141 m² Familienglück

Grundriss OG



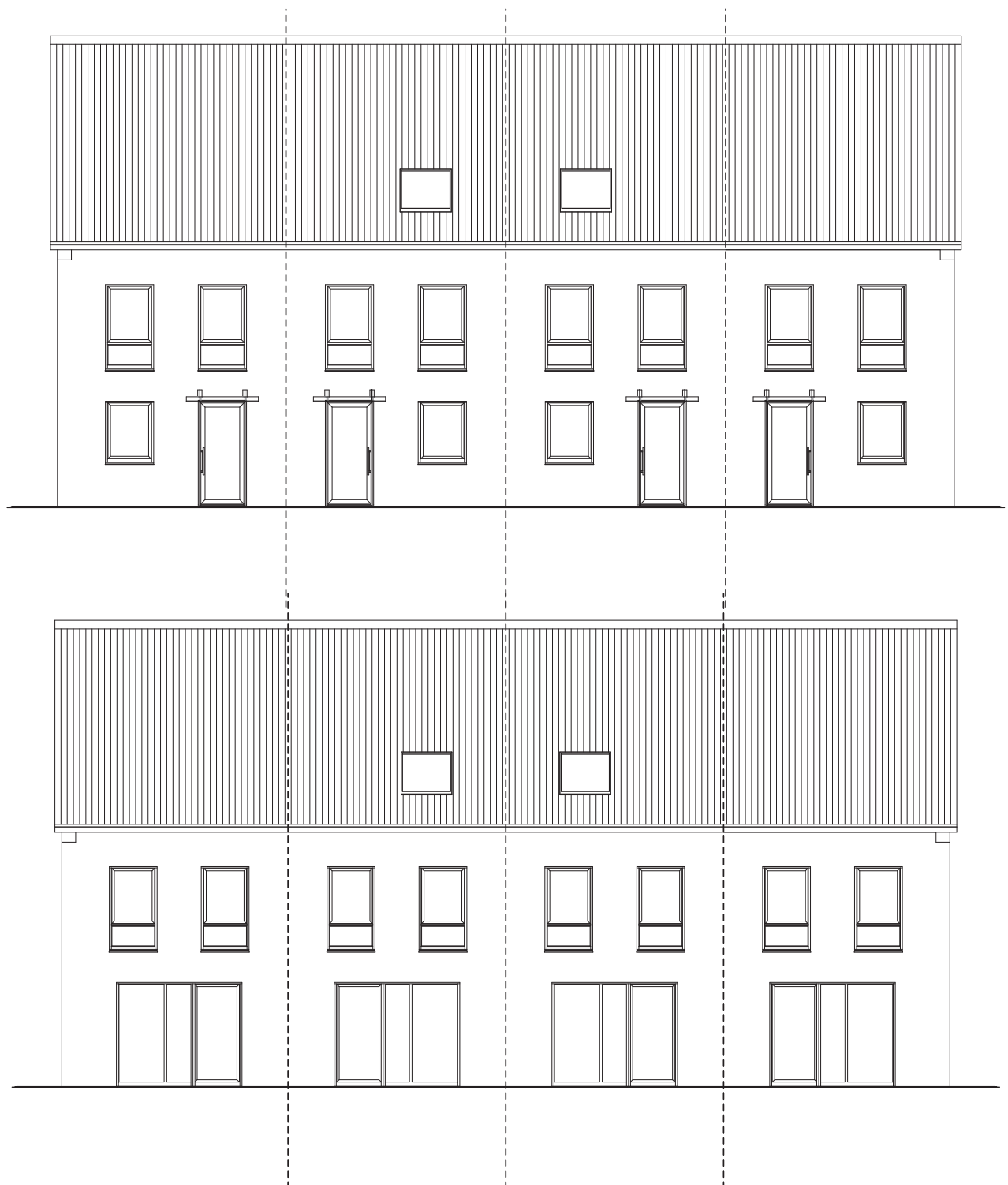
141 m² Familienglück

Grundriss DG



141 m² Familienglück

Ansicht vorne und hinten



141 m² Familienglück

Zahlungsplan

Der Kaufpreis ist in folgenden Raten zu zahlen:

1. 30% des auf die Wohneinheit und den Abstellplatz - soweit mitverkauft - entfallenden Kaufpreises nach Beginn der Erdarbeiten auf der Grundstücksfläche, auf welcher die Wohneinheit errichtet wird,
2. 28% des auf die Wohneinheit und den Abstellplatz - soweit mitverkauft - entfallenden Kaufpreises nach Rohbaufertigstellung der Wohneinheit, einschließlich Zimmererarbeiten,
3. 25,20% des auf die Wohneinheit und den Abstellplatz - soweit mitverkauft - entfallenden Kaufpreises nach
 - Herstellung der Dachflächen und Dachrinnen
 - Fertigstellung der Rohinstallation der Heizungs-, Sanitär- und Elektroanlagen,
 - Fenstereinbau einschließlich Verglasung
 - Fertigstellung des Innenputzes, ausgenommen Beiputzarbeiten und
 - Herstellung des Estrichs,
4. 16,80% des auf die Wohneinheit und den Abstellplatz - soweit mitverkauft - entfallenden Kaufpreises sowie 100% des Kaufpreises für die Garage - soweit mitverkauft - nach vollständiger Fertigstellung des Kaufobjektes i.S. dieses Vertrags und Zug um Zug gegen Besitzübergabe des Kaufobjektes.

141 m² Familienglück

Wohnpark „Am Schlehdornweg“ in Wedel

Deutsche Reihenhaus

Ihr erfahrener Partner rund um die Immobilie

Der Kauf eines Eigenheims ist Vertrauenssache. Deshalb ist es umso wichtiger über einen Partner zu verfügen, der Sie in allen Fragen rund um die Immobilie fachkundig berät.

Darum sind wir auch immer für Sie da. Von der Besichtigung über die notarielle Beurkundung bis zur Übergabe Ihres Eigenheims werden wir Sie umfassend betreuen. Sollten Sie unsere fachliche Unterstützung auch danach benötigen, stehen wir Ihnen gerne zur Verfügung.

Sprechen Sie uns an!



Ihre Ansprechpartnerin:
Michaela Eich
040 - 21 90 105 - 18
michaela.eich@reihenhaus.de
www.reihenhaus.de

Rechtsgültig sind ausschließlich die notariell beurkundeten Unterlagen. Der Nachdruck und die elektronische Weiterverwendung von Texten und Bildern ist nur mit ausdrücklicher Genehmigung erlaubt.

Deutsche Reihenhaus

Neuenfelder Straße 31
21109 Hamburg
Telefon: 040 - 21 90 105 - 0
Telefax: 040 - 21 90 105 - 11

www.reihenhaus.de



Deutsche Reihenhaus