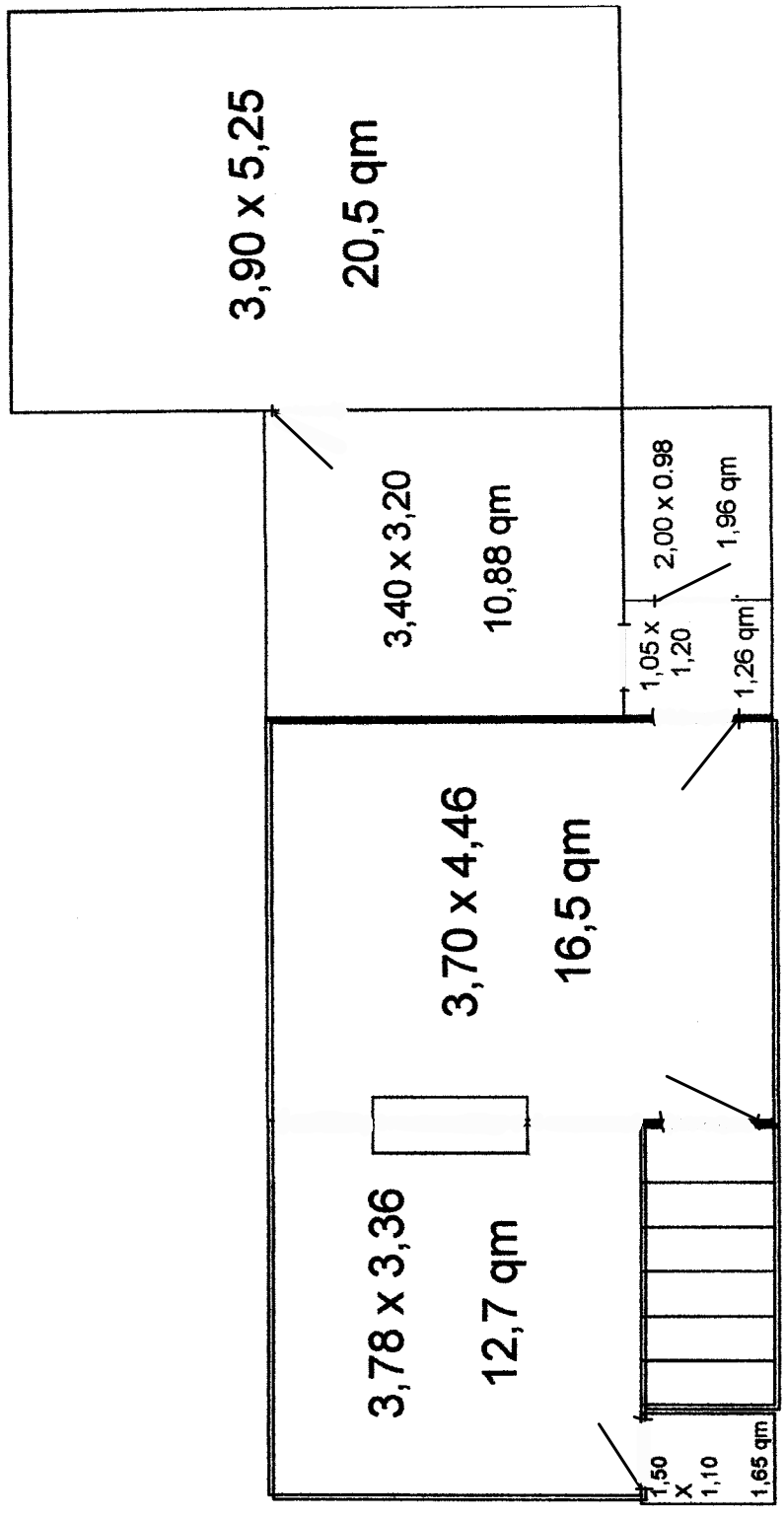
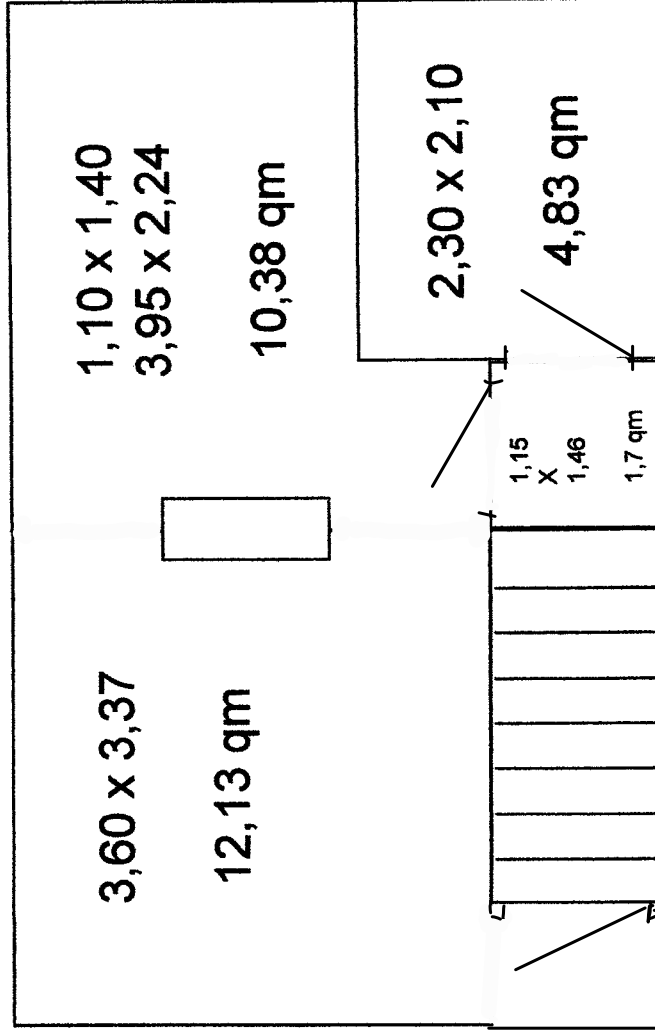


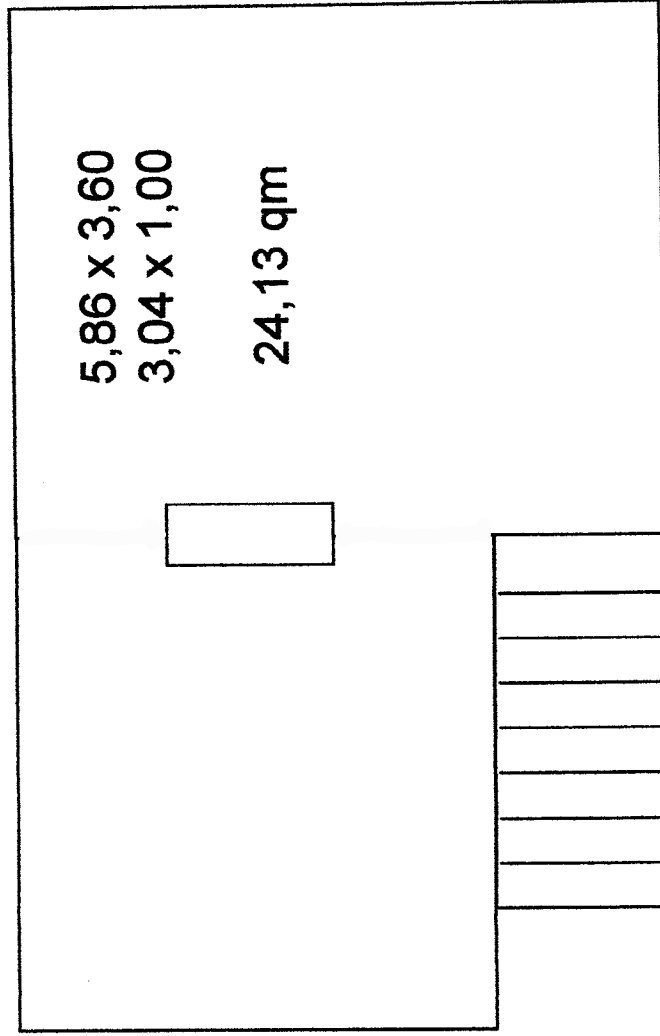
# Erdgeschoss



# 1. Obergeschoss



# Dachgeschoss



5,86 x 3,60  
3,04 x 1,00

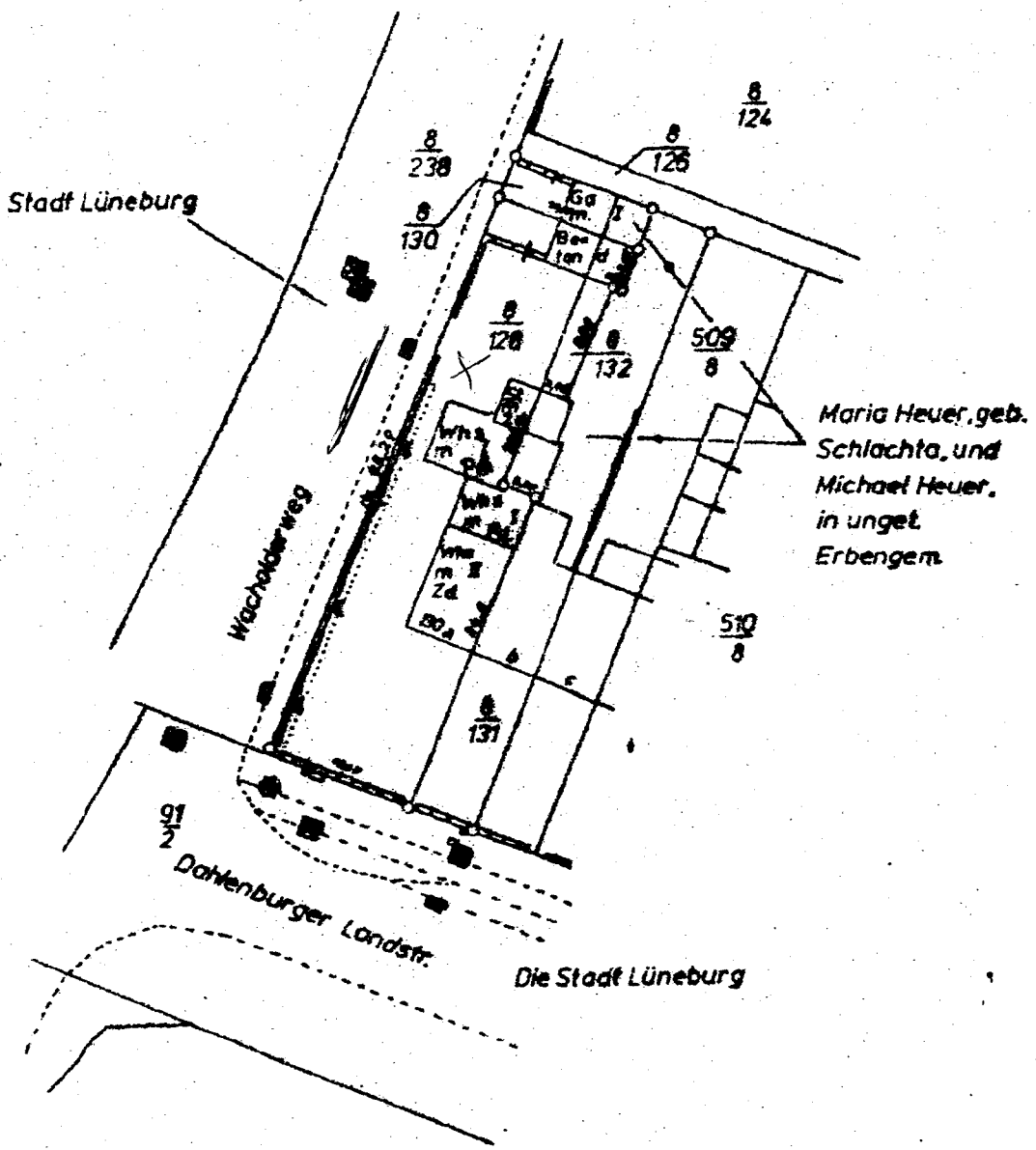
24,13 qm

Kniestock:  
0,80 cm

Kniestock:  
0,80 cm

Übersichtsplan  
Gemeinde Lüneburg  
Gemarkung Lüneburg  
Flur 49  
Maßstab 1:500

Gilt nicht als Lageplan für  
Baugenehmigung



Querschnitt

Kellergang

