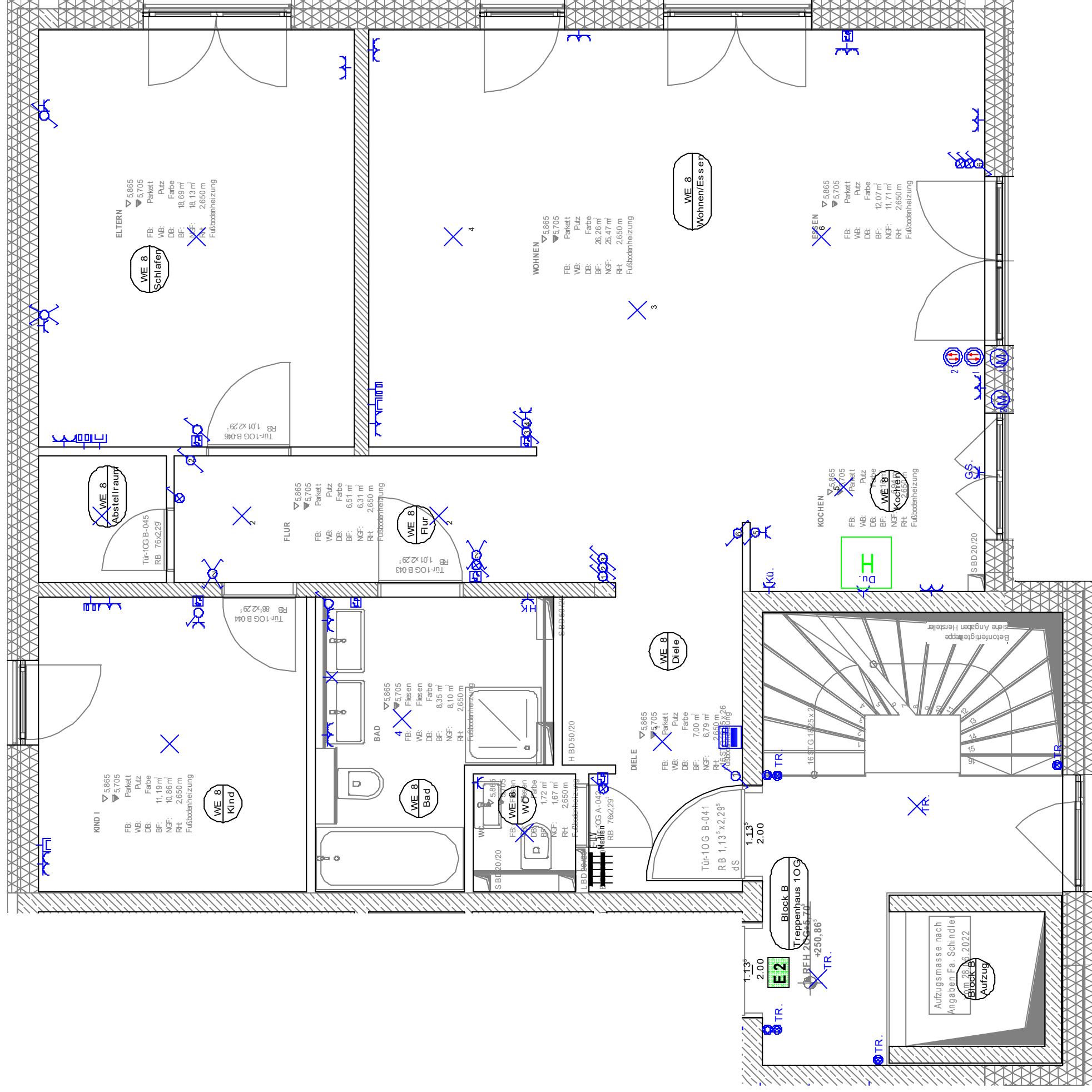


Wohnung 8



LEGENDE ELEKTROINSTALLATION	
Ausschalter	Homewaydose
Wechselschalter	Datendose 1-fach
Doppelwechselschalter	Datendose 2-fach
Kontrollschalter	Antennendose
Serienschalter	Telefondose
Kreuzschalter	Türsprechstelle außen
Dimmer	Türöffner
Taster	Sprechanlage
Taster beleuchtet	Zugtaster
Taster dimmbar	Rufabstellaster
Potentialausgleich	Präsenzmelder
Steckdose 1-fach	Signalleuchte
Steckdose 2-fach	Klingel
Steckdose 3-fach	Lautwerk
Steckdose Starkstrom	Zurrittskontrolle
Raumthermostat	Leuchtenauslass
Stromanschluss 230 V	Wandleuchtenauslass
Antrieb/Motor Allg.	Leuchte
Unterverteiler	Leuchte
Jalousietaster	Wandleuchte
Deckendose Lampe Melder	Langleuchte

Index	Datum	Bearb.	Gez.	Gepr.	Änderung
c					
b					
a					
-		DW	HC	DW	

Dennis Wolf
 Planungsbüro für Haustechnik
 Hebung - Lüftung - Kälte - Sanitär
 Dechenstr. 6/5
 75448 Murrhardt
 Telefon: 07044-5455333
 Telefax: 07044-5455335
 Mobil: 0172-5722039
 Email: dennis@wolf-hs.de



Projekt	128 - Neubau "Wohnpark Hohen Graben-Ötishheim" Planstrasse 75443 Ötishheim	Bauherr	Hirschberger & Kusterer Hoch-Tiefbau GmbH Egartering 22 75378 Bad Liebenzell	Projekt-Nr.	25-21
Planungsinhalt	Ausführungsplan Wohnung 8 Elektro			Plan-Nr.	Layout4
Gewerk				Index	-
				Maßstab	1:50
				Plangröße	594 x 420
				Index Architekt	-