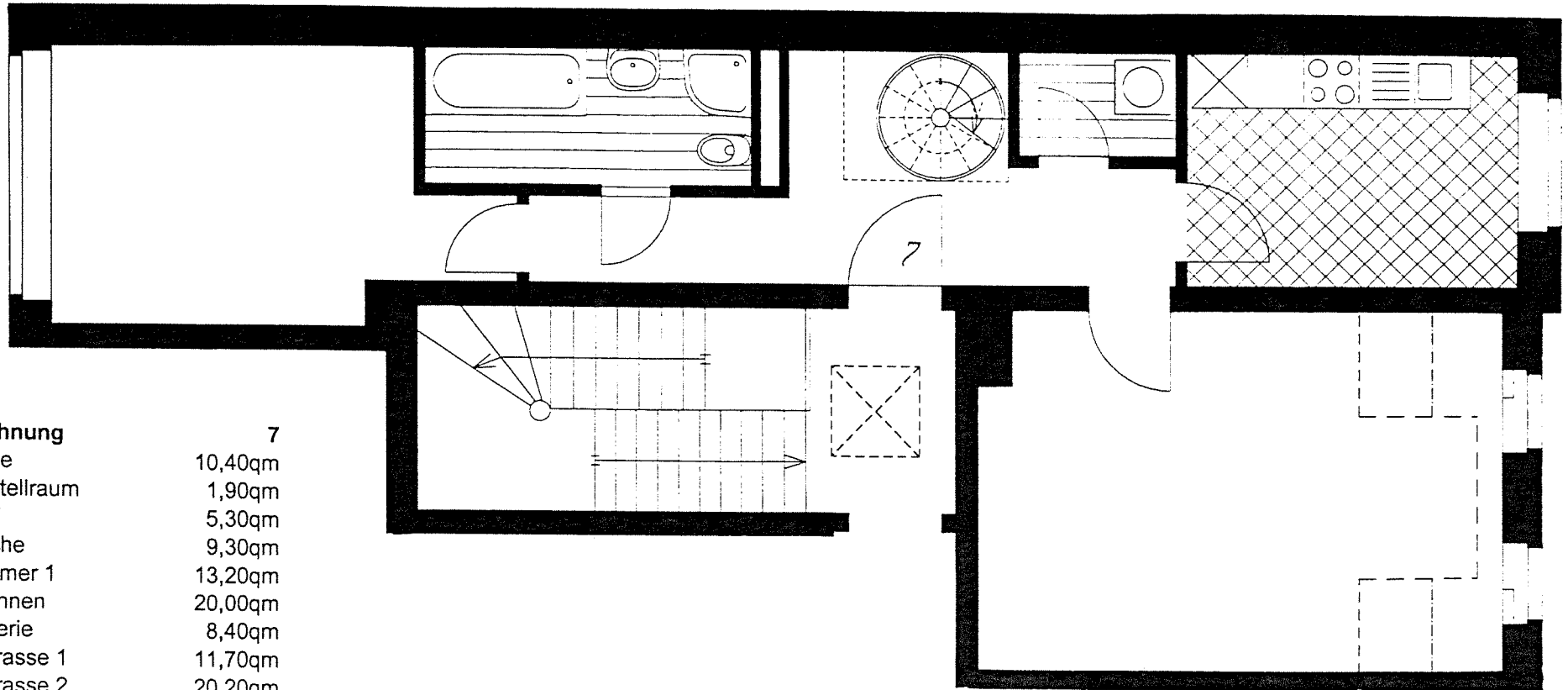
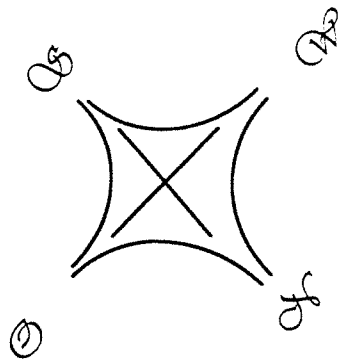


Grundriss: Dachgeschoss

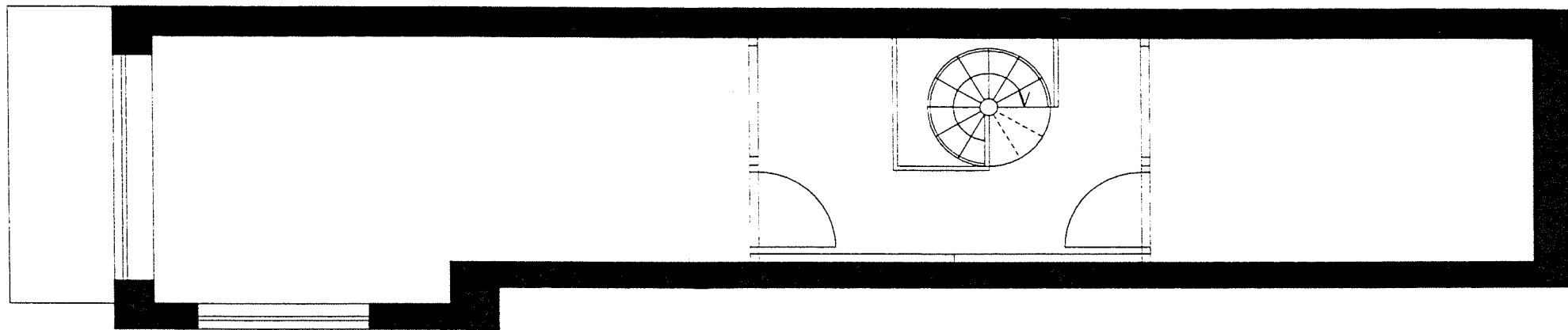
Berliner Str.35 / Potsdam



Wohnung	7
Diele	10,40qm
Abstellraum	1,90qm
Bad	5,30qm
Küche	9,30qm
Zimmer 1	13,20qm
Wohnen	20,00qm
Galerie	8,40qm
Terrasse 1	11,70qm
Terrasse 2	20,20qm
Bruttofläche	100,40qm
Gesamtfläche	84,45qm



Grundriss: Galerie
Berliner Str.35 / Potsdam



Wohnung	7
Galerie	8,40qm
Terrasse 1	11,70qm
Terrasse 2	20,20qm