

## Wohn- Nutzflächenberechnung nach WoFIV

**Hinweis:** Die vorliegenden Aufmaßunterlagen wurden auf Grundlage der Wohnflächenverordnung (§3 WoFIV) mit der Genauigkeitsstufe I bis II erstellt. Bitte prüfen Sie diese auf Vollständigkeit.

M:	Art	Raum	Flächen in 1m Höhe	Flächen in 2m Höhe	Fläche
<b>EG</b>					
1	W	FlurWEI		1.24 mx 1.05 m	1.30 m <sup>2</sup>
2	W	Küche WE1		4.49 m x 3.20 m + (3.87 m + 3.89 m)/2x0.31 m	15.57 m <sup>2</sup>
3	W	BadWEI		(1.11 m + 0.99 m) / 2x 3.38 m	3.55 m <sup>2</sup>
4	W	BadWEI	1.98 mx 1.05 m +1.25 mx 0.15 m = 227^	158 mx 1.05 m +1.25mx 0.15m = 1.8517?	
				1.85 nf +(227 m <sup>2</sup> -1.85 m <sup>2</sup> ) *0.5 =	206 m <sup>2</sup>
5	W	Wohnzimmer WEI		(163 m + 1.65 m)/2x 0.35m + (4.87 m+ 4.89 m)/2x 235 m + 267 m x 0.01 m + 267 m x 0.01 m + (0.48 m + 0.24 m) / 2 x 0.01 m + 0.24 m x 0.01 m / 2 +1.74 m x 0.01 m +1.74 m x 0.01 m + (237 m+ 237 m)/2x 0.12 m + 0.30 m x 0.06 m + 0.30 m x 0.06 m +1.74 mx 0.06 m +1.74 mx 0.06 m + 237 m x 0.01 m + 237 m x 0.01 m + (0.30 m +0.15 m)/2x0.01 m + 0.15 mx 0.01 m/ 2 +1.74 mx 0.01 m +1.74 mx 0.01 m + (237 m +238 m) / 2x 0.16 m + (174 m +1.74 m)/2x 0.16 m	13.41 m <sup>2</sup>
6	W	Schlafzimmer WE1		246 m x 0.01 m + 0.21 mx0.01 m/2 +1.74 mx 0.01 m + 268 mx 0.05 m + 268 m x 0.05 m +1.74 mx 0.02 m +1.74 m x 0.03 m +1.74 mx 0.05 m + 268 mx 0.01 m + 268 m x 0.01 m + 0.24 m x 0.01 m/2 + (0.24 m + 0.48 m) / 2 x 0.01 m +1.74 mx 0.01 m	

			+1.74 m x 0.01 m	
			+ (4.89m+4.91 m)/2x2.53m	12.98 m <sup>2</sup>
<b>Summe Wohnfläche: WE1</b>				<b>48.86 m<sup>2</sup></b>
<b>Summe Wohnfläche EG</b>				<b>48.86 m<sup>2</sup></b>
<b>OG</b>				
7	W	Flur	(1.35 m +1.39 m)/2x 1.09 m	1.49 m <sup>2</sup>
8	W	"krasse WE1"	237 m x 0.53 m / 2	
			+ 237 m x 5.57 m	3.46 m <sup>2</sup>
<b>Summe Wohnfläche: WE1</b>				<b>3.46 m<sup>2</sup></b>
9	W	WrainTier WE2	5.69 m x 235 m	
			+ (3.22 m + 3.19 m) / 2 x 0.97 m	
			+ 3.19 mx 0.14 m/2	16.70 m <sup>2</sup>
10	W	Bad WE2	0.09 m x 251 m / 2	
			+ 0.99 mx 251 m	
			+ (1.19 m +1.08 m)/2x251 m	5.45 m <sup>2</sup>
11	W	Küche VVE2	260mx0.12m/2	
			+ 0.07mx1.61m/2	
			+ (260 m+254 m)/2x 1.61 m	
			+ (258 m + 262 m) / 2 x 0.91 m	
			+ 0.03 mx 0.91 m	
			+ 0.59 mx 0.91 m	
			+ 0.55 m x 0.91 m	
			+ 0.04 m x 0.91 m / 2	
			+ (262 m+ 2.63 m)/2x 0.48 m	
			+ 263 mx 0.14 m/2	9.24 m <sup>2</sup>
12	W	FlurWE2	(0.98 m +0.98 m)/2x0.91 m	
			+ (0.98 m+ 0.98 m)/2x 0.15 m	
			+ (0.98 m +1.01 m) / 2 x 4.77 m	5.78 m <sup>2</sup>
13	W	ScNafzrmmer WE2	0.54 m x 0.01 m	
			+ 0.54 m x 0.01 m	
			+ 0.02 m x 0.01 m / 2	
			+ (0.54 m + 0.54 m) / 2 x 0.58 m	
			+ 3.26mx 0.17m/2	
			+ (0.54 m +0.54 m)/2x 0.17 m	
			+ (3.80 m + 3.78 m) / 2 x 4.04 m	16.00 m <sup>2</sup>
14	W	FlurWE2	0.85 mx 1.95 m	
			+ 0.85mx 1.17 m	
			+ 0.85 mx 0.03 m/ 2	2.66 m <sup>2</sup>
15	w	Balkon WE2*	0.50 m x 0.04 m / 2	
			+ (0.50 m +1.01 m) / 2 x 0.04 m	
			+ (1.01 m + 0.99 m)/ 2x7.31 m	
			+ 0.99mx0.12m/2	1.85 m <sup>2</sup>
<b>Summe Wohnfläche: WE2</b>				<b>57.70 m<sup>2</sup></b>
<b>Summe Wohnfläche OG</b>				<b>62.65 m<sup>2</sup></b>
<b>Summe Wohnfläche</b>				<b>111.52 m<sup>2</sup></b>

voll berechnet werden:

Die Grundflächen von Räumen oder Raunteilen mit einer lichten Höhe von mindestens 2,00 m, Fenster und offene Vöndnischen, die bis zum Boden herunterreichen und rehr äs 0,13 cm tief sind, Erter und Vöndnschräfte, die eine Grmdflöhe von mindestens 0,50 m<sup>2</sup> haben und Raunteile unter Treppen, soweit die lichte Höhe mindestens 2,00 m beträgt.

zu Hälfte berechnet werden:

Die Grundflächen von Raunteilen mit einer lichten Höhe von mehr als 1,00 münd weniger als 200 m

nicht berechnet werden:

Die Grundflächen von Raunteilen mit einer lichten Höhe von weniger als 1.00 m

\* zu einem Viertel, bzw. zur Hälfte  
berechnet werden:

Balkone, Loggien, Terrassen, Dachgärten, Wntergarten unbeheizt

W Wohnfläche

G Gewerbefläche

N Nutzfläche

V Verkehrsfläche

## Berechnung BGF und BRI nach DIN 277

Die Berechnung erfolgt auf der Grundlage örtlichen Aufmaß

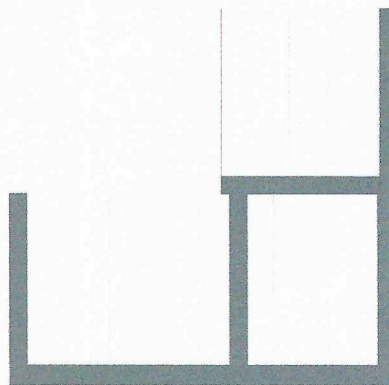
### BGF

Nr. Geschoss	Flächenberechnung	Fläche nF
1	OG	
	(7.00 + 7.05) / 2 x 0.23	
	5.57x0.01	
	5.57x0.01	
	4.02x0.03	
	0.14x0.10	
	2.80x0.10	
	0.14x0.35	
	(2.80+ 11.32)/2x0.35	
	0.14x1.37	
	(15.00 + 14.94)/2 x 1.37	
	0.14x0.56	
	11.61 x0.56	
	11.61 x0.01	
	11.61 X3.21	
	(3.76+ 3.74)/2x0.35	
	(3.74 + 3.73)/2 x 0.24	71.54
2	EG	
	5.80x1.31	
	6.39x0.43	
	(6.26+ 6.13)/2x3.33	
	(5.53+ 5.53)/2x0.40	
	(5.39 + 5.44)/2 x 5.63	63.67
<b>Summe bGF</b>		<b>135.21 m<sup>2</sup></b>

### BRI

Nr.	Geschoss	Fläche Geschoss [nF]	Fläche Dachschräge [nF]	Höhe Geschoss M	mittlere Höhe Dachschräge [m]	Faktor	Volumen [nF]
1	OG	71.54		2.84		1.00	203.17
2	EG	63.67		2.53		1.00	161.09
<b>Summe bRi</b>							<b>363.92 m<sup>3</sup></b>

# Schnittdarstellung

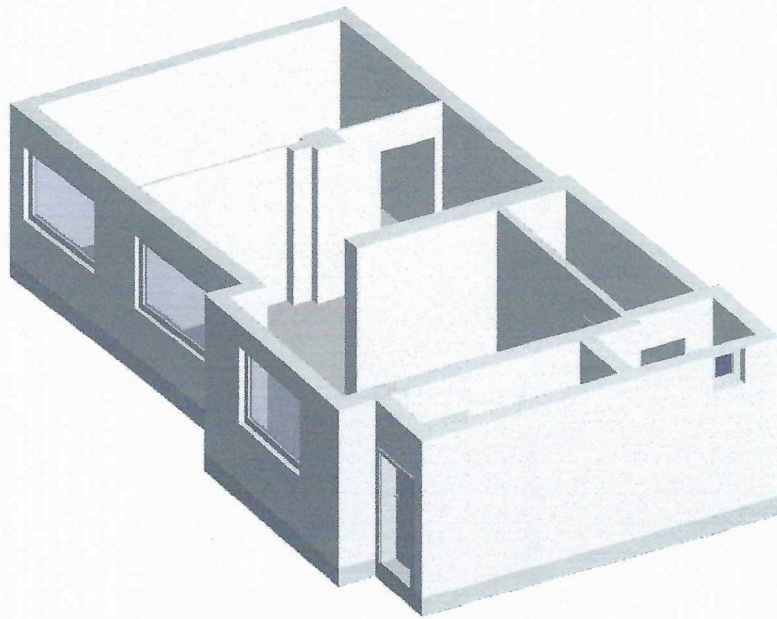


Maßstab 1: 119  
0.0 0.5 1.0 1.5 2.0m

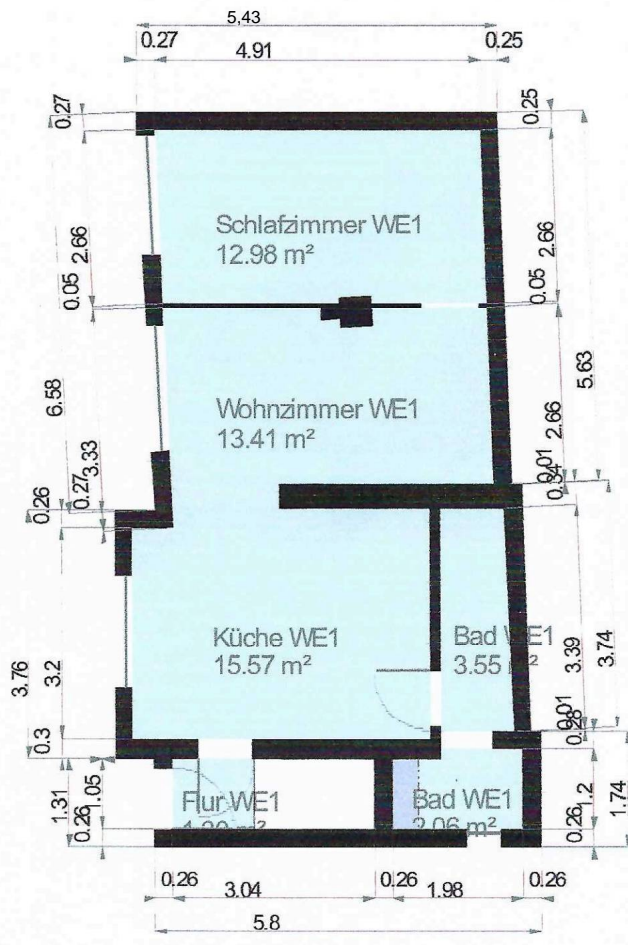




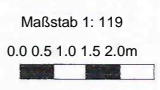
## EG: 3D Darstellung

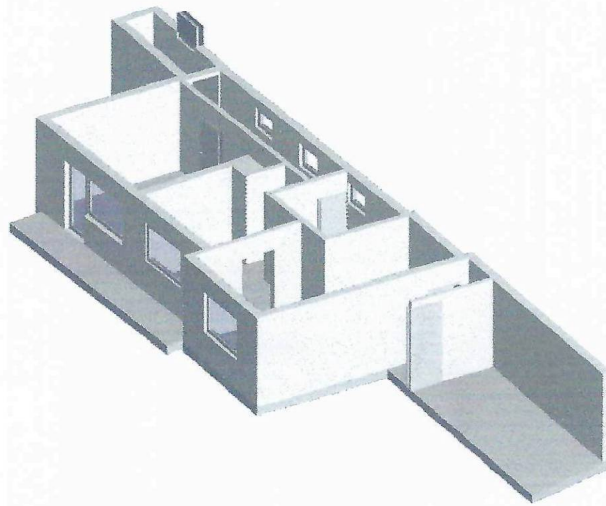


EG: Grundriss



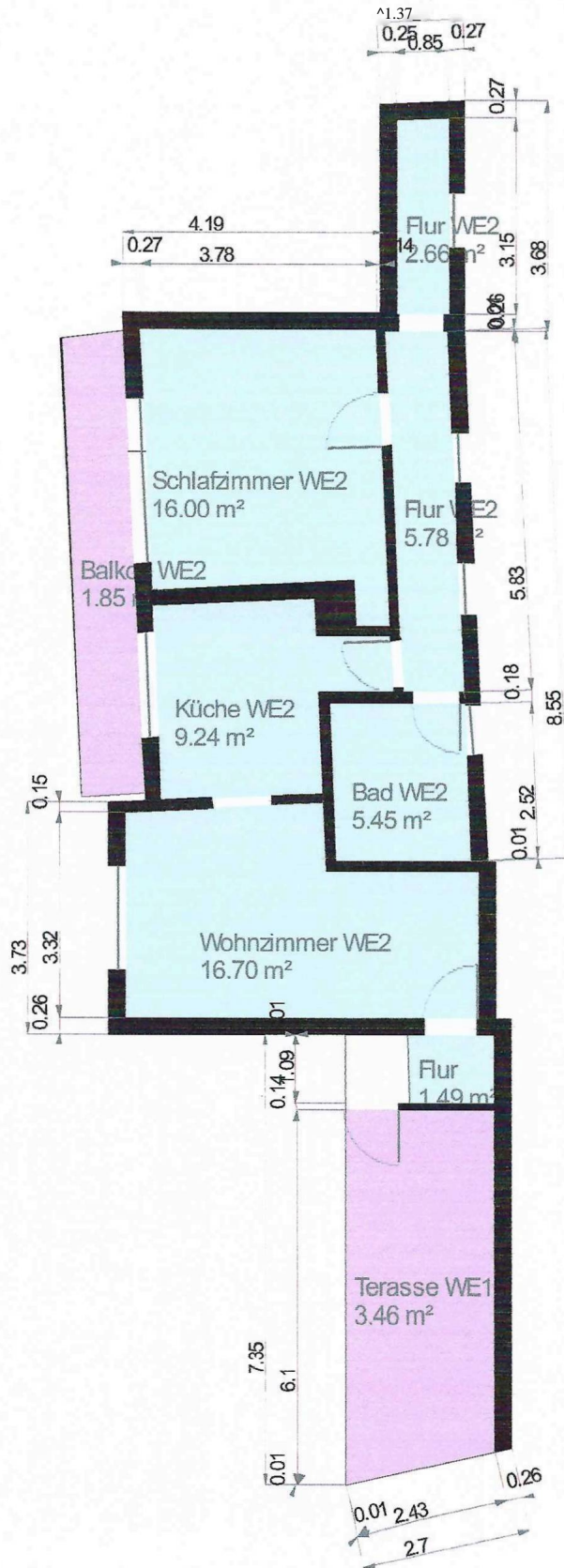
\_\_\_\_\_ 2 m Höhenlinie





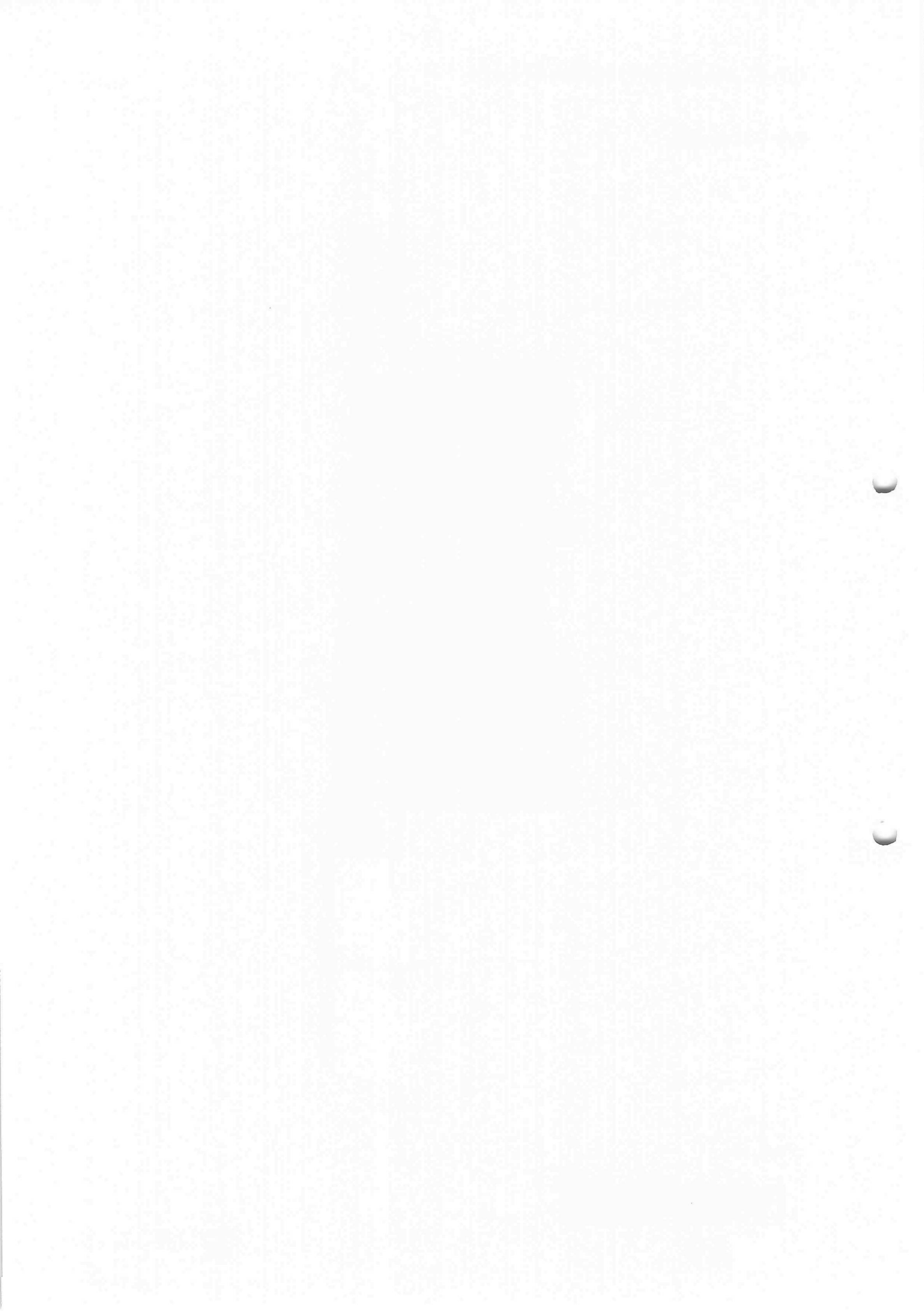


OG: Grundriss



Maßstab 1: 119  
0.0 0.5 1.0 1.5 2.0m





## Wohn- Nutzflächenberechnung nach WoFIV

**Hinweis:** Die vorliegenden Aufmaßunterlagen wurden auf Grundlage der Wohnflächenverordnung (§3 WoFIV) mit der Genauigkeitsstufe 1 bis II erstellt Bitte prüfen Sie diese auf Vollständigkeit

Nr	Alt	Raum	Flächen in 1m Höhe	Flächen in 2m Höhe	Fläche
<b>EG</b>					
1	W	Flur		252 m x 0.99 m +1.54 mx 0.05 m + 242mx 1.13 m	5.31 m <sup>2</sup>
2	W	Gäste WC		0.90 mx 0.95 m	0.86 m <sup>2</sup>
3	W	Wohnzimmer		(4.68 m+4.77 m)/2 x 2.13 m + (4.40 m + 4.43 m)/ 2x 0.70 m + (4.81 m+4.93 m)/2x261 m	25.87 m <sup>2</sup>
4	W	Küche	4.30 mx 1.12 m + 3.36 mx 206 m = 11.74 m <sup>2</sup>	4.30 mx 1.12 m + 3.36mx 1.13 m + 242 m x 0.93 m = 10.86 m <sup>2</sup>	
5	W	Kinderzimmer	10.86 m <sup>2</sup> - (11.74 m <sup>2</sup> - 10.86 m <sup>2</sup> ) * 0.5 =	0.78 m x 0.02 m / 2 + 3.07 m x 4.20 m	11.30 m <sup>2</sup> 1290 m <sup>2</sup>
<b>Summe Wohnfläche EG</b>					<b>56.23 m<sup>2</sup></b>
<b>OG</b>					
6	W	Flur		4.01 mx 1.81 m + (3.10 m + 3.09 m)/2x 0.27 m	8.09 m <sup>2</sup>
7	w	Kinderzimmer		3.08 mx 1.16 m + 256 mx 0.54 m + 3.08 mx 283 m	13.67 m <sup>2</sup>
8	W	Bad		2.40 m x 0.43 m + 299 mx 283 m	9.49 m <sup>2</sup>
9	W	Schlaf zimmer		(4.10 m +4.36 m) / 2x 5.50 m	23.27 m <sup>2</sup>
<b>Summe Wohnfläche OG</b>					<b>54.52 m<sup>2</sup></b>
<b>Summe Wohnfläche</b>					<b>110.75 m<sup>2</sup></b>

vd I berechnet werden:

Die Grundflächen von Räumen oder Raurteilen mit einer lichten Höhe von Mindestens 2,00 m. Fenster und offene Vordächer, die bis zum Boden herunterreichen und mehr als 0,13 cm tief sind, Erter und Wurfteichränder, die eine Grundfläche von mindestens 0,50 m<sup>2</sup> haben und Raurteile unter Treppen, soweit die Keile Höhe mindestens 2,00 m beträgt

zu Hälfte berechnet werden:

Die Grundflächen von Raurteilen mit einer lichten Höhe von mehr als 1,00 m und weniger als 2,00 m

nicht berechnet werden:

Die Grundflächen von Raurteilen mit einer lichten Höhe von weniger als 1,00 m

\* zu einem Viertel, bzw. zur Hälfte berechnet werden:

Balkone, Loggien, Terrassen, Dachgärten, Wintergarten unbeheizt

W Wohnfläche  
G Gewerbefläche  
N Nutzfläche  
V Verkehrsfläche

## Berechnung BGF und BRI nach DIN 277

Die Berechnung erfolgt auf cfer Grundlage vomörtlichen Aufmaß

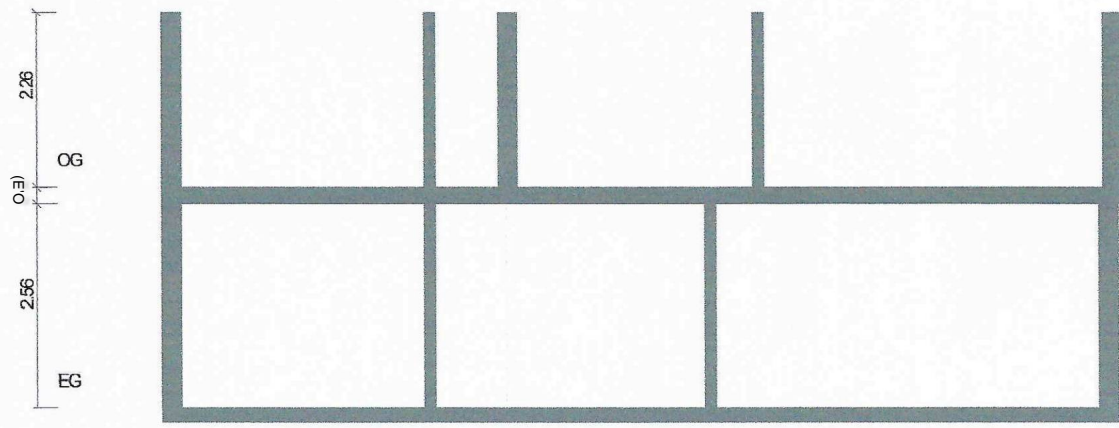
### BGF

Nr.	Geschoss	Flächtaaberechnung	Fläche nF
1	OG	$(8.66 + 8.70) / 2 \times 0.98$ $(12.04 + 12.29) / 2 \times 5.04$	69.82
2	EG	$(9.67 + 9.73) / 2 \times 1.30$ $(12.02 + 12.23) / 2 \times 4.52$ 5.99x0.15 5.34x0.11 5.34x0.04 5.99 x 0.05	69.41
<b>Summe BGF</b>			<b>139.23 m<sup>2</sup></b>

### BRI

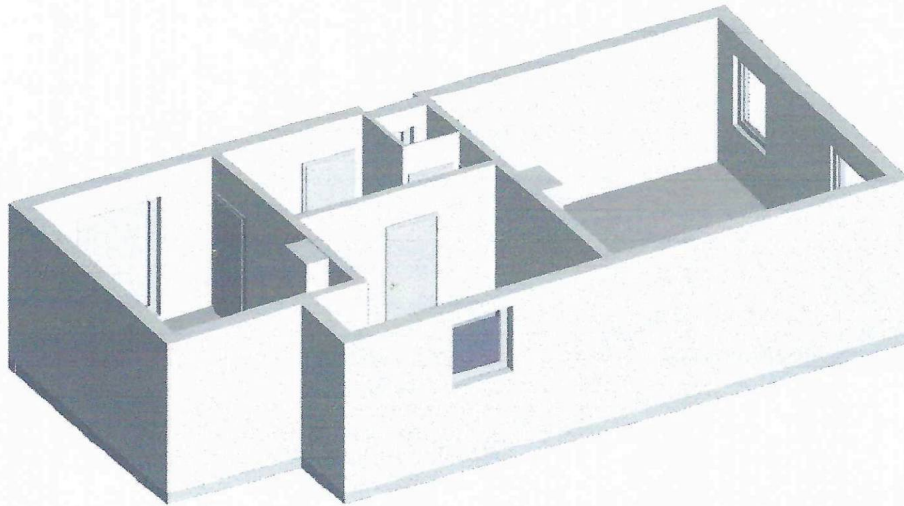
Nr.	Geschoss	Fläche Geschoß [nF]	Räche Dachschräge [nF]	Höhe Geschoß [nl]	mittlere Höhe Dachschräge [ni]	Fakta	Volumen [n?]
1	OG	69.82		2.46		1.00	171.76
2	EG	69.41		2.56		1.00	177.69
<b>Summe BRI</b>							<b>349.10 m<sup>3</sup></b>

# Schnittdarstellung

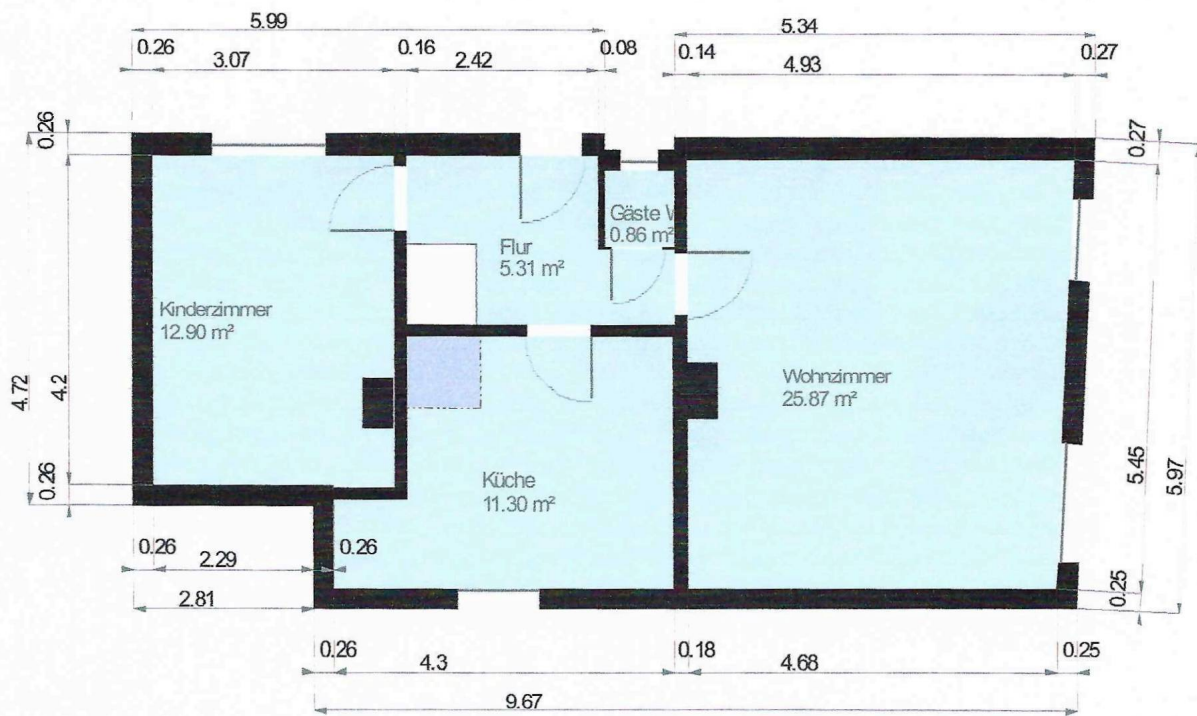


Maßstab 1: 100  
0.0 0.5 1.0 1.5 2.0m

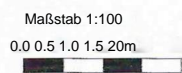
## EG: 3D Darstellung



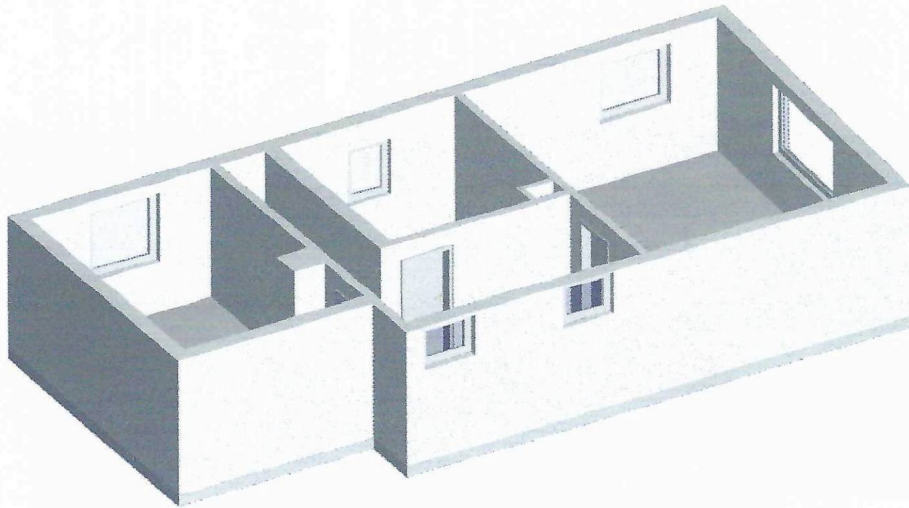
# EG: Grundriss



2ml-öhenlinie

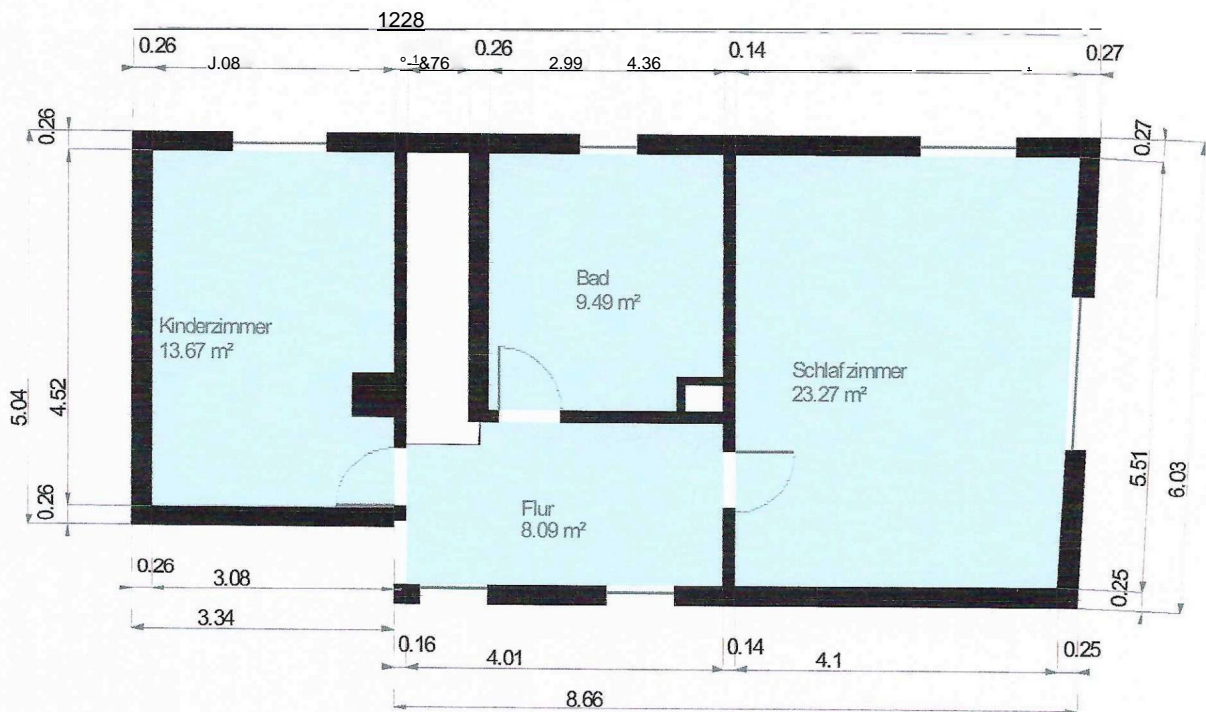


## OG: 3D Darstellung





# OG: Grundriss



Maßstab 1: 100

0.0 0.5 1.0 1.5 2.0m



Wrfäche 100%

VWsfäche 50%

Winfläche25%

