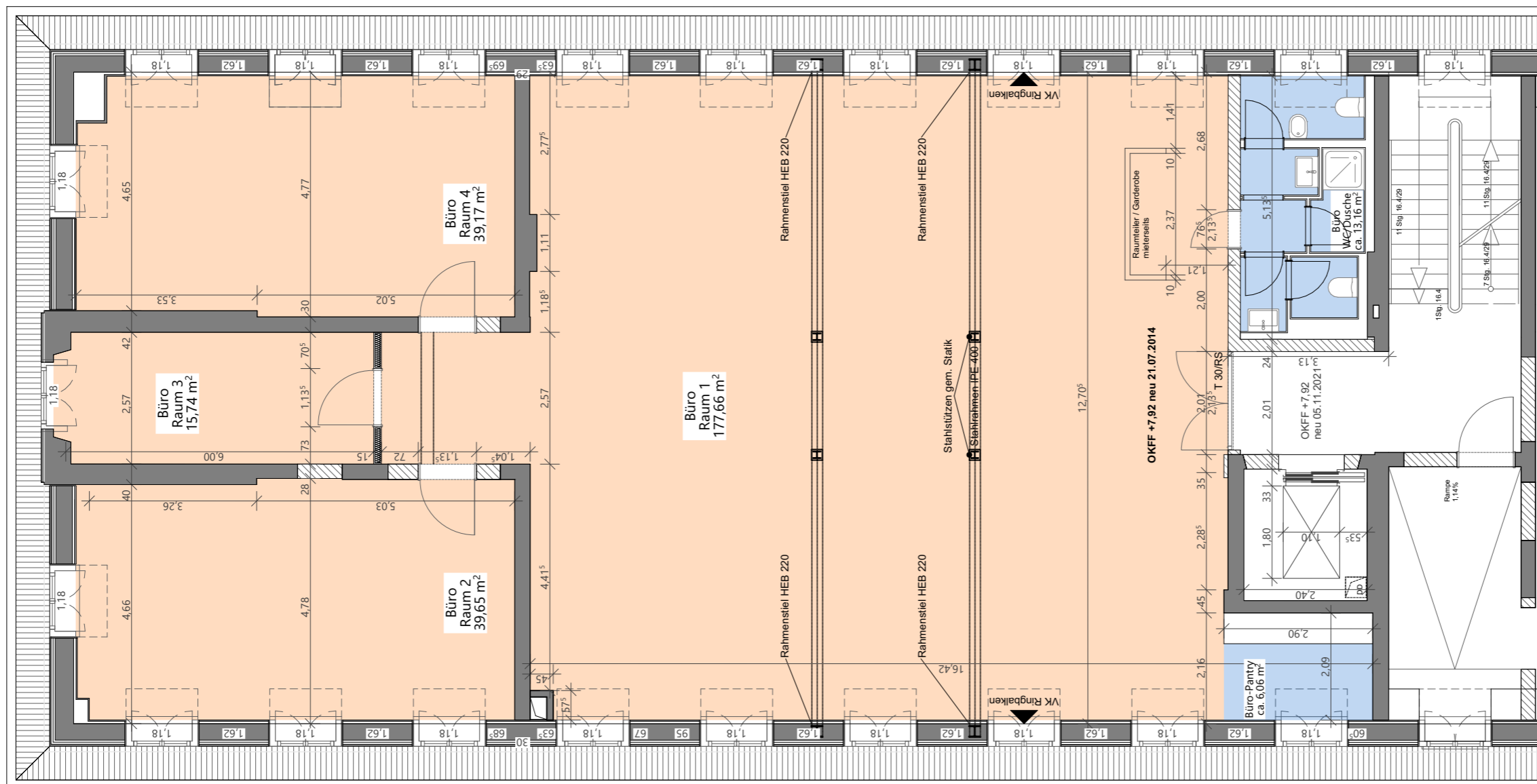


Mietereinheit Melting Elements



Grundriss 2.OG - Nordflügel, M.1:100

HINWEISE
Die vorliegende Planung ist nur gültig in Verbindung mit den einschlägigen Verordnungen, Normen und Gesetzen, sowie den jeweiligen Fachplanungen.
Alle Maße sind vor Ort eigenverantwortlich zu prüfen.
Unstimmigkeiten sind umgehend der Bauleitung mitzuteilen.

LEGENDE

Neubau	Grundstücksgrenze
Bestandsgebäude	Baugrenze
Abbruch	Baulinie
Stahlbeton	Abstandsflächen
Mauerwerk, KS	DD-Deckendurchbruch
Estrich	BD-Bodendurchbruch
GK Wand	WD-Wanddurchbruch
Dämmung	WS-Wandschlitz
HÖHE OKRF	WKB-Wandkernbohrung
HÖHE OKFFB	DKB-Deckenkernbohrung
+HÖHE OKRF	BKB-Bodenkernbohrung
+HÖHE OKFFB	
Unterfangung	

HÖHENANGABEN
Gebäude ±0,00m = OKFFB Erdgeschoss
Alle Fenster-, Tür-, Brüstungshöhen, UKs beziehen sich auf OKFFB.

Alle Maße sind Ca.-Maße!

PROJEKT	Wasserturmpalais Fuhlsbüttler Straße 405 22309 Hamburg	
BAUHERR		
PLANUNG	Dressler Bau	
BAUGRUNDGUTACHTEN		
TRAGWERKSPLANUNG		
TGA		
BRANDSCHUTZ		
BAUPHYSIK		
VERMESSUNG		
FREIRAUMPLANUNG		
PLANINHALT	Nordflügel, 2.OG Ost	
PLANCODE	2.OG	
Datum: 21.01.2022(Plan erstellt)	Gez.: NO	Gepr.: TS
Format: A3 (420 x 297 mm)	Maßstab: 1:100, 1:200	
Projektnr./-name: 321 / WTP	Planauswurf: 24.01.2022	
Index	Datum	Anmerkung
A	21.01.22	Ausweisung Mietfläche
B		
C		
D		
E		
Wasserturmpalais Mietereinheit Melting Elements		
Projekt Nr.	LPH	Plan Nr.
321	00	2.OG

DIE ZEICHNUNG DARF NUR MIT ZUSTIMMUNG DES VERFASSERS VERWENDET WERDEN, REPRODUKTIONEN / VERVIELFÄLTIGUNGEN; AUCH IN TEILEN; SIND NUR MIT AUSDRÜCKLICHER GENEHMIGUNG DES VERFASSERS ZULÄSSIG!