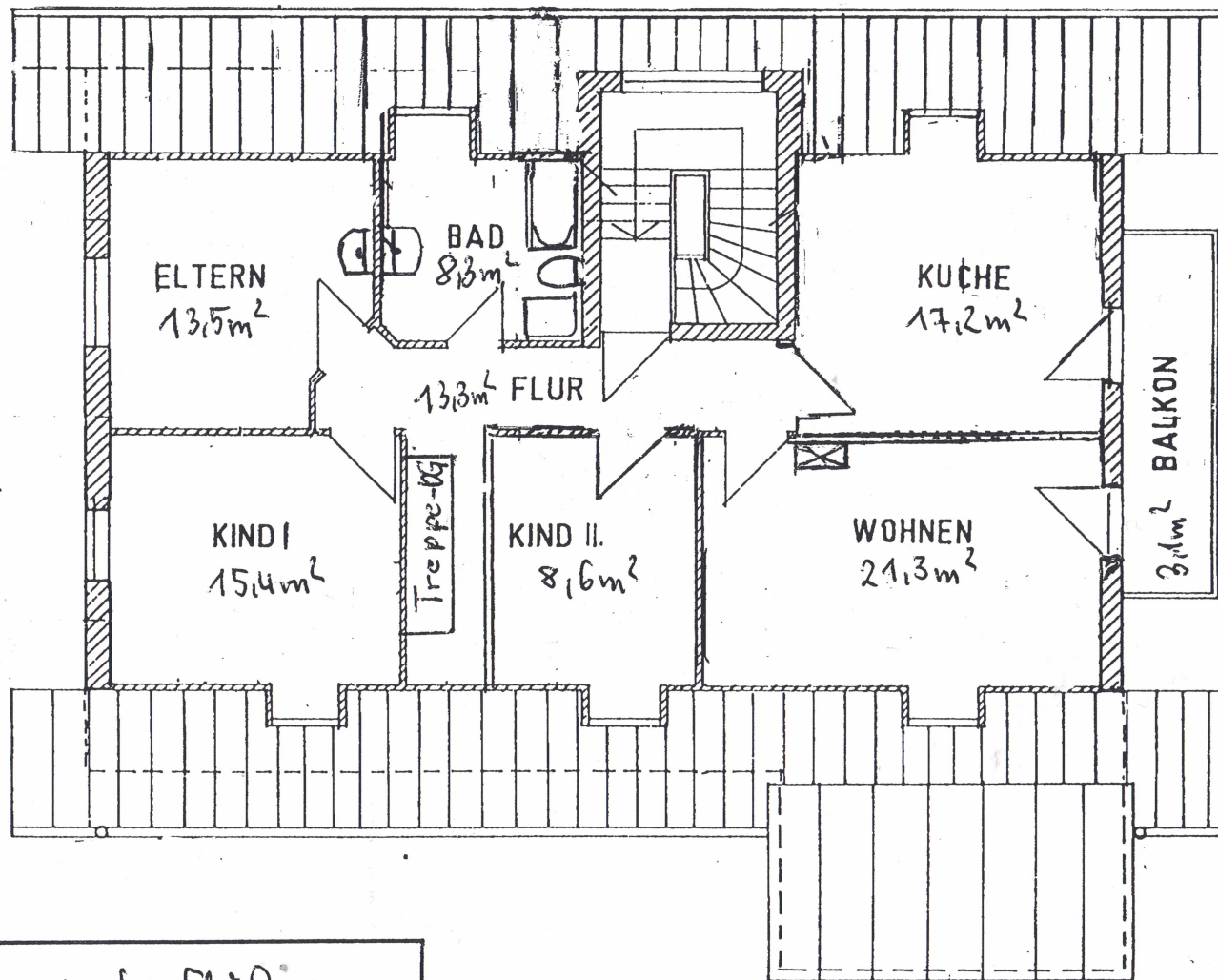


Eltern = 13,5
 Kind I = 15,4
 Bad = 8,3
 Flur = 13,3
 Kind II = 8,6
 Küche = 17,2
 Wohnen = 21,3
 Balkon (50%) = 3,1
 Gesamtflä: 100,7m²



* Berechnung der Wohnfläche

Anwendung bis 1,0m 0%
 bis 1,0m-2,0m 50%
 ab 2,0m 100%

1. OBERGESCHOSS