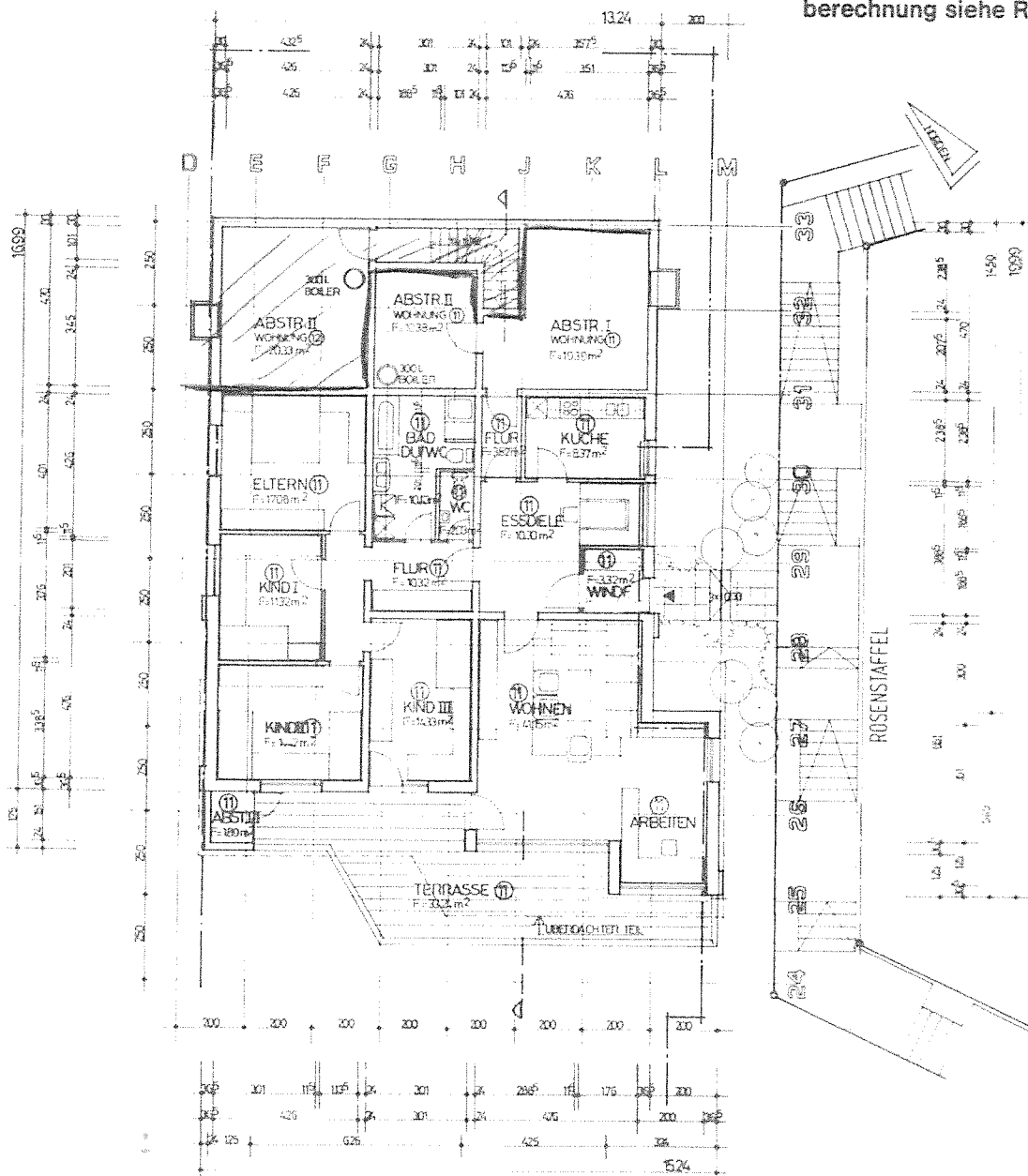


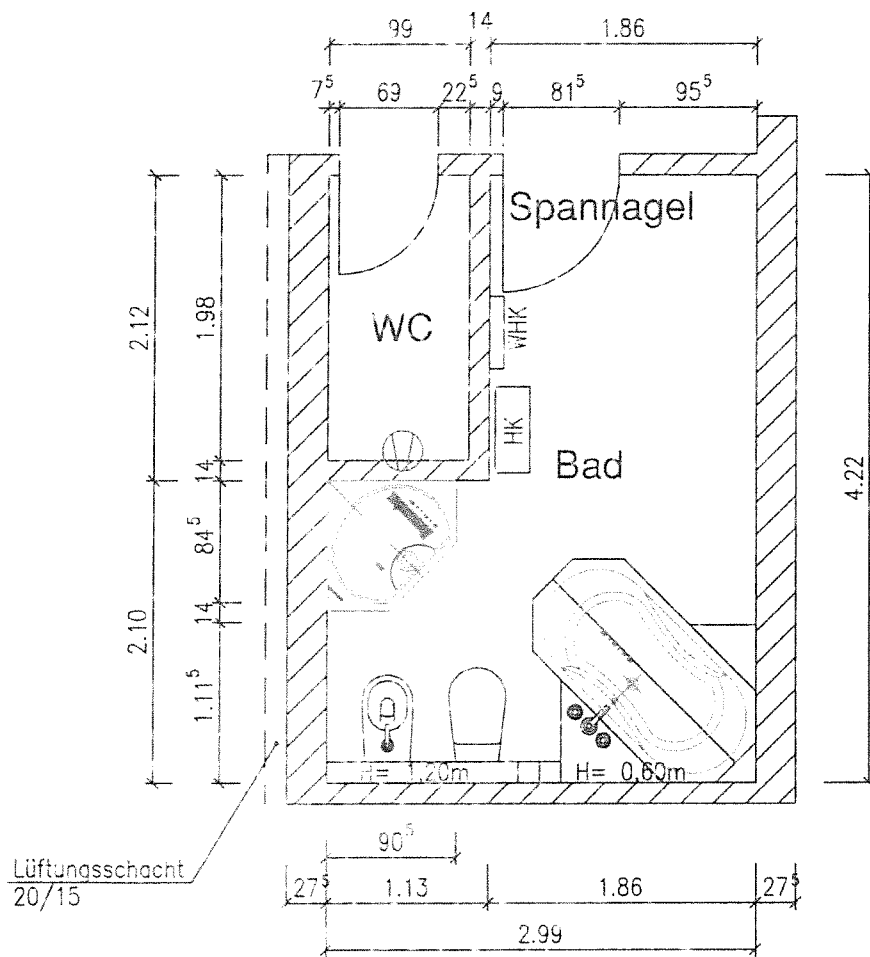
**Bauvorhaben
Tettang
Bauabschnitt I**

Haus C, Ebene 1
5 1/2 Zimmer-Wohnung
Wohnung Nr. 11
M 1:200

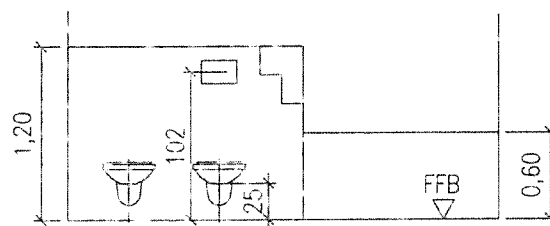
Wohn- und Nutzflächen-
berechnung siehe Rückseite



IMMO-Hausbau GmbH
Raiffeisenstraße 2
7991 Oberteuringen
[Signature]
DER ARCHITEKT
[Signature]



Bad Fam. Spannagel M 1:50



Wohn- und Nutzflächenberechnung Wohnung Nr. 11

Haus C - Ebene 1

Wohnfläche

Wohnen + Arbeiten

	6,51 x 4,76 = 30,99	
	3,51 x 2,00 = 7,02	
	2,51 x 1,25 = 3,14	= 41,15 m ²
Essstiele	3,885 x 2,885 = 6,77	
	1,885 x 1,875 = 3,53	= 10,30 m ²
Küche	3,51 x 2,385	= 8,37 m ²
Eltern	4,26 x 4,01	= 17,08 m ²
Kind I	3,76 x 3,01	= 11,32 m ²
Kind II	4,26 x 3,385	= 14,42 m ²
Kind III	4,76 x 3,01	= 14,33 m ²
Bad	4,26 x 1,885 = 8,03	
	2,135 x 1,125 = 2,40	= 10,43 m ²
WC	2,01 x 1,01	= 2,03 m ²
Flur	3,01 x 2,01 = 6,05	
	3,76 x 1,135 = 4,27	= 10,32 m ²
Flur	2,385 x 1,135	= 3,52 m ²
	Wohnfläche brutto	143,27 m ² 143,27 m ²
	- 3 % Putz	4,30 m ²
	DIN-Wohnfläche netto	138,97 m ²

Nutzfläche

Windfang	1,885 x 1,76	= 3,32 m ²	
AS-Raum I	4,70 x 3,575 = 16,80		
	2,075 x 1,25 = 2,59	= 19,39 m ²	
AS-Raum II	3,45 x 3,01	= 10,38 m ²	
AS-Raum III	1,51 x 1,25	= 1,89 m ²	
Terrasse	(6,26 x 1,55) + (1,55 x 2,75) = 11,83		
	(2,40 x 0,20) + (2,55 x 6,65) = 17,44		
	3,05 x 1,30 = 3,97	= 33,24 m ²	
Garage	2,86 x 6,07	= 17,36 m ²	
	Nutzfläche	85,58 m ²	85,58 m ²
	Wohn- und Nutzfläche	228,85 m ²	228,85 m ²