

Ab 01.04.24 – Zur Vermietung – Produktions- und Lagerhalle mit repräsentativen Büroflächen und Stellplätzen im Luitpoldpark, Niederaichbach

Allgemeine Informationen:

Direkt an der A92, Ausfahrt Wörth | B15N

Nutzung als Lager oder für Produktionszwecke, ideal auch für Online-Anbieter

Hochwertige Bauweise mit Fußbodenheizung, Niedrigenergiestandard, Baujahr 2009

Massivbauweise mit hoher Dämmwert
Heizart Erdgas

Eingebaute Büroküche und Nassräume

Informationen zum Objekt:

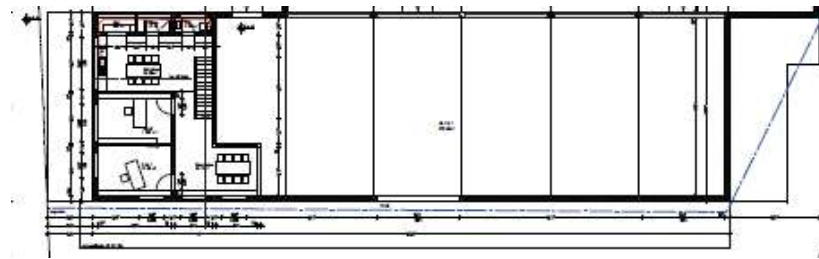
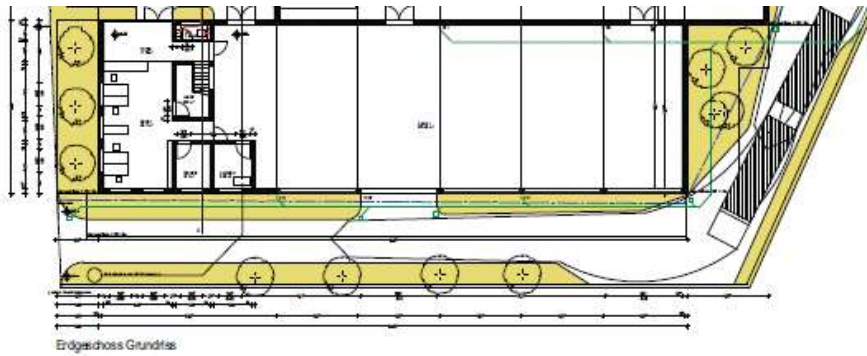
Fläche Produktion/Lager 378,45 m²

Bürofläche 180,26 m²

Nettokaltmiete 3800,- +MwSt

Nebenkostenvorauszahlung 350,-

Grundrisse und Außenansichten zum Objekt



Obergeschoss Grundriss



Eingangsbereich zu den Büros



Seitenansicht Büros (Westseite)



Eingangsbereich mit Parkplätzen



Hallenrückseite mit Rolltor