

Referenzen



Kaarst Windmühle



Villa Amalia Wuppertal



Jugendstilhaus Bonn



Fabrikantenvilla Wuppertal



Vom Denkmal zur
modernen Wohnkultur

Denkmal-Hofanlage Hennef



Die Angaben in dieser Visualisierung dienen der frühzeitigen Produkt-Information und stellen kein vertragliches Angebot dar. Für die Richtigkeit und Vollständigkeit wird keine Haftung übernommen. Darstellungen und Zeichnungen dienen lediglich der Illustration und sind unverbindlich. Änderungen bleiben vorbehalten.

21. BV Alsdorf 19 Häuser



ETW Köln Bayenthal



BV Aachen – ETW

BV Köln Raderthal

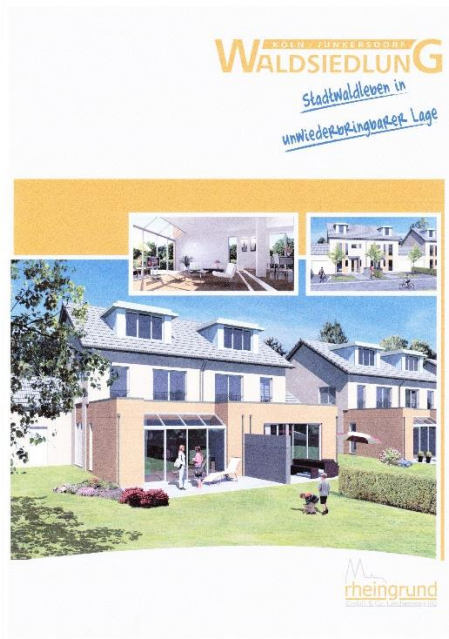


BV Köln VIVA COLONIA - ETW



Köln Uberring ETW





Junkersdorf Waldsiedlung



Königswinter Stieldorf



Wesseling Doppelhäuser



Weiden Wohnpark ETW



Stolberg Seniorenzentrum



Vettelschoss Einfamilienhaus



Buchholz Einfamilienhaus



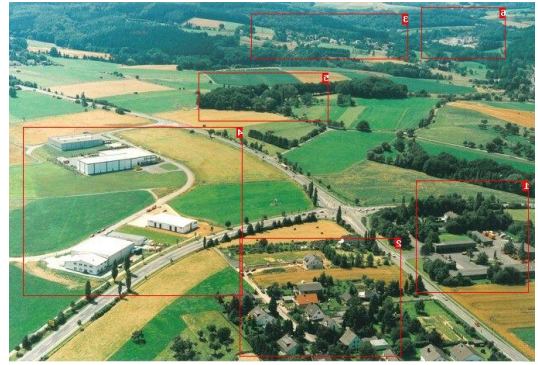
Troisdorf MFH



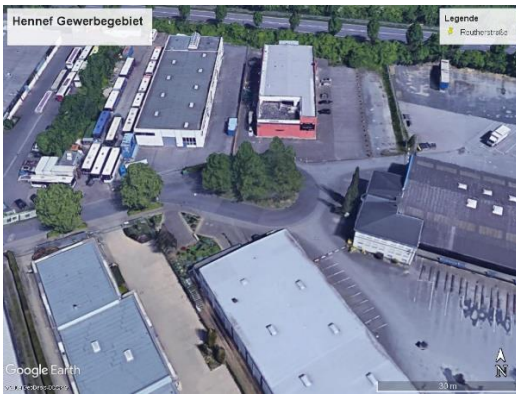
Köln Rodenkirchen ETW



Köln Rodenkirchen – Gewerbepark „Erkerhof“



Königswinter Gewerbepark „Am Kraefeld“



Hennef Gewerbegebiet Reutherstraße



Königswinter – „Campus-7-Gebirge“



Bornheim Rilkestraße 9 ETW



Rügen Ferienpark Gustow

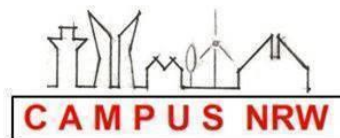


Residenz Weiden 1



Residenz Weiden 2

CAMPUS NRW
Peter Höppner
Unternehmensberatung
Projektentwicklung
Parkstraße 69
50968 Köln
Mobil: 0172/2903963
E-Mail: info@campus-nrw.de



Regina Höppner
Makler für Immobilien & Versicherungen
Wintermühlenhof 4
53639 Königswinter
Tel: 02223/9065460
Fax: 02223/9065467
E-Mail: mail@rhoepner.de
www.hoepner-immobilien.com

