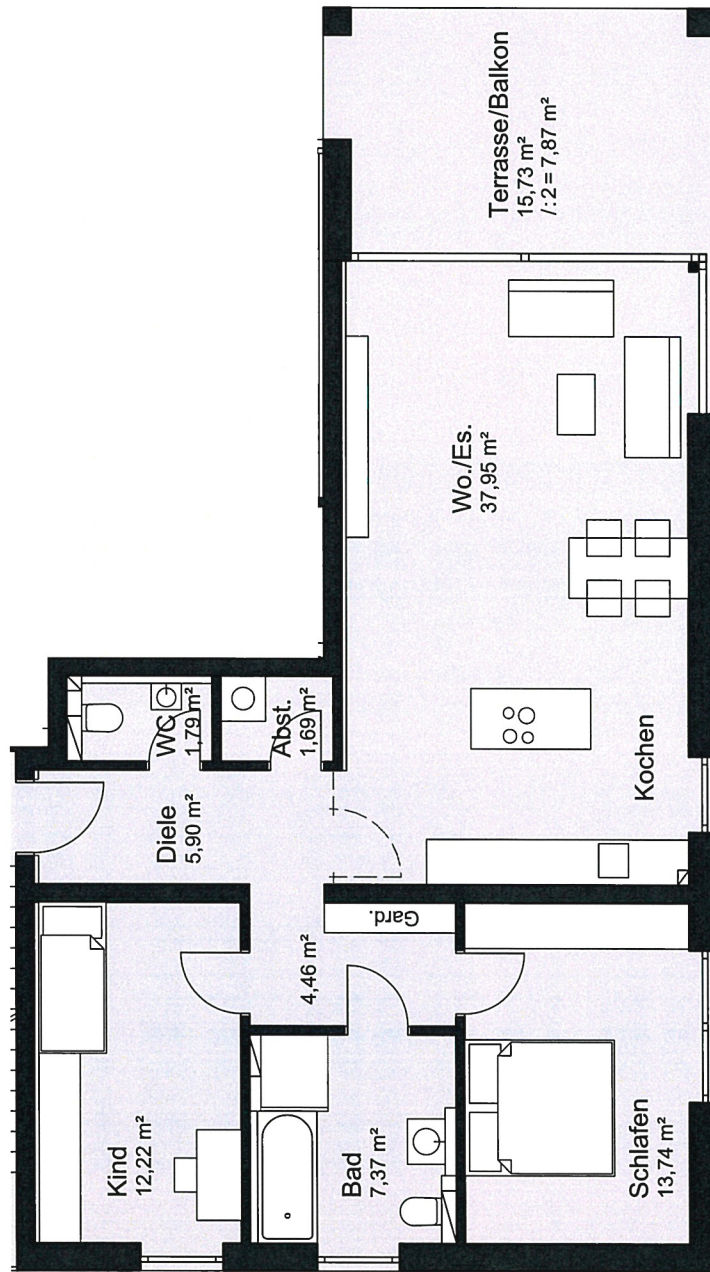
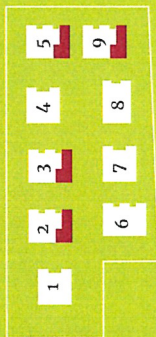


Drei Zimmer



Maßstab 1:100

Profil

Zimmer	3
Wohnfläche	92,99 m ²
Etage	EG, OG, DG
Wohnungsnummern	2.3 EG, 2.6 OG, 2.9 DG 3.3 EG, 3.6 OG, 3.9 DG 5.3 EG, 5.6 OG, 5.9 DG 9.3 EG, 9.6 OG

Große Dreizimmer-Wohnung in Südwestlage, entweder am geschützten Innenhof (Haus 2, 3) oder mit privilegierter „grüner Aussicht“ (Haus 5, 9) an der Stirnseite des Quartiers. Sehr heller, repräsentativ dimensionierter Wohn- und Essraum mit Blick nach zwei Richtungen, Küchenbereich mit Fenster. Schlafzimmer, Kinderzimmer, Badezimmer mit Außenfenster, Dusche und Badewanne, über Eck geführte Diele mit Garderobennische, separates zweites WC, Abstellraum. Große Terrasse mit Gartenfläche oder großer Balkon.