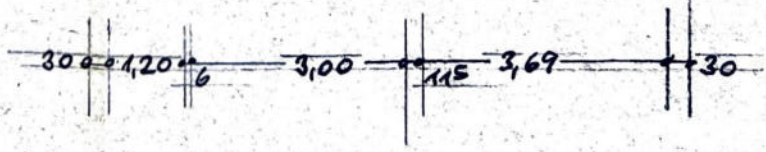
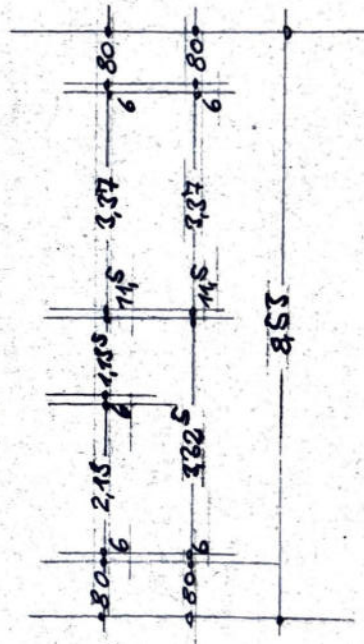
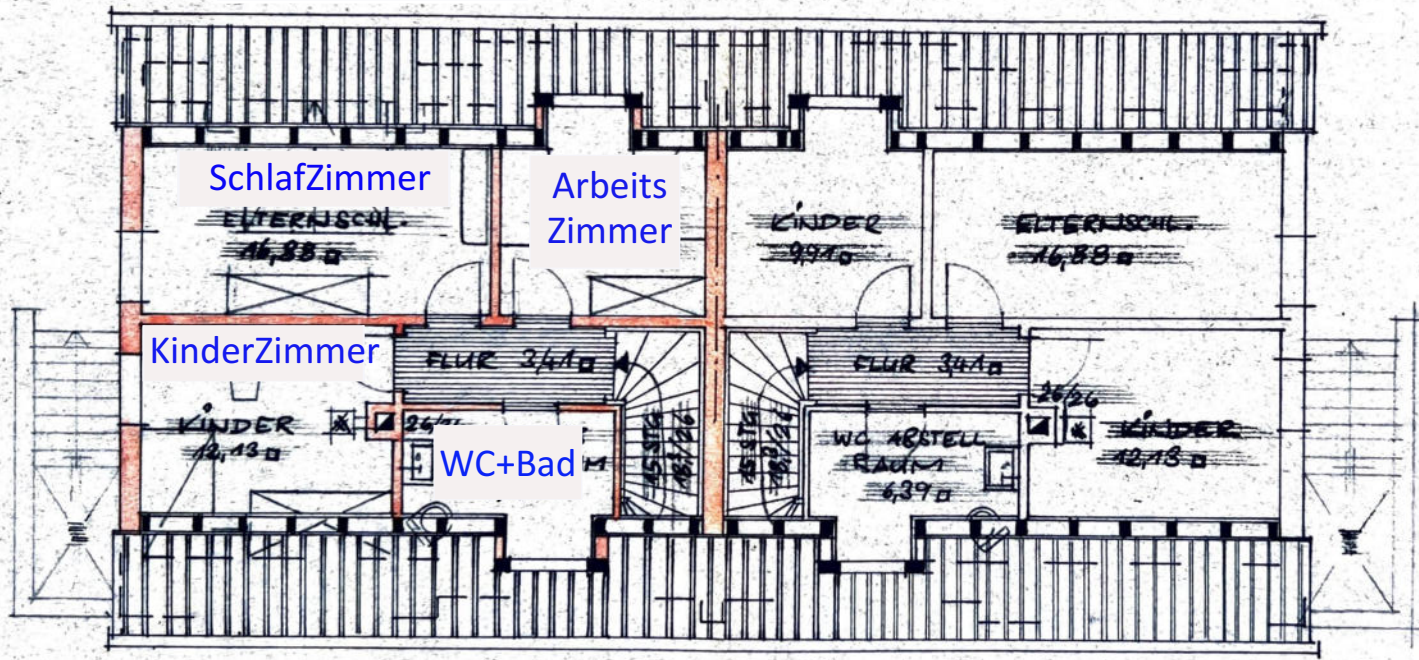
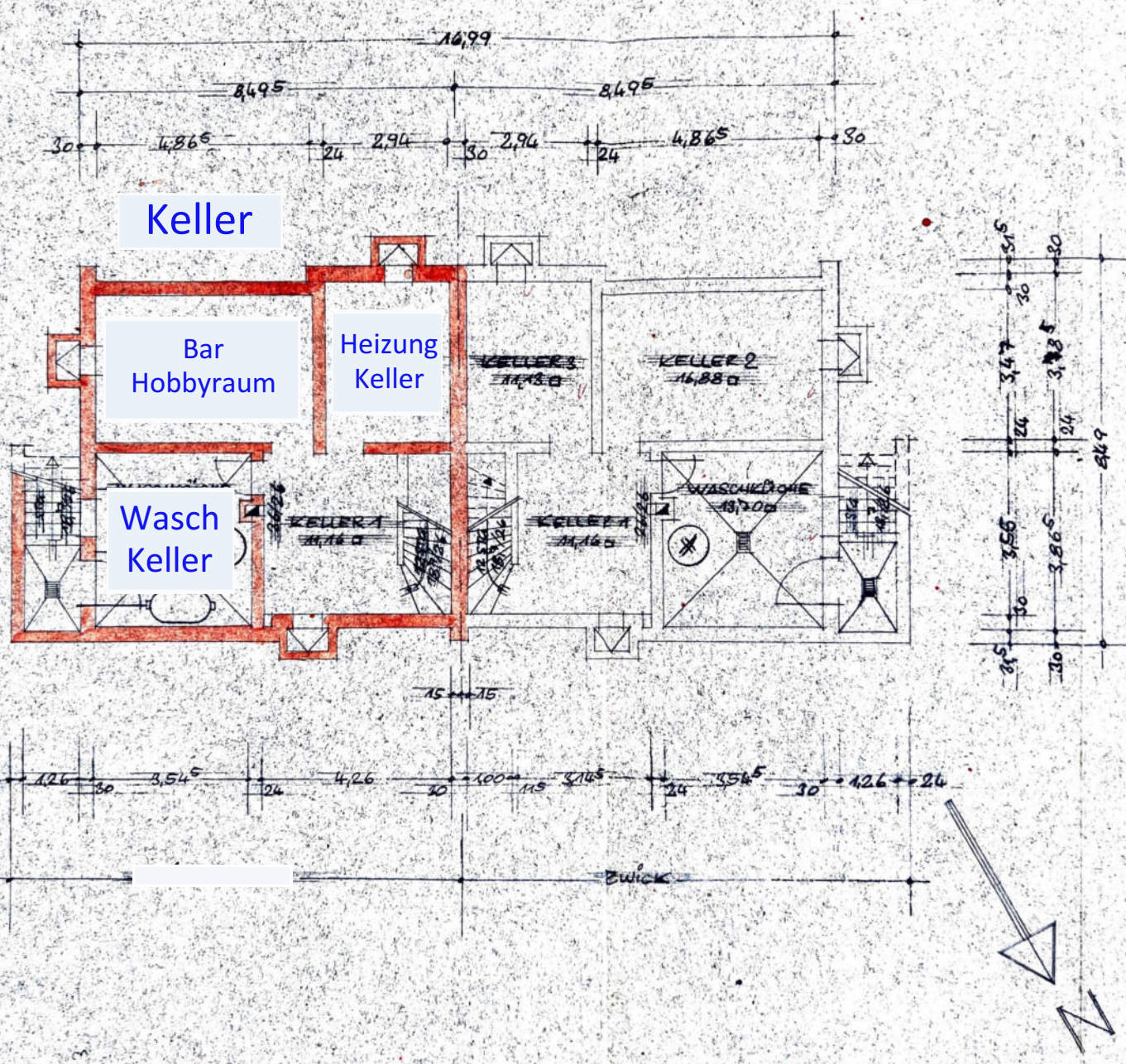
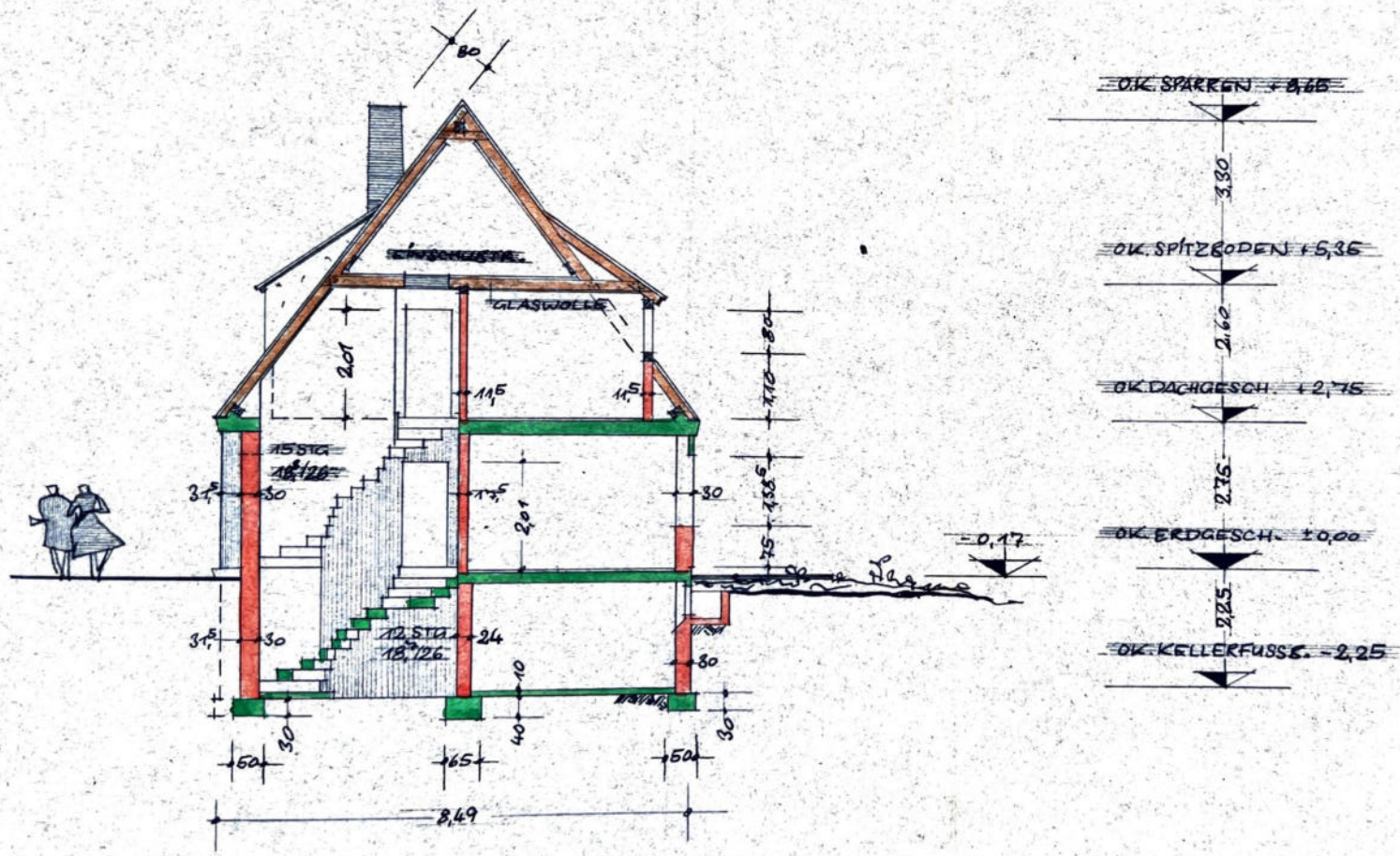


Obergeschoss





KEHLBALENDACH NACH STATISCHER BERECHNUNG  
 DACHDECKUNG: EISERSCHWANZDOPPELDACH, NEIGUNG  $\sim 54^\circ$   
 GESCHOSSDECKEN: STAHLBETONFERTIGTEILE  
 TREPPE: BETONBLOCKSTUFEN MIT KANTENSCHUTZ  
 ERDGESCH: WEICHHOLZ, AUFTRIE: HARTHOLZ



MAUERWERK NACH DIN 105, 106 UND 18151 IN MÖRTELGRUPPE II  
 FUNDAMENTE: B 80

Zimmer	Wohnfläche
Flur EG	4,7 m <sup>2</sup>
Küche EG	10,0 m <sup>2</sup>
WC + Dusche EG	3,8 m <sup>2</sup>
Wohn- und Esszimmer EG	31,5 m <sup>2</sup>
<b>Wohnfläche EG:</b>	<b>49,9 m<sup>2</sup></b>
Flur OG	4,8 m <sup>2</sup>
Schlafzimmer OG	14,0 m <sup>2</sup>
WC + Bad OG	4,6 m <sup>2</sup>
Kinderzimmer OG	9,6 m <sup>2</sup>
Arbeitszimmer OG	7,9 m <sup>2</sup>
<b>Wohnfläche OG:</b>	<b>40,8 m<sup>2</sup></b>
<b>Wohnfläche EG + OG:</b>	<b>90,7 m<sup>2</sup></b>
Terrasse überdacht (50%):	12,2 m <sup>2</sup>
<b>SUMME:</b>	<b>102,9 m<sup>2</sup></b>
Dachboden:	14,6 m <sup>2</sup>
<b>SUMME:</b>	<b>117,5 m<sup>2</sup></b>

Bei der Berechnung der Wohnfläche im OG und im Dachgeschoss wurde die Dachschräge wie folgt berücksichtigt:

Höhe 1m bis 2m zu 50% und Höhe kleiner 1m zu 0%