

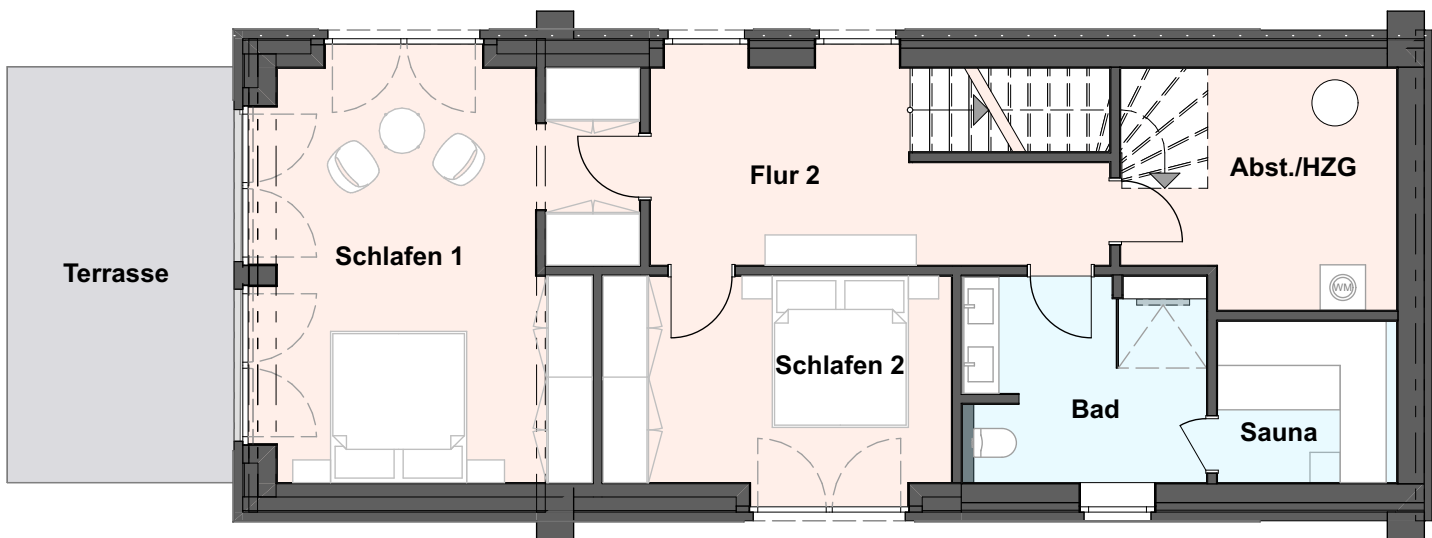
## Wohnfläche

Wohnen/ Essen/ Kochen	41.21 qm
Flur 1	3.84 qm
WC	5.10 qm
Abst.	3.18 qm
Schlafen 1	26.52 qm
Schlafen 2	13.25 qm
Flur 2	13.21 qm
Bad 1	8.77 qm
Sauna	4.76 qm
Abst./HZG	10.47 qm
Empore	9.93 qm
Schlafen 3	9.30 qm
Bad 2	4.00 qm
	<b>151.47 qm</b>
Dachterrasse (20.94qm, F=50%)	10.47 qm
Terrasse (16.50, F=50%)	8.25 qm
	<b>170.32 qm</b>

# Haustyp D



## Ansicht von Norden



## Untergeschoss

Änderungen vorbehalten. Die Einrichtungsbeispiele sind nicht verbindlich. Sie dienen lediglich der Veranschaulichung.