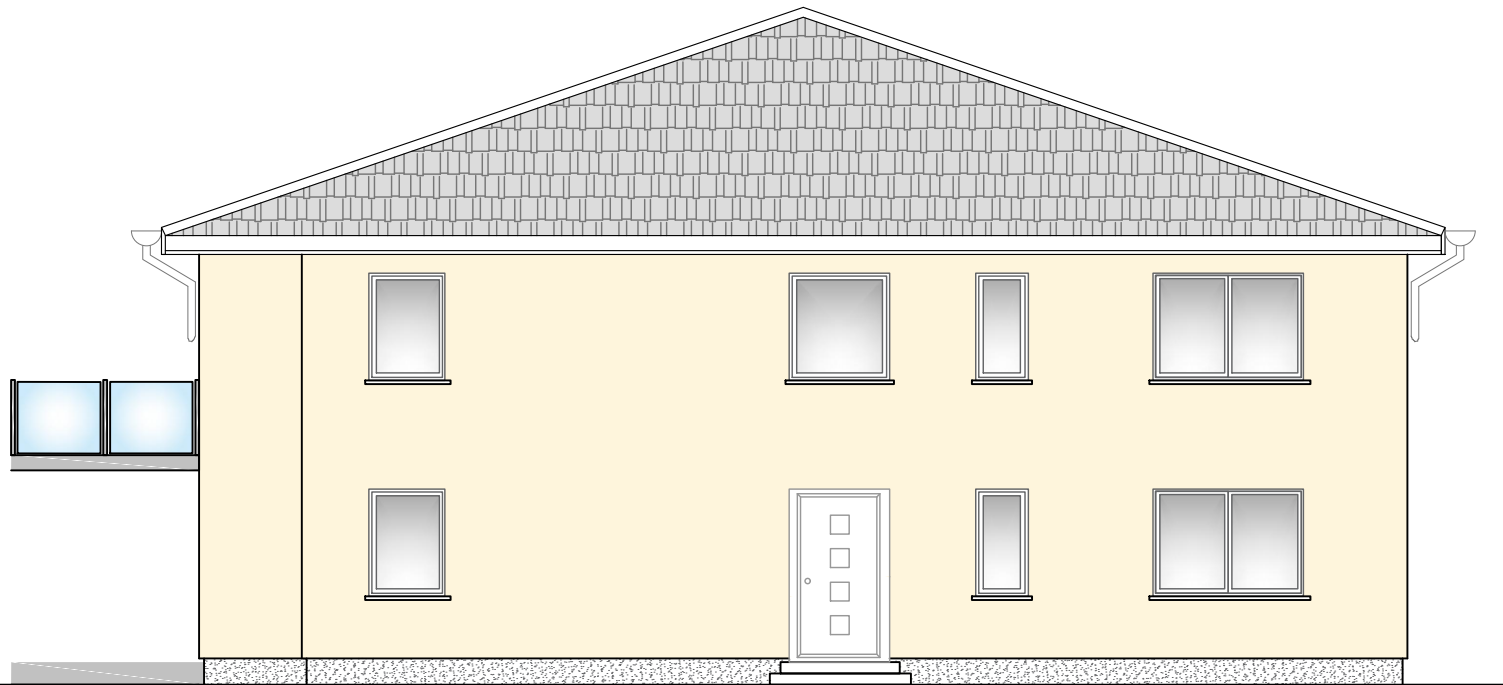


ANSICHT NORD

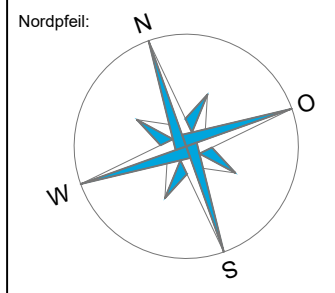


ANSICHT OST

Genehmigung

Dieser Plan gilt nur in Verbindung mit dem zugehörigen Bauantrag!

Hinweise: Alle Maße sind vom Auftragnehmer vor der Ausführung in den Planungsunterlagen und an Ort und Stelle verantwortlich zu prüfen. Unstimmigkeiten sowie Differenzen zwischen verschiedenen Planungsunterlagen sind unverzüglich mit der Bauleitung abzustimmen. Diese Zeichnung ist Eigentum von ESI Baustatik und Planung GmbH. Jede Vervielfältigung, Verwertung oder Mitteilung - auch an dritte Personen - ohne unsere Einwilligung ist strafbar und wird gerichtlich verfolgt. Sämtliche Urheberrechte sind gemäß DIN ISO 16016 einzuhalten!



Stempel / Unterschrift:

ESI Baustatik und Planung GmbH
 Lindenstraße 124
 18435 Stralsund

BAUVORHABEN: Neubau eines Doppelhauses
 Salzhorstweg
 17454 Zinnowitz

BAUHERR:
 Immobilienkontor Adrian Lockstädt
 Kirchhofstraße 7
 17109 Demmin

Ansichten Nord + Ost

gezeichnet: Petra Mähl
 Datum: 02.09.2019
 Maßstab: 1:100

ENTWURFSVERFASSER:
 ESI Baustatik und Planung GmbH
 Lindenstraße 124
 18435 Stralsund

Leistungsphase:
 Genehmigung

Proj.-Nr.:
 Blatt Nr.:
 G 04 AN N+O