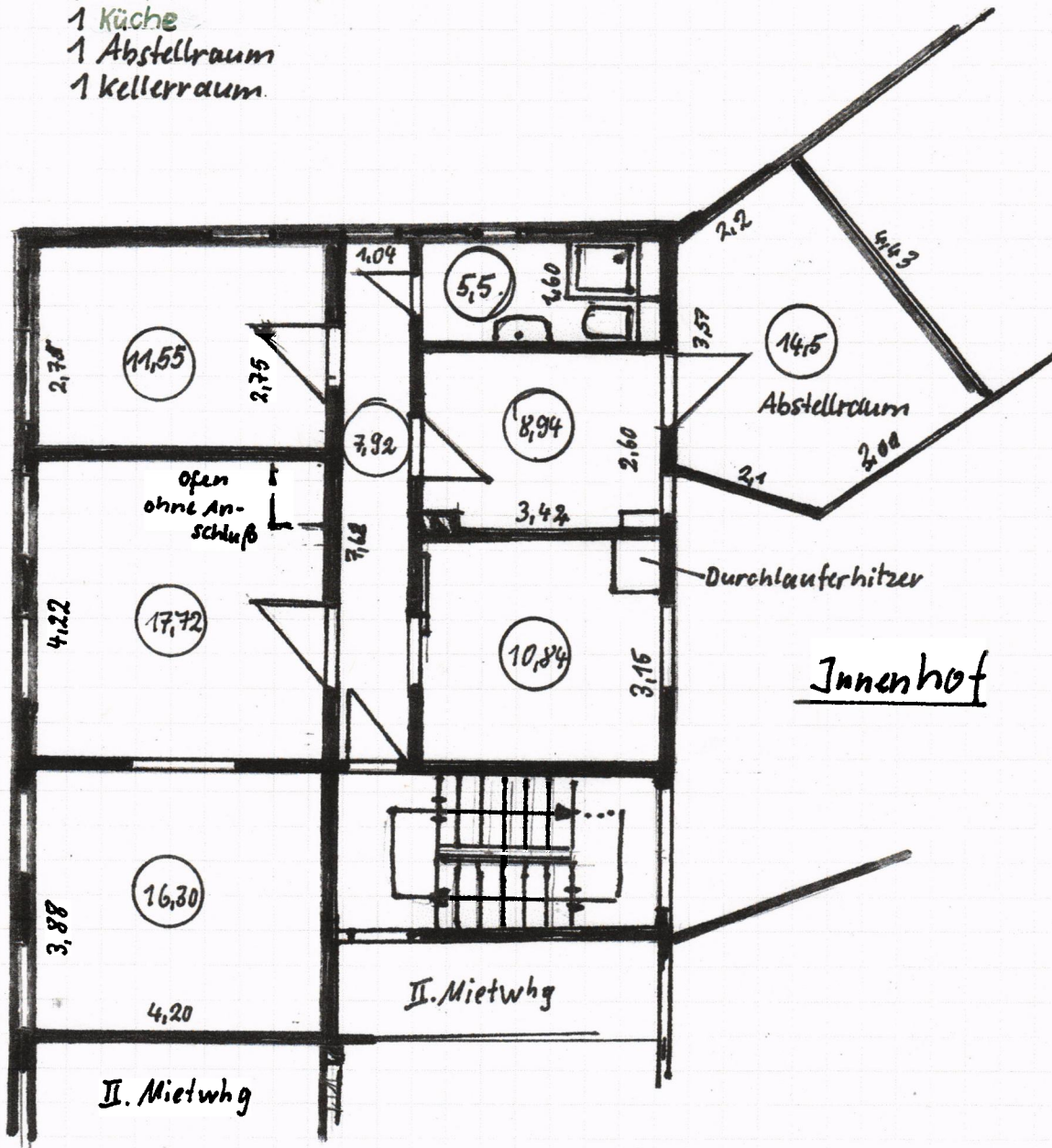


Mietwohnung

- 4 Zimmer
- 1 Bad
- 1 Küche
- 1 Abstellraum
- 1 Kellerraum

Oebistfelder Straße



- 11,55
- 17,72
- 16,30
- 7,92
- 5,5
- 8,94
- 10,84

$$78,77 + 14,5 (\text{Abstellraum}) = 93,27 \text{ m}^2$$

$$78,77 + 7,25 (\text{Abstellraum zur Hälfte anset.}) = \underline{\underline{86,02 \text{ m}^2}}$$