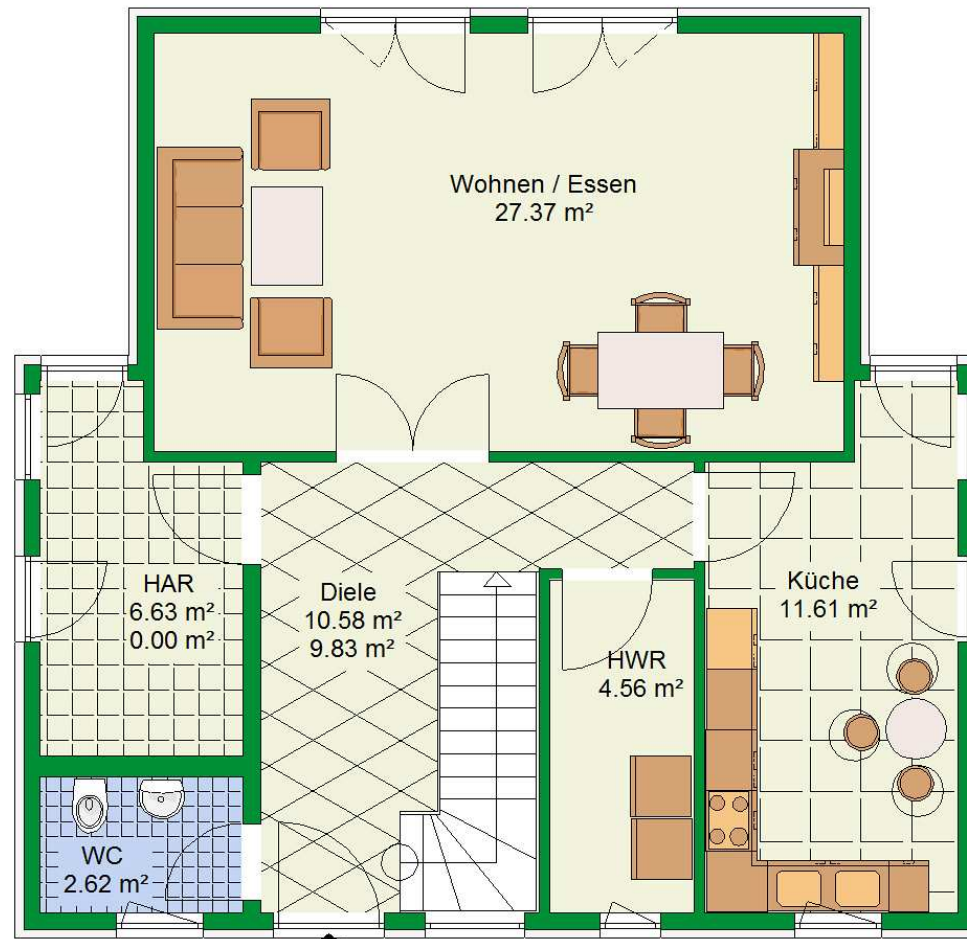


Kellergeschoss

Bauherr: .



Erdgeschoss

Bauherr:

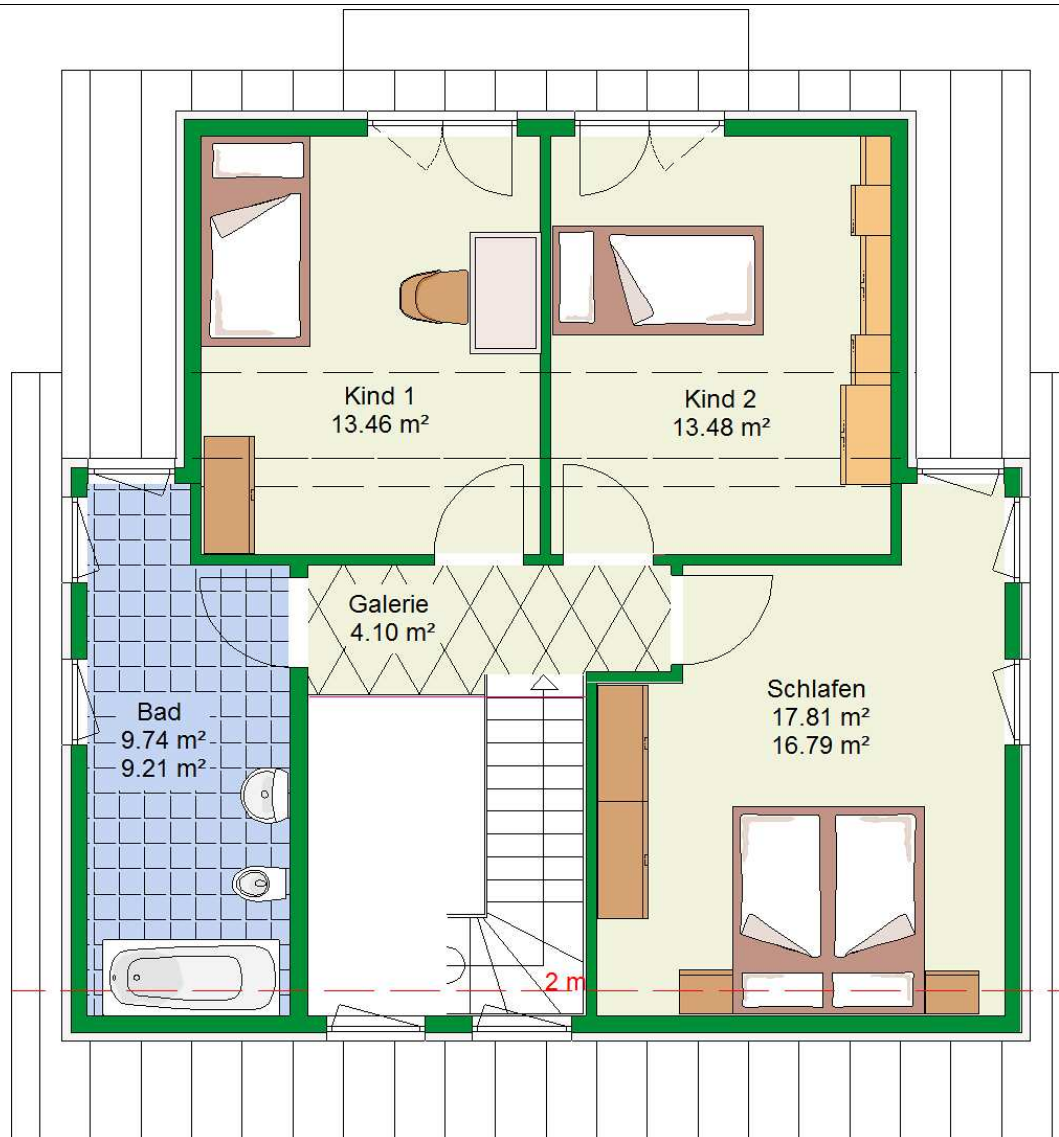
Deutsche *haus* AG

® Sämtliche Größen- und Flächenangaben verstehen sich als Näherungswerte. Sie werden bei der Bauantragsplanung an die statischen und ausführungsbezogenen Erfordernisse angepasst. Die Planung stellt somit eine Skizze dar und ist Eigentum der Deutschen Haus AG. Gemäß §1 des Urheber-Rechtsschutzes vom 09.09.1965 dürfen Nachahmungen, Vervielfältigungen und Weitergabe nicht ohne unsere Zustimmung erfolgen.

Pläne werden immer laut Bau- und Leistungsbeschreibung ausgeführt!

Schlüssel Nr.:
Datum:

034 - Madeira
07.07.2011



Dachgeschoss

Bauherr:

Deutsche haus AG

® Sämtliche Größen- und Flächenangaben verstehen sich als Näherungswerte. Sie werden bei der Bauantragsplanung an die statischen und ausführungsbezogenen Erfordernisse angepasst. Die Planung stellt somit eine Skizze dar und ist Eigentum der Deutschen Haus AG. Gemäß §1 des Urheber-Rechtsschutzes vom 09.09.1965 dürfen Nachahmungen, Vervielfältigungen und Weitergabe nicht ohne unsere Zustimmung erfolgen.

Pläne werden immer laut Bau- und Leistungsbeschreibung ausgeführt!

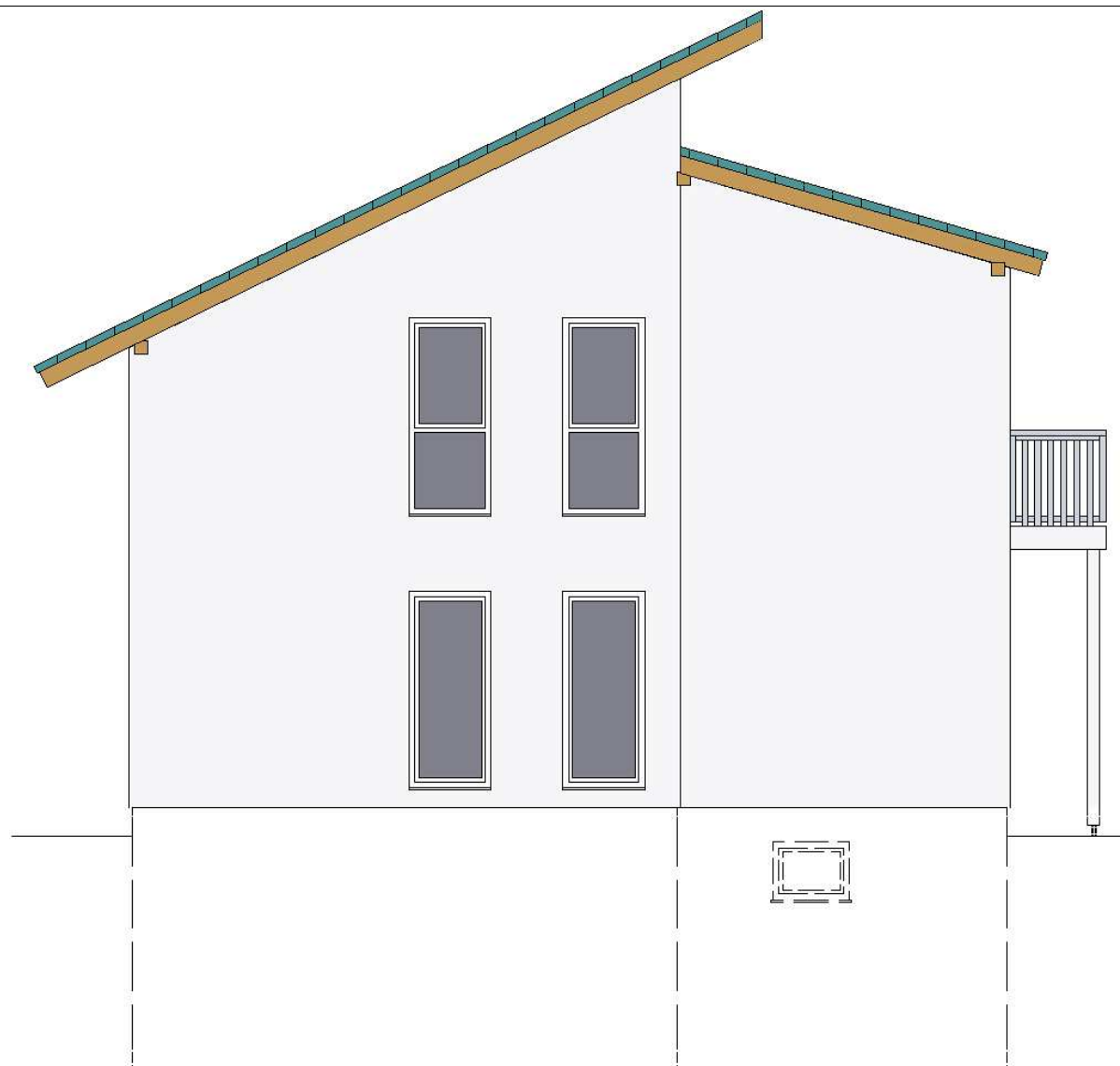
Schlüssel Nr.:
Datum:

034 - Madeira
07.07.2011



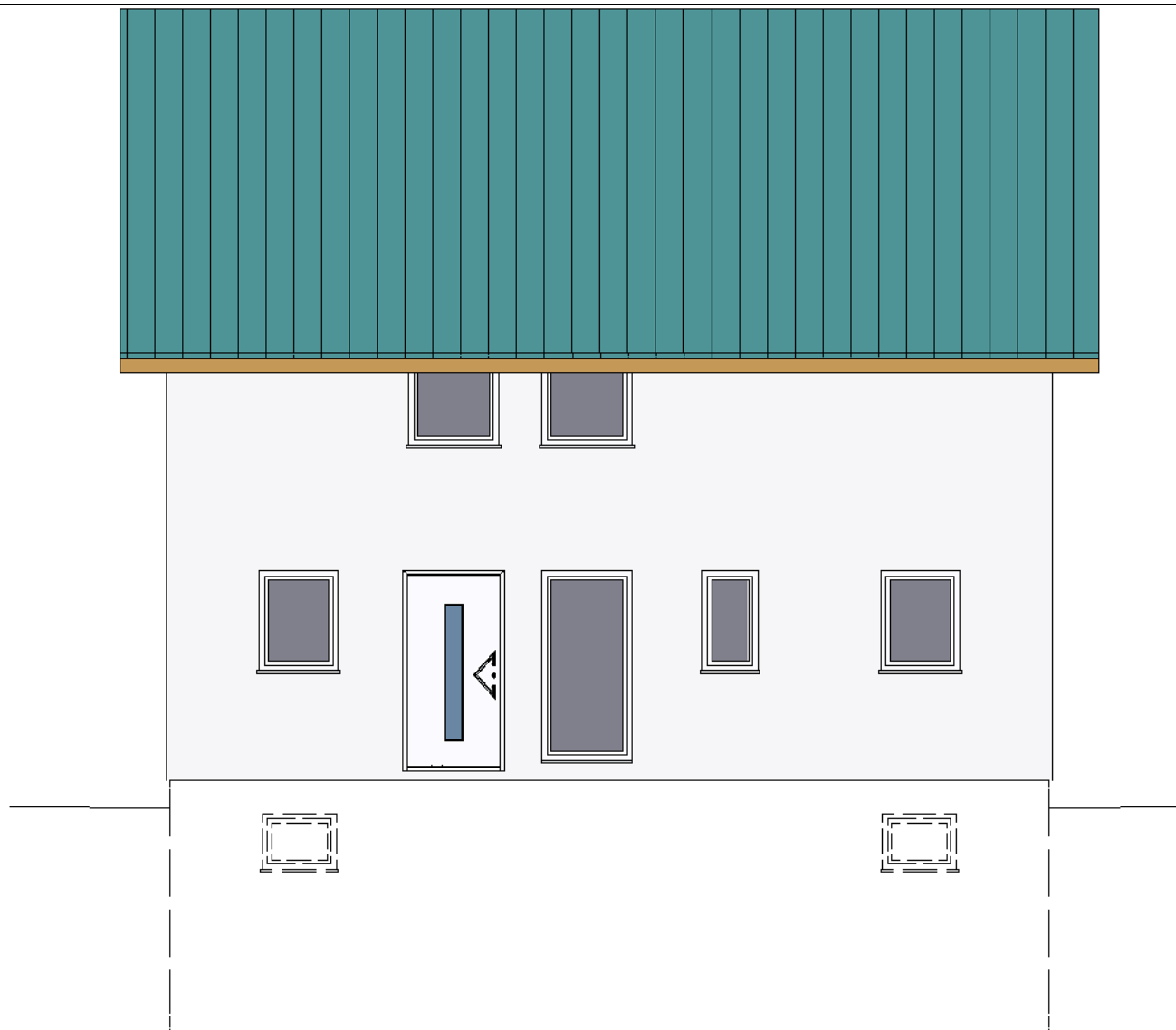
Ansicht Nord

Bauherr: .



Ansicht Ost

Bauherr: .



Ansicht Süd

Bauherr:



Ansicht West

Bauherr: .

Deutsche *haus* AG

® Sämtliche Größen- und Flächenangaben verstehen sich als Näherungswerte. Sie werden bei der Bauantragsplanung an die statischen und ausführungsbezogenen Erfordernisse angepasst. Die Planung stellt somit eine Skizze dar und ist Eigentum der Deutschen Haus AG. Gemäß §1 des Urheber-Rechtsschutzes vom 09.09.1965 dürfen Nachahmungen, Vervielfältigungen und Weitergabe nicht ohne unsere Zustimmung erfolgen.

Pläne werden immer laut Bau- und Leistungsbeschreibung ausgeführt!

Schlüssel Nr.:
Datum:

034 - Madeira
07.07.2011



Perspektive 1

Bauherr: .

Deutsche *haus* AG

® Sämtliche Größen- und Flächenangaben verstehen sich als Näherungswerte. Sie werden bei der Bauantragsplanung an die statischen und ausführungsbezogenen Erfordernisse angepasst. Die Planung stellt somit eine Skizze dar und ist Eigentum der Deutschen Haus AG. Gemäß §1 des Urheber-Rechtsschutzes vom 09.09.1965 dürfen Nachahmungen, Vervielfältigungen und Weitergabe nicht ohne unsere Zustimmung erfolgen.

Pläne werden immer laut Bau- und Leistungsbeschreibung ausgeführt!

Schlüssel Nr.:
Datum:

034 - Madeira
07.07.2011



Perspektive 2

Bauherr:

Deutsche *haus* AG

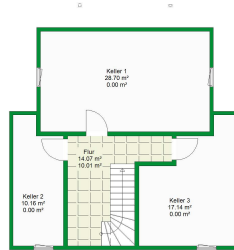
® Sämtliche Größen- und Flächenangaben verstehen sich als Näherungswerte. Sie werden bei der Bauantragsplanung an die statischen und ausführungsbezogenen Erfordernisse angepasst. Die Planung stellt somit eine Skizze dar und ist Eigentum der Deutschen Haus AG. Gemäß §1 des Urheber-Rechtsschutzes vom 09.09.1965 dürfen Nachahmungen, Vervielfältigungen und Weitergabe nicht ohne unsere Zustimmung erfolgen.

Pläne werden immer laut Bau- und Leistungsbeschreibung ausgeführt!

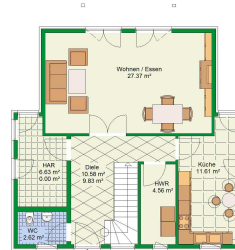
Schlüssel Nr.:
Datum:

034 - Madeira
07.07.2011

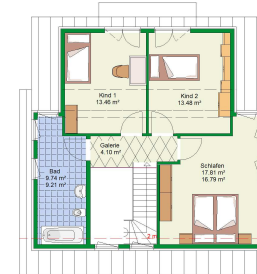
Kellergeschoss



Erdgeschoss



Dachgeschoss



Wohnen / Essen	27,37 qm
Diele	9,83 qm
HWR	4,56 qm
Küche	11,61 qm
Zimmer	6,43 qm
WC	2,62 qm

Kind 1	13,46 qm
Kind 2	13,48 qm
Schlafen	16,15 qm
Bad	8,89 qm
Galerie	4,10 qm
Balkon	1,94 qm

KG Wohnfläche 0,00 qm

EG Wohnfläche 62,42 qm

DG Wohnfläche 58,02 qm

Wohnfläche gesamt 120,44 qm

DIN-Wohnflächen sind ca.-Angaben und werden bei Bauantrag genau berechnet!

Raumbuch

Bauherr: .

Deutsche haus AG

® Sämtliche Größen- und Flächenangaben verstehen sich als Näherungswerte. Sie werden bei der Bauantragsplanung an die statischen und ausführungsbezogenen Erfordernisse angepasst. Die Planung stellt somit eine Skizze dar und ist Eigentum der Deutschen Haus AG. Gemäß §1 des Urheber-Rechtsschutzes vom 09.09.1965 dürfen Nachahmungen, Vervielfältigungen und Weitergabe nicht ohne unsere Zustimmung erfolgen.

Schlüssel Nr.: 034 - Madeira
Datum: 07.07.2011

Pläne werden immer laut Bau- und Leistungsbeschreibung ausgeführt!